

Programme préliminaire

CONGRÈS FRANÇAIS DE PSYCHIATRIE

2^{ÈME} ÉDITION

● PSYCHIATRIE : INVENTER L'AVENIR

LYON CITÉ CENTRE DE CONGRÈS

50, quai Charles de Gaulle 69006 LYON

en collaboration avec



avec le soutien de :



17-20 novembre 2010

Contact | Information | Inscriptions :
CARCO 6, cité Paradis 75010 Paris France

Tél : +33 (0)1 55 43 18 18 Fax : +33 (0)1 55 43 18 19 email : info@congresfrancaispsychiatrie.org
www.congresfrancaispsychiatrie.org

“

Le remarquable succès du Congrès Français de Psychiatrie – 1^{ère} édition – Nice 2009 - a montré qu'un lieu de rassemblement, d'échange, de partage des informations scientifiques et d'accès aux données de la formation médicale continue était attendu avec impatience par l'ensemble des psychiatres et des professionnels de la santé mentale. À Nice ce sont toutes les composantes de la psychiatrie française qui ont fait la preuve de leur extraordinaire vitalité. Le congrès a constitué non seulement une occasion de mettre en commun une réflexion approfondie sur les pratiques et les théories, réflexion fécondée par la recherche nationale et internationale, mais il s'est révélé également être un lieu d'élaboration et de production de savoir, constituant par là même le socle d'une identité. Le

CONGRÈS FRANÇAIS DE PSYCHIATRIE

2^{ÈME} ÉDITION

se tiendra **à Lyon, du 17 au 20 novembre 2010.**

Dans la ligne de la première édition et conformément aux orientations retenues par les Comités Scientifique et d'Organisation, il fera le point sur toute l'actualité scientifique, à l'instar d'autres grands rendez-vous existant dans d'autres pays. Comme le premier congrès, il n'aura d'autre objectif économique que de dégager le budget nécessaire à son organisation en redistribuant les éventuels bénéfices aux associations partenaires pour promouvoir l'enseignement et la recherche en psychiatrie. Il associera encore plus largement, avec le concours de l'ensemble des acteurs économiques de notre discipline, tous les groupes et tous les collègues désireux de s'inscrire dans une démarche de diffusion des connaissances et d'ouverture à leur diversité.

Bien cordialement vôtres,



Patrice BOYER
Président



Denis LEGUAY
Vice-Président

”

COMITÉ D'ORGANISATION NATIONAL

- Président : Patrice BOYER Paris
- Vice-Président : Denis LEGUAY Angers
- Secrétaire Général : Frédéric ROUILLON Paris

- Membres du Bureau : Michel BOTBOL Paris • Jean-Philippe BOULENGER Montpellier • Philippe CLÉRY-MELIN Garches • Alain GÉRARD Paris • Philip GORWOOD Paris • Antoine GUÉDENEY Paris • Marie-Christine HARDY-BAYLÉ Versailles • Jean-Pierre LÉPINE Paris • Luc MALLET Paris • François PETITJEAN Paris • Michel REYNAUD Villejuif

- Membres de droit pour Lyon 2010 :
Président de la Fédération Française de Psychiatrie : Gérard SCHMIT Reims
Président de l'AFFEP : Aude van EFFENTERRE Paris

COMITÉ D'ORGANISATION LOCAL

- Président d'Honneur : Jean GUYOTAT Lyon
- Président : Jean-Louis TERRA Lyon
- Vice-Président : Philippe CIALDELLA Lyon

- Membres : Thierry d'AMATO Lyon • Renée-Hélène BELLON Montéluçon • Thierry BOUGEROL Grenoble • Jean-Paul CHABANNES Saint-Égrève • Jean-Pierre DUBOIS Lyon • Jean-Marc ELCHARDUS Lyon • Frédéric FANGET Lyon • Pierre FOURNERET Lyon • Nicolas FRANCK Lyon • Nicolas GEORGIEFF Lyon • Jean-Louis GRIGUER Montéluçon • Patricia GUISTI Bourg en Bresse • Henry JANAS Lyon • Isabelle JALENQUES Clermont-Ferrand • Bernard JOLI Lyon • Pierre LAMOTHE Lyon • François LANG Saint-Étienne • Pierre-Michel LLORCA Clermont-Ferrand • Jacques LORIOUS Annecy • Alain MASSARDIER Saint-Victor/Loire • Catherine MASSOUBRE Saint-Étienne • Jean-Marc OLIVARES Annonay • Alain PERROUD Ville La Grand • Angelo POLI Lyon • Nathalie PRIETO Lyon • Charles Édouard RENGADE Lyon • Jean-Pierre SALVARELLI Bron • Mohamed SAOUD Lyon • Philippe SÉCHIER Bassens

COMITÉ SCIENTIFIQUE

Lucien ABENHAIM Londres • Jean-François ALLILAIRE Paris • Henri-Jean AUBIN Villejuif • Marc AURIACOMBE Bordeaux • Daniel BAILLY Marseille • Renaud de BEAUREPAIRE Villejuif • Rachid BENNEGADI Paris • Amine BENYAMINA Villejuif • Olivier BLIN Marseille • Alain BRACONNIER Paris • Vincent CAILLARD Caen • Olivier CANCELI Paris • Silla CONSOLI Paris • Maurice CORCOS Paris • Philippe COURTET Montpellier • François-Régis COUSIN Saint-Germain-en-Laye • Emmanuelle CORRUBLE Le Kremlin-Bicêtre • Henry CUCHE Garches • William DAB Paris • Roland DARDENNES Paris • Bruno FALISSARD Paris • Françoise GOROG Paris • Julien-Daniel GUELFI Paris • Michel HAMON Paris • Roland JOUVENT Paris • Christophe LANÇON Marseille • Marion LEBOYER Créteil • Yves LECRUBIER Paris • Michel LEJOYEUX Paris • Philippe LESIEUR Paris • Frédéric LIMOSIN Issy-les-Moulineaux • Pierre-Michel LLORCA Clermont-Ferrand • Patrick MARTIN Paris • Jean-Luc MARTINOT Orsay • Jean-Albert MEYNARD La Rochelle • Jean-Paul MIALET Paris • Bruno MILLET Rennes • Christine MIRABEL-SARRON Paris • Marie-Rose MORO Paris • Marie-Christine MOUREN Paris • Bernard ODIER Paris • Antoine PELISSOLO Paris • François POINSO Marseille • Dominique PRINGUEY Nice • Jean-Luc ROELANDT Lille • Jean-Claude SAMUELIAN Marseille • Florence THIBAUT Rouen • Michel WALTER Brest

COMITÉ NATIONAL

Mocrane ABBAR Nîmes • Charles ALEZRAH Thuir • Uttam BARUA Paris • Thierry BAUBET Bobigny • Christiane de BEAUREPAIRE Fresnes • Michel BENOIT Nice • Rachel BOCHER Nantes • Pascal CACOT Paris • Bernard CORDIER Suresnes • Marc-Antoine CROCQ Rouffach • Aimé CHARLES-NICOLAS Fort-de-France • Jean-Pierre CLÉMENT Limoges • Jean-Pierre DAULOUËDE Bayonne • Pascal DELAMILLIEURE Caen • Christian GAY Garches • Elisabeth GIRAUD-BARO Saint-Egrève • Yvan HALIMI La Roche-sur-Yon • Nora HAMDANI Créteil • Patrick HARDY Le Kremlin-Bicêtre • Jean-Michel HAVET Reims • Maria ILIOPOULOS Colombes • Serge KANNAS Paris • Bernard LACHAUX Villejuif • Béatrice LAFFY-BEAUFILS Issy-les-Moulineaux • Olivier LEHEMBRE Valenciennes • Patrick LEMOINE Lyon • Denis MAQUET Paris • Jean NAUDIN Marseille • Annie NAVARRE-COULAU Dieppe • Jean-Paul ORTH Nice • Jean-Claude PENOCHET Montpellier • Nathalie PRIETO Lyon • Philippe RAYMONDET Toulon • Christophe RECASENS Saint-Maur-des-Fossés • Jean-Louis SENON Poitiers • Franck SCHURHOFF Créteil • Norbert SKURNIK Paris • Christian SPADONE Paris • Olivier TAÏEB Bobigny • Jean TIGNOL Bordeaux • Marie-Noëlle VACHERON Paris • Gilles VIDON Saint-Maurice • Lionel WAINTRAUB Paris • Daniel ZAGURY Ville-Evrard

COMITÉ DE PARRAINAGE INTERNATIONAL

Hans ÅGREN Stockholm, Suède • Marc ANSSEAU Liège, Belgique • Charles BADDOURA Beyrouth, Liban • Béchir BEN HADJ ALI Sousse, Tunisie • Jean-Claude BISSERBE Ottawa, Canada • Pierre BLIER Ottawa, Canada • Riadh BOUZID Nabeul, Tunisie • Jacques BRADWEJN Ottawa, Canada • Luis CABALLERO Madrid, Espagne • Kolou DASSA Lomé, Togo • Koen DEMYTTENAERE Louvain, Belgique • Saïda DOUKI-DEDIEU Tunis, Tunisie • François FERRERO Genève, Suisse • Marline FLAMENT Ottawa, Canada • Prosper GANDAHO Parakou, Bénin • Guy GOODWIN Oxford, Royaume-Uni • Patrick Mc GORRY Melbourne, Australie • Momar GUËYÉ Dakar, Sénégal • Jean-Marc GUILÉ Montréal, Canada • Ulrich HEGERL Leipzig, Allemagne • Luigi JANIRI Rome, Italie • Farid KACHA Alger, Algérie • Nadia KADRI Casablanca, Maroc • David KINGDON Southampton, Royaume-Uni • Drissa KONÉ Abidjan, Côte d'Ivoire • Malcolm LADER Londres, Royaume-Uni • Pierre LALONDE Montréal, Canada • Robert LIBERMAN Los Angeles, États-Unis • Samuel MAMPUNZA Kinshasa, République Démocratique du Congo • Karl MANN Mannheim, Allemagne • Mauro MAURI Pise, Italie • Jose-Manuel MENCHON Barcelone, Espagne • Julien MENDLEWICZ Bruxelles, Belgique • Angel-Luis MONTEJO Salamanca, Espagne • Stuart MONTGOMERY Londres, Royaume-Uni • Alain MOUANGA Brazzaville, République du Congo • Luc NICOLE Montréal, Canada • Arouna OUEDRAOGO Ouagadougou, Burkina-Faso • Charles PULL Luxembourg, Luxembourg • Bernard RIMÉ Louvain, Belgique • Thomas SCHLAEPFER Bonn, Allemagne • Boualem SEMAOUNE Alger, Algérie • John TALBOT Baltimore, États-Unis • Graham THORNICROFT Londres, Royaume-Uni • Mathieu TOGNIDE Cotonou, Bénin • Alan WADE Glasgow, Royaume-Uni • Semir ZEKI Londres, Royaume-Uni

COORDONNATEURS RÉGIONAUX

● **EST** : Jean-Marie DANION Strasbourg • Jean-Pierre KAHN Toul • Michel PATRIS Strasbourg • Gérard SCHMIT Reims ● **ILE DE FRANCE** : Franck BELLIVIER Créteil • David COHEN Paris • Philippe FOSSATI Paris • Jean-Charles PASCAL Suresnes ● **NORD** : Jean-Yves ALEXANDRE Roubaix • Pierre THOMAS Lille • Guillaume VAÏVA Lille ● **OUEST** : Patrick DELBROUCK Saint-Nazaire • Sonia DOULLFUS Caen • Pascale JOLLIET Nantes • Jean-Luc VÉNISSE Nantes ● **PACA** : Jean-Michel AZORIN Marseille • Thierry BOTAÏ Martigues • Philippe ROBERT Nice ● **RHÔNE-ALPES** : Thierry d'AMATO Lyon • Thierry BOUGEROL Grenoble • Jean-Paul CHABANNES Saint-Egrève ● **SUD** : Charles ALEZRAH Thuir • Jean-Philippe BOULENGER Montpellier • Jean-François CHIARINY Montpellier • Michèle MAURY Montpellier ● **SUD-OUEST** : Manuel BOUVARD Bordeaux • Jean-Pierre CLÉMENT Limoges • Michel FARUCH Toulouse • Laurent SCHMITT Toulouse • Hélène VERDOUX Bordeaux

ASSOCIATIONS PARTENAIRES*

- ACESM Association Corse : Equilibre et Santé Mentale-
Fabrice SISCO
- AFDAS-TCA Association Française pour le Développement des Approches Spécialisées des Troubles du Comportement Alimentaire
Jean-Luc VÉNISSE
- AFERTIP Association Française d'Étude et de Recherche sur les Troubles de la Personnalité
Ludovic GICQUEL
- AFERUP Association Francophone pour l'Étude et la Recherche sur les Urgences Psychiatriques
Vincent DUBOIS - Isabelle FERRAND
- AFORCUMP Association de Formation et de Recherche des Cellules d'Urgence Médico-Psychologiques - Société Française de Psychotraumatologie
Louis JEHEL
- AFP Association Française de Psychiatrie
Bernard GIBELLO
- AFPBN Association Française de Psychiatrie Biologique et de Neuropharmacologie
Michel HAMON - Florence THIBAUT
- AFRC Association Francophone de Remédiation Cognitive
Nicolas FRANCK
- AFIAD Association Française des Troubles Anxieux et de la Dépression
Jean-Philippe BOULENGER
- AFTCC Association Française de Thérapie Comportementale et Cognitive
Frédéric CHAPELLE
- AIEP Association Internationale d'Ethno-Psychanalyse
Marie-Rose MORO
- AMRP Association pour la Méthodologie de la Recherche en Psychiatrie
Patrick HARDY
- ANPSSSM Association Nationale pour la Promotion des Soins Somatiques en Santé Mentale
Djea SARAVANE
- ARSPG Association de Recherche et de Soutien de soins en Psychiatrie Générale
Charles-Siegfried PERETTI
- ASPS Association Scientifique des Psychiatres de Secteur
Annie CHABAUD
- Association Française et Eugène Minkowski Centre Minkowska
Rachid BENNEGADI - Christophe PARIS
- CCRP Clinique Contemporaine et Recherche en Psychiatrie
Luc MALLET
- CFRP Comité Français pour la Réhabilitation Psycho-sociale
Élisabeth GIRAUD-BARO
- Club rTMS et Psychiatrie
Emmanuel POULET
- CNASM Centre National Audiovisuel en Santé Mentale
Alain BOUVAREL
- CPNLF Congrès de Psychiatrie et de Neurologie de Langue Française
Jean-Paul CHABANNES
- CRÉA Cercle de Recherche et d'Étude de l'Anxiété
Dominique SERVANT
- F2RSM Fédération Régionale Nord Pas-de-Calais de Recherche en Santé Mentale
Pierre THOMAS
- FASM Fédération d'Aide à la Santé Mentale Croix Marine
Bernard DURAND
- FONDA-MENTAL FONDAATION de recherche et de soins en santé MENTALE
Marion LÉBOYER
- Fondation Santé des Etudiants de France
Philippe LESIEUR
- FUAG France Université Antidépresseurs : Groupe d'études
Catherine MASSOUBRE
- GEPS Groupement d'Étude et de Prévention du Suicide
Jean-Jacques CHAVAGNAT
- GFEP Groupe Français d'Epidémiologie Psychiatrique
Viviane KOVÉSS
- GPLR Groupement des Psychiatres Libéraux Rhône-Alpes
Philippe CIALDELLA
- L'EVOLUTION PSYCHIATRIQUE
Yves THORET
- PRÉPSY réseau de santé
Cristina COHEN-PASA
- PSYGÉ Association pour la promotion de la défense de la psychiatrie à l'hôpital général
Rachel BOCHER - Marc GROHENS
- SFAP Société Franco-Algérienne de Psychiatrie
Mohammed TALEB
- SFPEADA Société Française de Psychiatrie de l'Enfant et de l'Adolescent & Disciplines Associées
Claude BURSZTEJN
- SFRP Société Française de Relaxation Psychothérapique
Philippe NUBUKPO
- SFRSRP Société Française de Recherche sur les Soins de Réadaptation en Psychiatrie
Pascal CACOT
- SIP Société de l'Information Psychiatrique
Nicole GARRET-GLOANEC
- SIPE Société Internationale de Psychopathologie de l'Expression et d'art-thérapie
Laurent SCHMITT
- SMF Société Marcé Francophone
Nine GLANGEAUD - Anne-Laure SUTTER
- SMP Société Médico-Psychologique
Christine MIRABEL-SARRON
- Société de Psychologie Médicale et de Psychiatrie de Liaison
Jean-Louis TERRA
- SPCDN Société de Phénoménologie Clinique et de Daseinsanalyse de Nice
Dominique PRINGUEY
- SPLF Société de Psychogériatrie de Langue Française
Jean-Pierre CLÉMENT
- SPPPM Société de Psychiatrie, de Pédopsychiatrie et de Psychologie de la Méditerranée
Frédéric JOVER
- SFETD Société Française d'Étude et de Traitement de la Douleur
Jean BRUXELLE
- WAIMH World Association for Infant Mental Health - section francophone
Pierre DELION - Michel DUGNAT
- Avec la participation de
ASCODOCPSY
Nathalie BERRIAU
CCOMS Centre Collaboratif OMS
Jean-Luc ROELANDT
- En collaboration avec :
EPA European Psychiatric Association
Patrice BOYER
- Avec le soutien de :
AVIESAN alliance nationale pour les sciences de la vie et de la santé

* Donne droit d'inscription au tarif préférentiel pour les membres à jour de cotisation

Inscription obligatoire et gratuite au forum des associations pour la journée du mercredi 17 novembre de 10h30 à 18h30, ne donnant pas droit à participer au programme officiel du Congrès Français de Psychiatrie.

10h30 - 12h00

- WAIMH - Outils d'évaluation du bébé et de la dyade en souffrance psychique

Président : Michel DUGNAT

Evaluation des interactions précoces : un paradigme expérimental et sa microanalyse vidéoscopique et vocale
Gisèle APTER

Dernières applications de l'échelle de retrait du bébé (ADBB) **Antoine GUÉDENEY**

Labilité des signes de souffrance psychique de la dyade mère-bébé dans la première année post-partum, stratégie d'intervention et de soin (ADBB, EPDS, PIPE, EVA) **Joëlle ROCHETTE-GUGLIELMI**

- AFPBN - De l'impulsivité à la violence, le suicide une forme de violence

Co-présidents : Florence THIBAUT et Philippe COURTEY

De l'impulsivité à la violence **Franck BAYLÉ**

Suicide et violences : apport des neurosciences face à des enjeux sociétaux **Philippe COURTEY**

Violence sexuelle, la psychiatrie peut-elle aider ? **Florence THIBAUT**

- FondaMental

Président : Emmanuel CANET

Introduction **Emmanuel CANET**

Présentation de 4 projets par les lauréats 2008 et 2009 des Bourses FondaMental-Servier

Remise des bourses aux lauréats 2010 **Marion LEROYER**

- L'évolution psychiatrique - Le pronostic en psychiatrie, au risque de l'abandon thérapeutique

Président : Yves THORET

La démence frontale chez le sujet jeune, un pronostic par défaut ? **Eric MARCEL**

Penser ou inventer l'avenir de son patient, en psychiatrie de l'enfant **Jacques ARVELLER**

Lacan, d'un enseignement au risque d'une théorisation pessimiste de la psychose **Christophe CHAPEROT**

- ANPCME

Président : Christian MULLER

12h00 - 13h30

- MARCE - Parentalité et pathologies psychiques maternelles

Président : Sylvie NEZELOF

Périnatalité et pathologies mentales: quelles interactions ? **Anne-Laure SUTTER-DALLAY**

Les prises en charge conjointes mère-enfant en psychiatrie périnatale : des interventions à domicile aux hospitalisations mère-bébé, en passant par les thérapies conjointes et le réseau **Michel MARON**

Pluridisciplinarité et prévention en psychiatrie périnatale **Danielle CAPGRAS-BABERON**

- SPLF et club gérontopsychiatrie de l'AFPBN - Les marqueurs neuropsychiatriques précoces de la maladie d'Alzheimer

Président : Jean-Pierre CLÉMENT et Michel BENOIT

La place de la clinique psychiatrique parmi les marqueurs précoces de la maladie d'Alzheimer **Christophe ARBUS**

Les troubles anxieux et anxiété résistante du sujet âgé **Patrick FRÉMONT**

Les troubles d'allure psychotique du sujet âgé **Nadine BAZIN**

Les symptômes dépressifs tardifs **Vincent CAMUS**

- Association Française et Eugène MINKOWSKI

Président : Christophe PARIS Modérateur : Marie-Jo BOURDIN

Institutions et accès aux soins pour les migrants et les réfugiés **Christophe PARIS**

Stratégies innovantes dans le traitement de la demande au Centre Française Minkowska **Marie-Jo BOURDIN**

Comparaison des pratiques en France et au Canada **Rachid BENNEGADI**

- AFFEP - La psychiatrie de demain : petites digressions entre amis

Président : Aude van EFFENTERRE

De 2117 à 2130 : un retour vers le futur de la psychiatrie **Marion AZOULAY**

Vers une psychiatrie cyborgétique **Jean-Arthur MICOULAUD-FRANCHI**

Bigbrother is psychiatring you **Jordan SIBEONI**

DSM 1138 et CIM 3147 **Alexandre REZVANI**

Ouverture de l'exposition 13h30

13h30 - 16h00

- La Fondation FondaMental en 2010

Co-présidents : Patrice BOYER et Frédéric ROUILLON (à confirmer)

Missions et réalisations **Marion LEBOYER**

Les actions Recherche **Marion LEBOYER**

Les actions Formation **Pierre-Michel LLORCA**

- FondaMental - Les réseaux de centres experts de la fondation FondaMental

Président : Marion LEBOYER

Le concept des centres experts de la fondation FondaMental **Chantal HENRY**

Les centres experts bipolaires : profil des patients évalués **Bruno ETAIN**

Les centres experts schizophrénie **Christine PASSERIEUX**

Les centres experts Asperger : profil clinique & troubles associés **Evelyn HERBRECHT**

13h45 - 15h15

- AFPBN - Recherche sur les troubles de la conduite alimentaire : du laboratoire à la clinique

Président : Frederico GARCIA

Recherche clinique et anorexie mentale sévère : apports de l'hospitalisation étude EVALHOSPITAM **Nathalie GODART**

L'anorexie mentale et la boulimie : une dérégulation peptidergique en lien avec le système immunitaire

Serguei FETISSOV

Dépistage des Troubles des Conduites Alimentaires : étude SCOFF-F et la cohorte en Haute-Normandie **Frederico GARCIA**

- F2RSM - Premières données après mise en place d'un observatoire régional de la santé mentale

Président : Pierre THOMAS

Approche de l'incidence de la schizophrénie par extraction de données de l'assurance maladie **Guillaume VAIVA**

Suicides et tentatives de suicide : corrélation entre les données de la régulation du centre 15 et celles recueillies dans les services d'urgence **François DUCROCQ**

Observer les pratiques en santé mentale par un audit croisé inter-hospitalier **Thierry DANIEL**

- SPCDN - Phénoménologie de la dépression

Président : Dominique PRINGUEY

La dépression, expérience d'une stagnation du temps vécu **Franz KOHL**

La dépression, retour au corps vécu en souffrance **Frédéric JOVER**

La dépression, exigence de la créativité **Dominique PRINGUEY**

- Le CNQSP : ses objectifs, son organisation, ses actions

Président : Marie-Christine HARDY-BAYLÉ

Présentation de la recommandation «La Coopération entre Médecins Généralistes - Psychiatres»

De l'EPP au DPC avec Praptpsy

Les indicateurs qualité en psychiatrie : un exemple (dossier patient)

15h30 - 17h00

- SFAP - Psychiatrie et génétique : une opportunité dans les études franco-algériennes ?

Président : Philippe COURTET

Intérêt de l'étude de familles consanguines dans la région de Tlemcen dans les troubles psychotiques

Aouicha DAHDOUH et Alain MALAFOSSÉ

Excess of transmission of the G allele of the -1438A/G polymorphism of the 5-HT2A receptor gene in patients with schizophrenia responsive to antipsychotics **Nora HAMDANI**

Migrations et troubles psychotiques : situation des maghrébins de France **Mohammed TALEB et Amine BENYAMINA**

- PSYGÉ - Cliniques et pratiques psychiatriques partagées

Co-présidents : Rachel BOCHER et Marc GROHENS

Enjeux actuels de la psychiatrie du sujet âgé **François PETITJEAN**

Les urgences psychiatriques carrefour des compétences solidaires **Hélène CARDOT**

Pas qu'à l'hôpital général... **Gilles VIDON**

Adolescences : péril jeune, les jeunes en péril **Catherine GONAY-LACOUR**

- SMP - Les addictions

Président : Patrice VAN AMERONGEN

Addiction et psychotraumatisme, quelles conséquences en thérapeutique ? **Aimé CHARLES-NICOLAS**

Approche systémique et brève dans le traitement des addictions **Olivier COTTENCIN**

Reconnaître et traiter les addictions **Jean-Dominique FAVRE**

17h15 - 18h45

- AFERTP - Le développement à l'épreuve du trouble borderline de la personnalité : se construire malgré tout

Président : Ludovic GICQUEL

Mères Borderline et maternité **Gisèle APTER**

Avancées et spécificités dans l'appréhension des adolescents borderline **Marie DOUNIOL**

Les perspectives familiales du trouble de la personnalité Borderline **Firouzeh MEHRAN**

- FFP - Fédération Française de Psychiatrie

Président : Gérard SCHMIT

Que fait donc la FFP aujourd'hui ? Quelles sont les perspectives d'avenir ? **Nicole GARRET-GLOANEC, Jean-Michel**

THURIN, Olivier LEHEMBRE, Marc GROHENS

- SFRP - Relaxation psychothérapique, anxiété et troubles des conduites alimentaires

Président : Philippe NUBUKPO

Le Training Autogène et l'anxiété **Yves RANTY**

Relaxation psychothérapique et anorexie mentale à partir d'une observation clinique **Philippe NUBUKPO**

Le corps vécu XXL : à propos de 2 cas cliniques. La relaxation psychothérapique peut-elle modifier le vécu corporel d'obésité ? **Valérie NIOCEL**

MERCREDI 17 NOVEMBRE 2010

Symposia satellites 13h45 - 18h45

—● AMPHITHÉÂTRE PASTEUR – NIVEAU 1 13h45 à 15h15

● **Atelier avec le soutien institutionnel des laboratoires Lilly**

—● AMPHITHÉÂTRE PASTEUR – NIVEAU 1 15h30 – 17h00

● **Symposium sanofi-aventis**

—● AMPHITHÉÂTRE PASTEUR – NIVEAU 1 17h15 – 18h45

● **Symposium Janssen-Cilag**

Prévention des rechutes : quelles pratiques en 2010 ?

Président : Thierry d'AMATO

Dîner-débat 20h30 - 23h30

—● AMPHITHÉÂTRE PASTEUR – NIVEAU 1 20h30 – 23h30

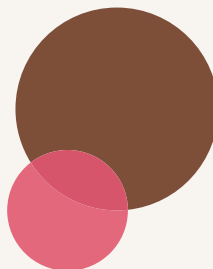
● **DINER-DÉBAT**

Avec le soutien institutionnel de Bristol-Myers Squibb et Otsuka Pharmaceutical France

Philippe COURTET

Philip GORWOOD

Guillaume VAÏVA



PROGRAMME DU CONGRÈS

MERCREDI 17 NOVEMBRE 2010

Ouverture du congrès 18h45 - 20h15

● **Cérémonie d'ouverture du congrès**

AMPHITHÉÂTRE LUMIÈRE – NIVEAU -1

Président du Congrès : Patrice BOYER

Vice-président du Congrès : Denis LEGUAY

Secrétaire général du Congrès : Frédéric ROUILLON

Président du Comité Local d'Organisation : Jean-Louis TERRA

Directeurs de l'ITMO Neurosciences, sciences cognitives, neurologie, psychiatrie : Alexis BRICE et Bernard BIOULAC

● **Conférence inaugurale**

Psychiatrie : inventer l'avenir

Intervenant : Alain PROCHIANZ

Discutant : Alexis BRICE

JEUDI 18 NOVEMBRE 2010

Rencontres avec l'expert (sur inscription) 8h00 - 9h00

● **Vérité historique, vérité judiciaire : le rôle de l'expert**

Expert : Paul BENSUSSAN Modérateur : Serge BORNSTEIN

● **L'ocytocine : une nouvelle thérapeutique en psychiatrie ?**

Expert : Angela SIRIGU Modérateur : Caroline DEMILY

● **Système immunitaire. Système nerveux : des parallèles qui se croisent**

Expert : Dominique CHARRON Modérateur : Marion LEBOYER

● **Bonnes pratiques cliniques dans la prise en charge de l'anorexie mentale**

Expert : Philippe JEAMMET Modérateur : Jean-Luc VÉNISSE

● **Douleur chronique : aspects psychopathologiques**

Expert : Françoise RADAT Modérateur : Éric SERRA

● **Comparaisons européennes en matière d'organisation des soins en psychiatrie**

Expert : Magali COLDEFY Modérateur : François PETITJEAN

Sessions thématiques 9h15 - 10h45

● **Vers une meilleure prise en charge somatique des malades mentaux**

Président : Emmanuelle CORRUBLE (ANPSSSM)

Comorbidités organiques et psychiatriques : actualité Djéa SARAVANE

Psycho-oncologie, dépression et suicide Sylvie DOLBEAULT

Prise en charge en ambulatoire, globale et personnalisée des patients psychiatriques par le médecin généraliste Mireille BECCHIO

● **Nouvelles demandes, nouvelles offres aux urgences et en psychiatrie de liaison ?**

Président : Jean-Jacques CHAVAGNAT (AFERUP - AFORCUMP - GEPS - Société de Psychologie Médicale et de Psychiatrie de Liaison)

Les unités médico-psychologiques à l'hôpital général : une réponse d'avenir ? Jean-Bernard GARRE

Des recommandations à la pratique : critères d'hospitalisation des suicidants Guillaume VAIVA

Données récentes en matière de prise en charge des psychotraumatismes Nathalie PRIETO

- Nécessité des études pharmaco-épidémiologiques des médicaments psychotropes à partir des données de l'assurance maladie française

Président : Hélène VERDOUX

Contenu, intérêts et limites des bases de données de l'assurance maladie française **Philippe RICORDEAU**

Intérêts des études pharmaco-épidémiologiques en termes de Santé Publique **Bernard BÉGAUD**

Durée des traitements antidépresseurs en France, ses déterminants et son impact **Marie TOURNIER**

- Infections chroniques par le VIH et/ou le VHC : des urgences psychiatriques ?

Président : Chantal HENRY (ANRS)

Implications des troubles psychiatriques dans l'infection par le VIH **Jean-Marie LANG**

Implications des troubles psychiatriques dans l'infection par le VHC **Jean-Pierre BRONOWICKI**

Impact des troubles psychiatriques et des addictions sur l'observance et la qualité de vie des patients affectés par le VIH et ou le VHC **Laurent MICHEL**

Quelle(s) prise(s) en charge psychiatrique pour les patients atteints du VIH et/ou du VHC ? **Jean-Philippe LANG**

- Les pathologies psychiatriques des sujets jeunes : dépistage et prise en charge initiale

Président : Christian SPADONE (AFPBN)

Les enjeux des troubles psychiatriques des jeunes adultes en population générale **Anne MEYNARD**

Diagnostic et prise en charge précoce des troubles mentaux des adolescents en « Relais lycéens » **Dominique MONCHABLON**

L'entretien motivationnel dans la prise en charge des abus de substance chez les jeunes adultes **Emeric LANGUERAND**

Education thérapeutique chez les jeunes adultes au décours d'un premier épisode psychotique **Anne GUT-FAYAND**

- Soi et autrui, du normal au pathologique : apport des neurosciences sociales

Président : Philippe FOSSATI

Au-delà des neurones miroirs : corrélats neuronaux des interactions sociales **Sophie GUIONNET**

Conscience d'agir et schizophrénie **Virginie BULOT**

Les aventuriers de l'autre perdu : schizophrénie et théorie de l'esprit **Eric BRUNET**

Dépression et image de soi : apport des neurosciences cognitives **Cédric LEMOGNE**

- Débat sur l'avenir de la psychiatrie française et le métier de psychiatre de demain

Président : Aude van EFFENTERRE

Le point de vue d'un psychiatre libéral et de secteur **Elie WINTER**

Le point de vue d'un psychiatre universitaire **Pierre VIDAILHET**

Le point de vue d'un psychiatre praticien hospitalier **Mathieu LACAMBRE**

Le point de vue d'un pédopsychiatre de CMPP **Marc MAXIMIN**

Conférence 11h15 - 12h15

- L'autorité, un fait naturel ou culturel, transmission génétique ou éducative ?

Président : Pierre FOURNERET

Intervenant : Daniel MARCELLI

Déjeuners débat (sur inscription payante) 12h30 - 13h30

- Les antidépresseurs ne sont-ils utiles que dans les dépressions sévères ?

Intervenant : Jean-Philippe BOULENGER **Discutant : Koen DEMYTTENAERE**

- Le droit de retrait du personnel non-médical en psychiatrie

Intervenant : André GISSELMANN **Discutant : Jean-Marc ELCHARDUS**

- Unités mère-enfant : quelles recommandations ?

Intervenant : Dominique BRENGARD **Discutant : Nicole GARRET-GLOANEC**

- Existe-t-il des addictions sexuelles et amoureuses ?

Intervenant : Michel REYNAUD **Discutant : Patrick LEMOINE**

- États limites : impact du traumatisme et continuité des troubles de l'enfance à l'âge adulte

Intervenant : René ROUSSILLON **Discutant : Véronique DELVENNE**

Conférence 13h45 - 14h45

- Douleur corporelle et séparation : entre psychodynamique et neurosciences

Président : Bruno FAUSSARD

Intervenant : Nicolas DANZIGER

- Aborder l'autisme en psychiatrie après la parution de l'état des connaissances

Président : Claude BURSZTEJN (SFPEADA)

Le Groupe d'Interactions Sociales ou comment articuler l'approche thérapeutique et éducative dans le projet de soins d'un hôpital de jour **Maria SQUILLANTE**

Autisme et épilepsie : facteurs de risque et implications thérapeutiques **David COHEN**

Quelles démarches évaluatives, à l'âge adulte, pour les personnes à comportement autistiques ? **Jacques CONSTANT**

- Les « consultations-ressource » en psychiatrie de liaison

Président : Silla CONSOLI

Le psychiatre et les implants cochléaires : une activité singulière de la psychiatrie de liaison **Béatrice GAL**

L'évaluation du donneur potentiel et du receveur avant une greffe de rein par donneur apparenté vivant **Sylvie PUCHEU-PAILLET**

La consultation préparatoire au test génétique chez le mineur **Khadija LAHLOU-LAFORÊT**

- European Psychiatric Association (EPA) - La formation en psychiatrie à travers l'Europe Training in psychiatry throughout Europe

Président : Patrice BOYER Modérateur : Cécile HANON

Psychiatric training in Europe: strengths and weakness **Amif MALIK**

Challenges and issues for young psychiatrists: how to train efficiently, how to assess properly **Alexander NAWKA**

Formation à la psychiatrie de l'enfant et de l'adolescent en Europe : hétérogénéité des programmes, similitude des échanges **Stéphanie COLIN**

- Hypothèse rétro-virale et neuro-inflammation dans les psychoses : une voie d'avenir ?

Président : Hervé PERRON (FONDAMENTAL)

Données immuno-inflammatoires dans les psychoses **Nora HAMDANI**

Aspects immuno-génétiques, HLA et non-HLA dans les psychoses **Ryad TAMOUZA**

HERV-W et neuro-inflammation dans la schizophrénie **Marion LEBOYER**

Modèles immuno-inflammatoires de psychoses chez l'animal **Raphaël FAUCARD**

- Approche transversale de l'hallucination

Président : Pierre THOMAS

Croyances métacognitives et hallucination **Frank LARØI**

Hallucinations et troubles des cognitions sociales **Nicolas GEORGIEFF**

Imagerie cérébrale fonctionnelle et structurale du cerveau «halluciné» **Renaud JARDRI**

- Précarité et maladies mentales

Président : Renaud de BEAUREPAIRE

Précarité chez les malades mentaux sortant de prison **Christiane de BEAUREPAIRE**

Syndrome d'auto-exclusion et précarité **Jean FURTOS**

Aspects psychanalytiques des processus de précarisation **Sylvie ZUCCA**

Étude des liens entre consommation de toxiques, troubles de la personnalité et précarisation chez les malades mentaux **Renaud de BEAUREPAIRE**

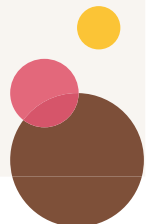
- Introduction à la psychopathologie des sportifs

Président : Serge SIMON

La psychopathologie du sportif **Isabelle MULLER**

Analyse de 971 bilans psychologiques de sportifs de haut niveau **Sarah BRISSEAU-GIMENEZ**

Sport et maltraitance : de la violence institutionnelle aux agressions sexuelles en milieu sportif, résultats d'une étude nationale **Sabine AFFLELOU**



● AMPHITHÉÂTRE LUMIÈRE – NIVEAU -1 17h45 – 19h15

● **Symposium Euthérapie**

Les rythmes dans la dépression : une réalité pour tous les patients déprimés

Présidents : Frédéric ROUILLON - Jean DALERY

Les rythmes au cœur de la prise en charge des patients déprimés **Emmanuel HAFFEN**

Agir sur l'horloge biologique : quand la pharmacologie rejoint la clinique **Frédéric LIMOSIN**

VALDOXAN® : de l'amélioration clinique rapide à la prévention des rechutes dépressives **Philippe FOSSATI**

VALDOXAN® : une efficacité sur tous les profils de patients déprimés **Pierre-Michel LLORCA**

VENDREDI 19 NOVEMBRE 2010

Rencontres avec l'expert (sur inscription) 8h00 -9h00

● L'évaluation des mécanismes de défense aujourd'hui

Expert : Alain BRACONNIER Modérateur : Julien-Daniel GUELF

● La psychiatrie du sujet âgé, une discipline en devenir ?

Expert : Vincent CAMUS Modérateur : Thierry BOUGEROL

● Optimisation des stratégies psychopharmacologiques en situations cliniques difficiles : (re)définir l'ambition thérapeutique en psychiatrie

Expert : David GOURION Modérateur : Alain GÉRARD

● Actualités épidémiologiques psychiatrie-précarité : quelles perspectives pratiques ?

Expert : Charles ALEZRAH Modérateur : Alain MERCUEL

● UHSA : ouverture de la première unité hôpital-prison

Expert : Pierre LAMOTHE Modérateur : Angélo POLI

● La psychanalyse et l'institution : un programme suisse de formation et de soins. A propos du transfert et du contre-transfert

Expert : Florence QUARTIER Modérateur : Javier BARTOLOMEI

Sessions thématiques 9h15 -10h45

● Trouble bipolaire : quelle psychothérapie pour quels effets ?

Président : Christian EVEN

Représentation de la maladie bipolaire, impact à court et long terme d'un groupe de psycho-éducation **Christian EVEN**

Représentation de soi, biais d'interprétation et effet d'une thérapie psycho-éducative **Aurélie DOCTEUR**

Evaluation de l'impact d'une Thérapie Comportementale et Cognitive sur la qualité de vie de patients bipolaires I répondeurs partiels aux thymorégulateurs **Christine MIRABEL-SARRON**

Mindfulness Based Cognitive Therapy (M.B.C.T.), une nouvelle approche de prévention des rechutes dans la maladie bipolaire : une étude contrôlée sur cinq groupes **Eryc SIOBUD DOROCANT**

● Soins à domicile dans les pathologies psychotiques

Président : Christine GERMAIN

Recommandations pour les soins à domicile dans la schizophrénie **François PETITJEAN**

Service psychiatrique à domicile (SPAD) **Marie LEYRELOUP**

Hospitalisation à domicile (HAD) en psychiatrie : une opportunité à saisir pour nos patients psychotiques **Dina SAKH**

- Le vieillissement du patient schizophrène

Président : Frédéric LIMOSIN

Schizophrénie du sujet âgé : données actuelles **Delphine RAUCHER-CHENE**

Etude CSA : objectifs et méthodologie **Eric TRAN**

L'offre de soins gériatro-psychiatrique en France : résultats de l'étude CSA **Jean-Pierre SCHUSTER**

- Impact des facteurs environnementaux dans les schizophrénies

Président : Franck SCHURHOFF

Les facteurs de risque environnementaux populationnels dans les schizophrénies **Jeanne VILAIN**

Les facteurs de risque environnementaux individuels dans les schizophrénies **Andrei SZOKE**

L'étude des interactions entre gènes et environnement : intérêts, challenges et avancées **Caroline DUBERTRET**

- La maladie mentale vue par la science : quelles limites à la naturalisation du psychisme ?

Président : Luc MALLET

Les représentations du sujet pensant proposées par les neurosciences sont-elles fondamentalement différentes des représentations antérieures ? **Bruno FALISSARD**

Etude génétique des maladies complexes : quelles leçons tirer de l'augmentation de la puissance d'analyse du génome dans le cas de l'autisme ? **Catherine BOURGAIN**

La validité nosographique au risque de la génétique : l'exemple du trouble bipolaire et de la schizophrénie **Frank BELLIVIER**

- Imagerie et psychotropes

Président : Jean-Luc MARTINOT

Schizophrénie et neuroleptiques chroniques : détermination du transport dopaminergique par tomographie à positons **Éric ARTIGES**

IRM et neuropsychologie post-sevrage alcoolique : séquelles ou récupération ? Implications en santé publique

Catherine MARTELLI

PET scan des addictions à la cocaïne et au cannabis : déviations du transporteur de la dopamine et recherche thérapeutique **Claire LEROY**

- Spiritualité et religiosité : est-ce l'affaire du psychiatre ?

Président : Henri-Jean AUBIN

Approche évolutionniste de la religiosité **Henri-Jean AUBIN**

Spiritualité et religiosité : quelle implication dans la prise en charge des patients souffrant de psychose ?

Philippe HUGUELET

Spiritualité et religiosité : quelle implication dans la prise en charge des patients souffrant de conduites addictives ?

Oifa MANDHOUJ

Conférence 11h15 - 12h15

- Le sexe et le genre

Président : Roland JOUVENT

Intervenant : Jean-Paul MIALET

Déjeuners débat (sur inscription payante) 12h30 - 13h30

- Différences entre les guidelines européennes et nord-américaines pour le traitement des troubles bipolaires : peut-on en tirer des enseignements pour la pratique ?

Intervenant : Jean-Claude BISSERBE Discutant : Christian GAY

- Désirs d'enfant et troubles psychotiques : recommandations

Intervenant : Marie-Noëlle VACHERON Discutant : Anne-Sophie MINTZ

- Spécificités et rôles du psychiatre dans les processus de soin

Intervenant : François CHAUCHOT Discutant : Antoine LESUR

- Art, psychiatrie, cité – territoires élargis : à l'aube des NTIC

Intervenant : Jean-Pierre GALDIN Discutant : Rachel BOCHER

- Economie et subjectivité (AFP)

Intervenant : Christian LAVAL Discutant : Georges FISCHMAN

Conférence 13h45 - 14h45

- Quelle philosophie peut aujourd'hui inspirer la psychiatrie ?

Président : Alain EHRENBURG

Intervenant : Pierre Henri CASTEL

- Comment réduire la morbi-mortalité dans la schizophrénie ?

Président : Franck J. BAYLÉ (AFPBN)

Prévenir le risque suicidaire dans la schizophrénie **Philippe COURTET**

L'observance : des outils d'évaluation aux moyens de l'améliorer **David MISDRAHI**

Quelles actions pour améliorer la santé physique de nos patients ? **Pierre Michel LLORCA**

- Troubles mentaux et réinsertion professionnelle

Président : Nicolas FRANCK

Facteurs déterminant la réinsertion professionnelle des personnes ayant présenté des troubles mentaux

Bernard PACHOUD

Des soins de réhabilitation psychosociale à la réinsertion professionnelle **Corinne LAUNAY**

ESAT de transition et handicap psychique **Philippe TRIOLIER**

- Rythmes circadiens et troubles bipolaires : des gènes au traitement

Président : Franck BELLIVIER

Phénotypes circadiens et troubles bipolaires **Emmanuel HAFFEN**

Association entre les gènes circadiens, le gène codant l'ASMT, les troubles bipolaires et leur expression chronotypique

Bruno ETAIN

Psychothérapie des troubles bipolaires : la thérapie interpersonnelle et l'aménagement des rythmes sociaux (TIPARS)

Thierry BOTTAI

- Troubles du sommeil et psychiatrie

Président : Patrick DELBROUCK

Quelles explorations du sommeil pour quelles pathologies psychiatriques ? **Patrick LEMOINE**

Somnolence diurne : trouble du sommeil ou iatrogénie médicamenteuse ? **Alain NICOLAS**

Parasomnies chez les personnes âgées **Marie-Françoise VECCHIERINI**

- Apport de la théorie de l'attachement en psychiatrie

Président : Blaise PIERREHUMBERT

Troubles du comportement chez l'adolescent et attachement désorganisé **Antoine GUÉDENEY**

Altération des réponses au stress chez des femmes abusées sexuellement pendant l'enfance. Rôle médiateur

de l'attachement désorganisé **Raffaella TORRISI**

Valeur clinique de l'idéation suicidaire en fonction du style d'attachement chez des sujets souffrant d'Episode

Dépressif Majeur **Michèle PACAUT-TRONCIN**

- Actualités thérapeutiques en psychiatrie du sujet âgé

Président : Isabelle JALENQUES

Traitements des troubles du sommeil chez le sujet âgé **Pierre VANDEL**

Prescription des antipsychotiques atypiques dans le traitement de la schizophrénie chez le sujet âgé

Guillaume LEGRAND

Intérêt de la stimulation magnétique transcrânienne répétée dans le traitement de la dépression chez le sujet âgé

Isabelle JALENQUES

COURS ACADEMIA CME DE L'EUROPEAN PSYCHIATRIC ASSOCIATION

● 15h00 – 18h00

Alcoolisme : données de base, nouveaux regards, nouveaux traitements **Karl MANN**

Sur inscription payante : 50 €

Le cours EPA Acadamia CME est accrédité par l'European Accreditation Council for Continuing Medical Education (EACCME).

Posters - Tours 16h30 - 17h30

- **Symposium Ardx**

De la génétique à la clinique de la dépression

Président : Silla CONSOLI

Épigénétique de la dépression : conséquence des interactions gènes-environnement **Frank BELLIVIER (Paris)**

Place des antécédents familiaux et personnels sur la symptomatologie dépressive : résultats de l'étude HERITAGE

Diane PURPER-OUAKIL (Paris)

De la génétique à la pratique : point de vue d'un clinicien **Franck BAYLÉ (Paris)**

Questions/réponses

Conclusion **Silla CONSOLI (Paris)**

- **Symposium Astra Zeneca**

- **Symposium Lundbeck**

Dîner-débat 19h30 - 23h00

- **DINER-DÉBAT**

Avec le soutien institutionnel des laboratoires Lilly

SAMEDI 20 NOVEMBRE 2010

Rencontres avec l'expert (sur inscription) 8h00 -9h00

- Épigénétique et génétique des troubles psychiatriques et addictifs

Expert : Franck SCHURHOFF Modérateur : Amine BENYAMINA

- Psychothérapies interpersonnelles : efficacité optimale

Expert : Didier PAPETA Modérateur : Thierry BOTTAI

- De la perfection au perfectionnisme

Expert : Frédéric FANGET Modérateur : Charles-Edouard RENGADE

- Insight et conscience de la maladie en psychiatrie

Expert : Nemat JAJAARI Modérateur : Marc BOURGEOIS

- Pharmacovigilance cardiovasculaire des psychotropes

Expert : Quadri TIMOUR Modérateur : Thierry d'AMATO

- Définition et évaluation du handicap psychique

Président : Denis LEGUAY

Réhabilitation psychosociale : contribution à l'évaluation et à la prévention du handicap psychique

Elisabeth GIRAUD BARO

Apport de la psychopathologie cognitive à la description du handicap psychique **Christine PASSERIEUX**

Une évaluation partagée (psychiatrique et médico-sociale) pour la définition d'une stratégie globale d'intervention

auprès de la personne en situation de handicap psychique **Carole PEINTRE**

Le handicap psychique est-il essentiellement cognitif ? Peut-il être réduit par la remédiation ? **Jean-Marie DANION**

- Addictions et impulsivité

Président : Raymund SCHWAN

Boire et agir : de l'inhibition à l'impulsivité **Laurent MALET**

Impulsivité et empathie dans la boulimie **Charles-Edouard RENGADE**

Impulsivité ! Vous avez dit impulsivité ? **Claude JACOB**

- Autour de la psychiatrie médico-légale

Président : Yves HEMERY (SIP)

Les soins ambulatoires sans consentement, modalités, finalités **Carol JONAS**

Obligations et injonctions de soins, indications et contexte **Sophie BARON-LAFORET**

Soins psychiatriques aux détenus, évolutions du cadre et des pratiques **Michel DAVID**

- Cocaïne et... : comorbidités, complications

Président : Christophe LANÇON

Effets hédoniques et addiction – La cocaïne n'est pas addictive parce qu'elle est agréable **Daniele ZULLINO**

Cocaïne et complications psychiatriques **Laurent KARILA**

Cocaïne et bipolarité **Melina FATSEAS**

Cocaïne et altérations cognitives **Nadège BORDAS**

- Imagerie cérébrale et bases régionales des états dépressifs

Président : Christian TRICHARD

Imagerie fonctionnelle des voies de la (dé)motivation à l'adolescence **Fanny GOLLIER BRIAND**

IRM et phénoménologie dépressive : self dépressif et complexe amygdalo-hippocampique **Philippe FOSSATI**

Structure et fonctionnement cérébral au cours des dépressions résistantes, ou en rémission : déterminations fronto – limbiques en IRM et PET scanner **Marie-Laure PAILLÈRE**

- rTMS - quelles recommandations - quelles indications actuellement ?

Président : Catherine MASSOUBRE (TMSPsy)

La rTMS : dans quelles conditions ? Apport des recommandations de la société de neurophysiologie de langue

française et du club rTMS et Psychiatrie **Nathalie ANDRE-OBADIA**

Place actuelle de la rTMS dans le traitement de la dépression **Markus KOSEL**

Intérêt dans la schizophrénie et autres indications psychiatriques **Emmanuel POULET**

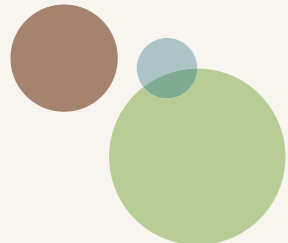
Conférence 11h15 - 12h15

- De la synapse à l'image

Président : Antoine PELISSOLO

Intervenant : Pierre MAGISTRETTI

Cérémonie de clôture du congrès 12h30 - 13h30



- Rapports thématiques du CPNLF

Président : Jean-Paul CHABANNES

14h00 – 17h00

Prise en charge actuelle des malades difficiles
Stigmatisation du patient souffrant de schizophrénie

- SIPE - Les nouveaux mondes de l'Art-thérapie

14h00 – 15h30

Président : Laurent SCHMITT

De la méfis grecque à la récup. Contemporaine **François GRANIER**

L'art thérapie : des mondes finis au monde nouveau **Jean-Pierre MARTINEAU A.V. MAZOYER**

Places fonctions et représentations des ateliers d'expression/création pour les personnes toxico-dépendantes : que disent les animateurs de ces pratiques ? **Jean-Luc SUDRES Aurore SOLER**

Du corps à l'émotion : les applications thérapeutiques du Tai-Chi-Chuan **Virginie ROUCH Rachel RODGERS Laurent SCHMITT**

- ASCODOCPSY - Réseau documentaire en Santé Mentale 14h00 – 15h30

Président : Dr Christian MULLER, EPSM de l'agglomération lilloise et président d'ASCODOCPSY

La recherche documentaire en psychiatrie : comment faire ?

Etre informé, c'est gagner en compétence.

Panorama des outils de recherche documentaire en psychiatrie et des revues en psychiatrie, psychologie, etc.

- Union Nationale des Cliniques Psychiatriques Privées UNCPSP 14h00 – 15h30

François MEILLIER Philippe CLÉRY-MELIN

- CNQSP

15h30 – 17h00

Marie-Christine HARDY-BAYLÉ

La recommandation Coopération Médecins Généralistes – Psychiatres

- Club DAH.A-AFPBN : Déficit de l'attention - hyperactivité de l'enfant à l'adulte : aspects cliniques et thérapeutiques 15h30 – 17h00

Président : Manuel BOUVARD

Modérateur : Hervé CACI

Le TDAH : un trouble encore méconnu, données épidémiologiques **Hervé CACI**

Violence et impulsivité dans le TDAH de l'adulte **Jacques BOUCHEZ**

Méthylphénidate : abus et dépendance, réalités et polémiques **François BANGE**

Approches thérapeutiques non pharmacologiques **Véronique GAILLAC Luis VERA**

- PRÉPSY

15h30 – 17h00

Guy GOZLAN

SAMEDI 20 NOVEMBRE 2010

Psychiatrie et médecine générale 9h00 -17h00

Soumission et proposition de poster
Date limite le 15 juin 2010

Information et formulaire sur le site
www.congresfrançaispsychiatrie.org

DROITS D'INSCRIPTION

Droits d'inscription préférentiels pour les membres des Sociétés Savantes et associations partenaires (liste page 5) (Joindre un justificatif d'adhésion à l'association choisie – attestation de mise à jour de cotisation par exemple).

	Jusqu'au 30/04/10	Du 01/05/10 au 15/09/10	À partir du 16/09/10
Non-membre	350 €	400 €	490 €
Membre	200 €	230 €	280 €
Tarif étudiants Internes AFFEP *	55 €	75 €	100 €
Déjeuner-débat**	20 €	20 €	20 €
Inscription cours EPA Academia CME du vendredi 19 novembre de 15h00 à 18h00	50 €	50 €	50 €

* inscriptions directement via l'AFFEP – CFP 2010 -17 rue du Fer à Moulin – 75005 PARIS en joignant la photocopie de la carte d'étudiant www.affep.net

** accès aux déjeuners débats payant (**20 € par déjeuner-débat**)

Incluant :

- Accès aux conférences et sessions thématiques
- Accès aux rencontres avec l'expert sur pré-inscription
- Accès aux déjeuners-débat sur inscription payante (lunch box)
- Invitation aux cérémonies d'ouverture et de clôture
- Programme final
- Livre des résumés
- Badge
- Certificat de présence
- Dossier congrès

Modalités d'inscription

Toute inscription doit obligatoirement être accompagnée de son règlement par :

- Chèque à l'ordre de CARCO - CFP 2010
- Carte bancaire : Visa, Mastercard, American Express

Carco enverra, dès réception du bulletin, une confirmation d'inscription au congrès, aux rencontres avec l'expert et aux déjeuners-débat éventuellement choisis.

Changement de nom

En cas de modification avant le 15 octobre 2010 aucun frais ne sera retenu et ce pour une seule modification de nom par inscription. En cas contraire, le changement de nom sera considéré comme une annulation entraînant le paiement d'une nouvelle inscription.

Conditions d'annulations

Seules les annulations parvenant par lettre ou par fax à Carco, avant le 15 septembre 2010, seront prises en compte. Frais d'annulation pour une inscription

- avant le 30/04/10 : remboursement moins 30 € pour frais de dossier
- entre le 01/05/10 et le 15/09/10 : remboursement de 50 % du montant total
- à partir du 15/09/10 : aucun remboursement

Déjeuner-débat : aucun remboursement, sauf si modification de date et/ou d'horaire.

Cours EPA Academia CME : aucun remboursement, sauf si modification de date et/ou d'horaire ou annulation du cours.

Le Congrès Français de Psychiatrie 2010 ne peut être tenu responsable de tout problème de grèves, de conditions climatiques ou de tout incident indépendant de sa volonté.
L'inscription au congrès entraîne l'acceptation de ces conditions.

ACCREDITATIONS

Numéro de formation : 11754301575

Numéro d'accréditation FMC : 100443

En partenariat avec le Collège National pour la Qualité des Soins en Psychiatrie (CNQSP)

Le cours EPA Academia CME est accrédité par l'European Accreditation Council for Continuing Medical Education (EACCME).

HÉBERGEMENT

Des chambres d'hôtel de différentes catégories, de 2 à 4 étoiles luxe, ont été pré-réservées pour ce congrès.
Pour plus d'information et/ou réservation, contactez Laurence EYRAUD : laurence.eyraud@carco.fr

INFORMATIONS GÉNÉRALES



Lieu :

CITÉ CENTRE DE CONGRÈS 50 quai Charles de Gaulle 69006 LYON

Niveau -2 : Forum Niveau -1 : Lumière Niveau 1 : Rhône Pasteur



Langue :

Français



Accès à la cité centre de congrès :

La Cité Centre de Congrès est desservie par :

- Bus : ligne n° 4 en correspondance avec les lignes A et D du métro. Arrêts Foch (A) et Saxe Gambetta (D) ligne 58 du Centre Ville (« Presqu'île ») et Bellecour
- Trolleybus : ligne C1 depuis la gare de la Part-Dieu



Pass Congrès :

Un pass spécial congrès est proposé aux inscrits du congrès pour les transports publics intra-muros : 2 euros par jour et par personne – utilisation illimitée dans la durée souscrite.

Si Rhône Express (ligne reliant l'aéroport Lyon Saint-Exupéry au Centre Ville) était en service aux dates du congrès, le pass congrès inclurait cette liaison.



Transport :

Fichet SNCF : fichets de réduction disponibles auprès de l'agence CARCO.



Code identifiant : 08955AF Validité du 12 novembre 2010 au 25 novembre 2010

Des réductions sont appliquées sur une très large gamme de tarifs dans toutes les classes de transport (Espace Première, Espace Affaires, Tempo) sur l'ensemble des vols Air France du monde. Pour obtenir les tarifs préférentiels consentis pour cet événement connectez-vous sur : www.airfranceklm-globalmeetings.com ou par le lien internet de cet événement. Vous devez garder ce présent document de la manifestation comme justificatif. Il peut vous être demandé de justifier l'utilisation du tarif consenti à tout moment de votre voyage. Pour connaître votre agence Air France la plus proche, consultez : www.airfrance.com

SECRÉTARIAT GÉNÉRAL ET ORGANISATION

CARCO

6, cité Paradis 75010 PARIS

Tél : + 33 (0)1 55 43 18 18

Fax : + 33 (0)1 55 43 18 19

- Coordination scientifique : **Nathalie ISABELLE** nathalie.isabelle@carco.fr
- Coordination administrative : **Sébastien CHARY** sebastien.chary@carco.fr
- Coordination technique et logistique : **Martine CHARLES** martine.charles@carco.fr
- Inscriptions et hébergement : **Laurence EYRAUD** laurence.eyraud@carco.fr

Horaires	Mercredi 17 novembre 2010	Jeudi 18 novembre 2010	Vendredi 19 novembre 2010	Samedi 20 novembre 2010
8h00 – 9h00		Rencontres avec l'expert		
9h15 – 10h45	Forum des associations	Sessions thématiques		
10h45 – 11h15		Pause – Visite des stands		
11h15 – 12h15		Conférence		
12h30 – 13h30		Déjeuners débat	Cérémonie de clôture	
13h45 – 14h45	Forum des associations	Symposia satellites	Conférence	
15h00 – 16h30			Sessions thématiques	
16h30 – 17h30			Posters - Tour	
17h30 – 18h30			Symposia satellites	
18h45 – 19h15	Cérémonie d'ouverture et conférence inaugurale			
19h15 – 20h00			Dîner débat	
20h30 – 23h30	Dîner débat			

Rencontres avec l'expert et déjeuners débat : sur inscription complémentaire
Les symposia satellites et les dîners débat bénéficient d'un soutien de l'industrie pharmaceutique.

Cours CME de l'European Psychiatric Association (sur inscription payante) : **vendredi 19 novembre de 15h00 à 18h00.**

• Programme : consultez le site du congrès www.congresfrançaispsychiatrie.org pour les mises à jour régulières du programme. Le programme définitif et le livre des résumés seront remis aux participants lors du congrès.