

Congrès Français de Psychiatrie



Nantes 2018

La Cité Nantes Events Center
28 novembre - 1^{er} décembre

Le temps

Programme
préliminaire

www.congresfrancaispsychiatrie.org

Information & inscriptions
CARCO • 6, cité Paradis • 75010 Paris, France
T + 33 (0)1 55 43 18 18 • F + 33 (0)1 55 43 18 19
info@congresfrancaispsychiatrie.org



aviesan
alliance nationale
pour les sciences de la vie et de la santé



Congrès Français de Psychiatrie

Nantes 2018

La Cité Nantes Events Center
5 rue de Valmy - 44000 Nantes

28 novembre - 1^{er} décembre

Éditorial

Le Congrès Français de Psychiatrie fête en 2018 ses 10 ans ! 10 ans depuis la première édition qui a eu lieu à Nice en 2009, 10 ans de pérégrinations (Lyon, Lille, Montpellier, Nantes et même Paris !), de rencontres et d'échanges entre divers corps de professionnels impliqués dans le soin, l'accompagnement, la prévention et la recherche auprès des personnes atteintes de troubles psychiatriques.

En 2018, nous nous réunissons à Nantes autour du thème du **Temps**. Ce sera l'occasion de nous interroger collectivement sur le temps comme paramètre de la maladie psychiatrique mais aussi de la guérison, le temps nécessaire à la recherche, ce que l'on perçoit du temps qui passe, ou encore l'évolution des pratiques en psychiatrie. Sans oublier les communications habituelles sur diverses thématiques portées par la psychiatrie (clinique, thérapeutiques, personnes âgées, enfants et adolescents, addictions, biologie, psychiatrie et société) : Forum Association, Session thématique, Rencontre avec l'expert, Débat et Poster (vous pouvez encore soumettre des posters jusqu'au 31 juillet 2018).

Comme les années précédentes, seront renouvelés les Prix des meilleures publications en psychiatrie de l'année (cliniciens juniors et chercheurs) et les bourses de recherche pour des étudiants de Master 2 (candidatures à transmettre avant le 19 octobre 2018). Et, bien sûr, le concours « 180 Secondes Pour Innover » qui connaît un grand succès et qui permettra à nouveau aux jeunes psychiatres de présenter leurs thèmes de recherche de demain. *O tempora, o mores !*

En 2017, à Lyon, le Congrès Français de Psychiatrie a réuni plus de 4000 cliniciens et chercheurs montrant la place centrale de cet événement dans le monde de la psychiatrie francophone.

En 2018, soyons aussi nombreux à Nantes du mercredi 28 novembre au samedi 1^{er} décembre, pour nous rencontrer, échanger, parfois débattre, et contribuer à la vie de notre discipline.

Cordialement vôtre.

Maria MELCHIOR, Présidente du CFP 2018

Nantes 2018

La Cité Nantes Events Center
5 rue de Valmy - 44000 Nantes
28 novembre - 1^{er} décembre

Le Congrès Français de Psychiatrie est placé
sous le Haut Patronage de
Monsieur Emmanuel MACRON
Président de la République

Bureau

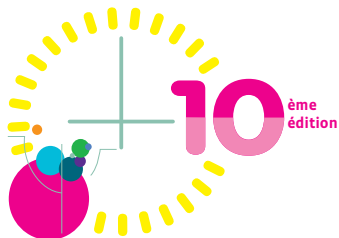
- Présidente
Maria MELCHIOR, Paris
- Vice-président
Marc-Antoine CROCQ, Mulhouse
- Secrétaires généraux
Frédéric ROUILLON, Paris
Patrice BOYER, Paris

- Membres du Bureau
Rachel BOCHER, Nantes
Emmanuelle CORRUBLE, Le Kremlin-Bicêtre
Philip GORWOOD, Paris
Luc MALLET, Créteil
Marion LEBOYER, Créteil
Denis LEGUAY, Angers
Frédéric LIMOSIN, Issy-les-Moulineaux
Nidal NABHAN ABOU, Laval
Michel REYNAUD, Villejuif
Brigitte RIMLINGER, Montpellier
Yves SARFATI, Paris
Carmen SCHRÖDER, Strasbourg
Gérard SCHMIT, Reims

- Membres institutionnels
Fédération Française de Psychiatrie et CNPP représentés par leur
Président : **Jean-Jacques BONAMOUR**
du **TARTRE**, Paris
AFFEP représentée par son
Président : **Audrey FONTAINE**, Lille
AJPJA représentée par son Président :
Marine LARDINOIS, Versailles

Jeunes Psychiatres

- Olivier ANDLAUER**, Londres
- Marion AZOULAY**, Paris
- Louis BINDLER**, Nantes
- Renaud DAVID**, Nice
- Aude van EFFENTERRE**, Paris
- Frédéric HAESEBAERT**, Lyon
- Benjamin LAVIGNE**, Lausanne
- Alexis LEPETIT**, Villeurbanne



- CQFPsy
Rédacteur en chef :
Luc MALLET, Paris

Scientifique

- Président : **Pierre Michel LLORCA**,
Clermont-Ferrand
- Ali AMAD**, Lille
- Gisèle APTER**, Le Havre
- Fabrice BERNA**, Strasbourg
- Thomas CHARPEAUD**, Clermont-Ferrand
- Nicolas HOERTEL**, Issy-les-Moulineaux
- Jonathan LACHAL**, Paris
- Amandine LUQUIENS**, Villejuif
- Joël PON**, Toulouse
- Benjamin ROLLAND**, Lyon
- Anne SAUVAGET**, Nantes
- David SZEKELY**, Monaco
- Mohammed TALEB**, Vernon
- Marie TOURNIER**, Bordeaux
- Pierre VANDEL**, Besançon
- Florence VORSPAN**, Paris

National

- Président : **Emmanuel HAFFEN**,
Besançon
- Raoul BELZEAUX**, Marseille
- Djamila BENNABI**, Besançon
- Jean-Christophe CHAUVET-GÉLINIER**,
Dijon
- Cédric GALÉRA**, Bordeaux
- Sébastien GUILLAUME**, Montpellier
- Caroline HINGRAY**, Nancy
- Laurent LAYET**, Montfavet
- Yann LE STRAT**, Colombes
- Cédric LEMOGNE**, Paris
- Jean-Arthur MICOULAUD-FRANCHI**,
Bordeaux

Sophie PREBOIS, Toulouse
 Romain REY, Bron
 Gabriel ROBERT, Rennes
 Julie ROLLING, Strasbourg
 Jean-Christophe SEZNEC, Paris
 Jordan SIBEONI, Argenteuil
 David TRAVERS, Rennes

International

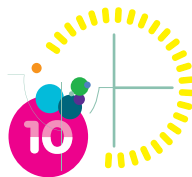
Président : **Philippe COURTET**,
 Montpellier - France
 Tayeb BENATMANE, Alger - Algérie
 Julio BOBES, Oviedo - Espagne
 Guido BONDOLFI, Genève - Suisse
 Paolo BRAMBILLA, Milan - Italie
 Koen DEMYTENAERE, Louvain -
 Belgique
 Vincent DUBOIS, Louvain - Belgique
 Lotfi GAHA, Monastir - Tunisie
 Lucas GINER, Séville - Espagne
 Guy GOODWIN, Oxford - Royaume-Uni
 Ramzi HADAD, Beyrouth - Liban
 Ulrich HEGERL, Leipzig - Allemagne
 Luiji JANIRI, Rome - Italie
 Stefan KAISER, Genève - Suisse
 Asseman Médard KOUA, Bouaké - Côte
 d'Ivoire
 Jamal Eddine KTIOUET, Rabat - Maroc
 Pierre LALONDE, Montréal - Canada
 Stefan LEUCHT, Munich - Allemagne
 Alain M. MOUANGA, Brazzaville,
 République du Congo
 Maria A. OQUEDO, Philadelphie - USA
 Arouna OUEDRAOGO, Ouagadougou -
 Burkina-Faso
 Dan RUJESCU, Hale - Allemagne
 Marco SARCHAPIONE, Molise - Italie
 Gunter SCHUMANN, Londres -
 Royaume-Uni
 Graham THORNICROFT, Londres -
 Royaume-Uni
 Gustavo TURECKI, Montréal - Canada
 Jim VAN OS, Utrecht - Pays-Bas
 Edouardo VIETA, Barcelone - Espagne

Local d'Organisation

→ Président d'Honneur
Jean-Marie VANELLE, Nantes
 → Présidente
Rachel BOCHER, Nantes
 → Vice-Présidente
Marie GRALL-BRONNEC, Nantes
 → Membres du Comité Local
 d'Organisation
 Louis BINDLER, Nantes
 Olivier BONNOT, Nantes
 Nella BREGEON, Nantes
 Paul BRUNAULT, Tours
 Hélène BUCHOUL, Nantes
 Vincent CAMUS, Tours
 Thomas DESMIDT, Tours
 Dominique DRAPIER, Rennes
 Philippe DUVERGER, Angers
 Yannick FUSEAU, La Roche-sur-Yon
 Lucie GAILLEDROT, Nantes
 Valentine GALANTAI, Nantes
 Anne Lise GALLOYER-FORTIER, Les
 Ponts-de-Cé
 Christine GARRIGOU, Nantes
 Claire GORZEGNO, Nantes
 Armelle GRENOUILLOUX, Nantes
 Bénédicte GOHIER, Angers
 Olivier LAMBERT, Les Ponts-de-Cé
 Manuel ORSAT, Le Mans
 Claire PEROUZE, Nantes
 Didier ROBIN, Saint-Avé
 Anne SAUVAGET, Nantes
 David TRAVERS, Rennes
 Hélène VERGNAUX, Nantes
 Caroline VICTORRI-VIGNEAU, Nantes
 Michel WALTER, Brest

→ Jeunes psychiatres au CFP

→ vous êtes attendus à Nantes !



Des tarifs privilégiés sont consentis aux membres des Associations Partenaires du CFP, en particulier pour les jeunes, rejoignez-les via les réseaux sociaux

Association Jeunes Psychiatres et Jeunes Addictologues (AJPA)

@ Sur internet
www.ajpa.fr

f Sur Facebook
www.facebook.com/AssoAJPA/

t Sur Twitter
[@AssoAJPA](https://twitter.com/AssoAJPA)

Association Jeunes Gériatres (AJG)

@ Sur internet
www.ajgh.fr

f Sur Facebook
www.facebook.com/groups/ajgh.asso

t Sur Twitter
[@ajgh.asso](https://twitter.com/ajgh.asso)

Association Française Fédérative des Étudiants en Psychiatrie (AFFEP)

@ Sur internet
www.affep.fr

f Sur Facebook
www.facebook.com/groups/163459467193205/

t Sur Twitter
[@AFFEPtweet](https://twitter.com/AFFEPtweet)

➤ Parce qu'il est vital, particulièrement en début de carrière(s), de se rencontrer, d'échanger sur sa pratique, son expérience et ses idées, le CFP et son « Comité Jeunes Psychiatres » (CJP) ont pensé à vous.

➤ Pendant tout le congrès, un espace vous est dédié. Les sessions y seront discutées, certains des orateurs se joignant même à nous pour répondre à nos questions. Les temps d'échanges seront ponctués par des moments de convivialité aux tonalités multiples...

➤ Vous serez par ailleurs invités à participer aux symposia « **On s'était dit RDV dans 10 ans : les récentes évolutions en psychiatrie, du CFP à l'international** » organisé par le CJP de 9h15 à 10h45 et « **L'éducation est l'arme la plus puissante pour changer le monde** » (N. Mandela) **La psychiatrie de demain s'écrit-elle dans les livres des apprenants d'aujourd'hui ?** organisé par l'AFFEP de 15h00 à 16h30 le vendredi 30 novembre, ainsi qu'à la finale du concours « 180 Secondes Pour Innover ».

➤ Vous pouvez dès maintenant devenir followers du compte twitter @JeunesPsycCFP pour être informés en temps réel, en plus du programme et des annonces officielles, de tout ce qui vous sera proposé pendant ces trois jours.

➤ Au-delà du congrès, vous pourrez adhérer au groupe Facebook/JeunesPsychiatresCfp pour maintenir le contact et pouvoir partager tous types d'informations utiles, des formations proposées aux connaissances que chacun a de la psychiatrie dans sa région.

➤ Enfin, le CFP 2018 sera l'occasion de revenir sur les deux formations créées par le CJP : **l'école d'été en psychopharmacologie** (la 4^{ème} édition aura lieu du 20 au 23 juin) et la toute 1^{ère} édition de la **formation au leadership et au management** qui a lieu du 25 au 27 octobre à ILLUMENS, la plateforme de simulation de l'Université Paris Descartes.

A très bientôt au congrès 2018 !

Le Comité Jeunes Psychiatres du CFP

Des inscriptions à la carte		Inclus dans l'inscription au CFP	Inscription Indépendante Possible	Pg
Mercredi, jeudi, vendredi, samedi 6 Conférences plénières 34 Sessions thématiques 16 Rencontres avec l'Expert 16 Débats	Thématiques :			
	Addictions	OUI	NON	21
	Biologie, Psychopathologie, Recherche	OUI	NON	23
	Clinique	OUI	NON	25
	Enfants et Adolescents	OUI	NON	28
	Psychiatrie et Société	OUI	NON	31
	Thérapeutique	OUI	NON	35
Nouveau 2018	Partages de Pratiques Cliniques Partageons nos recettes de la prescription quotidienne !	OUI	NON	20
	Finale de «180 Secondes Pour Innover »	OUI	NON	53
Nouveau 2018	JACC Journée de l'ACCompagnement mercredi - 9h30 à 17h30	OUI	OUI Payant	15
Nouveau 2018	JSIRP Journée Sciences Infirmières et Recherche Paramédicale mercredi - 9h45 à 17h30	OUI	OUI Payant	19
	JPPA 2018 Psychiatrie de la Personne Âgée 8 sessions - vendredi et samedi	OUI	OUI Payant	49
	Forum des Associations partenaires 30 sessions mercredi - 10h à 17h et samedi - 14h à 17h	OUI	OUI Gratuit	38
	Journée du Comité Local D'Organisation 2 sessions samedi - 9h à 11h et 14h à 17h	OUI	OUI Gratuit	19
ATELIERS sur pré-inscriptions obligatoires *Dans la limite des places disponibles				
	Papageno Programme	OUI*	NON	47
	Escape Games proposés par la section STEP de l'AFPBN	OUI*	NON	48

Nouveau 2018 - Options payantes, sur inscription indépendamment du congrès				
	Atelier DPC/FMC proposés par les sections de l'AFPBN 5 ateliers - mercredi 10h à 13h ou 14h à 17h	NON	OUI Payant	9
	Atelier du CLO DPC Psychotropes en action - samedi 14h à 17h	NON	OUI Payant	14
	Atelier proposé par le Comité International du CFP Comment amener le malade à suivre son traitement en cas d'anosognosie ? - mercredi 14h à 17h	NON	OUI Payant	13

Congrès
Français de
Psychiatrie



Les Ateliers **DPC**

Nantes
2018

La Cité Nantes Events Center

28 novembre et 1^{er} décembre

Le temps

www.congresfrançaispsychiatrie.org

Information & inscriptions

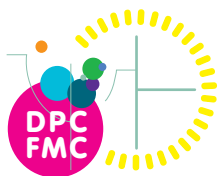
CARCO • 6, cité Paradis • 75010 Paris, France

T + 33 (0)1 55 43 18 18 • F + 33 (0)1 55 43 18 19

info@congresfrançaispsychiatrie.org



aviesan
alliance nationale
pour les sciences de la vie et de la santé



NOUVEAU

➔ Les ateliers DPC - FMC • (1/2 journée)

Inscription : **Prix par atelier : 250 euros TTC** (ne donne pas accès au congrès les jeudi 29, vendredi 30 novembre et samedi 1^{er} décembre 2018)

En partenariat avec le ODPC-CNQSP

Numéro de formation : 53 3509207 35

Numéro DPC : 1587



Après inscription à l'atelier se renseigner sur le site www.odpc-cnqsp.org ou par mail : solene.cirodde@odpc-cnqsp.org ou eric.ducos@odpc-cnqsp.org

➔ Les ateliers AFPBN/CFP

10h00 - 13h00

➔ Atelier AFPBN section Psychiatrie légale/CFP

◀ Les certificats en psychiatrie : de la théorie à la pratique rédactionnelle

Co-animé par Anne-Hélène MONCANY, Toulouse et Christophe ARBUS, Toulouse

(nombre de places limité à 30)

L'exercice de la médecine comporte l'établissement par le médecin de certificats dont la production peut être prescrite par des textes législatifs ou réglementaires ou bien peut faire suite à la demande du patient. Quel que soit le type de certificat, sa rédaction répond à des règles très strictes. Cet exercice engage la responsabilité disciplinaire, pénale, voire civile du médecin.

En psychiatrie, la production des certificats devient une question cruciale tant ils sont nombreux et tant leur contenu peut être soumis à toutes les interprétations et parfois détournements, pouvant avoir des conséquences négatives tant pour le patient que pour le médecin. L'art de la rédaction doit dès lors être parfaitement maîtrisé.

En effet, dans ce domaine, les craintes des praticiens sont fondées et la jurisprudence nous contraint à ne pas délaissé notre formation dans cet exercice.

Cet atelier permettra de balayer l'ensemble des situations convoquant les psychiatres à rédiger des certificats médicaux. Les points essentiels des règles de leur rédaction n'aura plus aucun secret pour vous.



Mercredi
28
novembre
2018

FMC

DPC

⇒ **Atelier AFPBN section NEX/CFP**

↳ **Neurofeedback en psychiatrie : comprendre les enjeux clinique et pratique**

Co-animé par Jean-Arthur MICOULAUD-FRANCHI, Bordeaux et Jean-Marie BATAIL, Rennes

(nombre de places limité à 30)

NEX (Neurofeedback Evaluation & Training) est une section de l'Association Française de Psychiatrie Biologique et Neuropsychopharmacologie (AFPBN). L'objectif de la section NEX est de promouvoir l'évaluation et l'utilisation contrôlée des techniques de neurofeedback en psychiatrie. NEX essaye ainsi de structurer les enjeux de bonne pratique clinique, de formation et de promotion de la recherche dans le champ du neurofeedback.

Dans ce cadre, l'atelier proposé permettra de comprendre deux enjeux important du neurofeedback appliqué en clinique :

- › L'enjeu du choix du biomarqueur d'intérêt, dans le cadre d'une approche inspirée des RDoC (Research Domain Criteria),
- › L'enjeu de l'apprentissage, dans le cadre d'une approche de remédiation cognitive « psychophysiological ».

Cet atelier permettra également de voir et manipuler concrètement les logiciels de neurofeedback afin de confronter ces enjeux théoriques à la chaîne de traitement du signal électrophysiologique nécessaire à la conduite rigoureuse d'une séance de neurofeedback. Cet atelier permettra ainsi d'aborder les choix nécessaires et parfois difficiles à faire concernant le traitement de l'information neurophysiologique au cours d'une séance pour obtenir une séance de remédiation cognitive la plus efficace possible.

<http://www.afpbn.org/section/next>

DPC

⇒ **Atelier AFPBN section STEP/CFP**

↳ **Savoir prescrire et présenter les ECT aux patients**

Co-animé par Emmanuel POULET, Lyon, Maxime BUBROVSZKY, Lille et Samuel BULTEAU, Nantes

(nombre de places limité à 30)

↳ Objectifs de l'atelier :

L'ECT reste une technique de premier ordre dans les troubles psychiatriques sévères. Pourtant, la réticence à accepter la réalisation des ECT, tant pour les patients et leur famille, que pour les prescripteurs et les équipes soignantes, reste fréquemment un obstacle à leur mise en œuvre.



Mercredi
28
novembre
2018

DPC

Nous proposons dans cet atelier de 3 heures, animé par des spécialistes de l'ECT de travailler sur les obstacles habituellement rencontrés dans la pratique clinique pour améliorer la connaissance des indications, mais aussi la capacité des prescripteurs à présenter la technique aux patients et aux familles.

14h00 - 17h00

➔ Atelier AFPBN section Sommeil/CFP

◀ Insomnies, troubles du sommeil en psychiatrie : quelle prise en charge ?

Co-animé par Carmen SCHRÖDER, Strasbourg et Isabelle POIROT, Lille (nombre de places limité à 30)

L'insomnie chronique touche 19,8 % de la population française, dont 10 % de formes sévères, mais elle est encore plus fréquente chez nos patients avec pathologies psychiatriques. Les patients, demandeurs d'un traitement immédiat, sont principalement pris en charge par les médecins traitants, avec une prescription régulière d'hypnotiques ou de tranquillisants, contribuant à l'utilisation excessive de ces produits en France.

Une prise en charge appropriée du patient insomniaque adulte ou enfant, passe d'abord par un diagnostic et une évaluation précise de son insomnie, avant de faire appel, dans la majorité des cas, aux principes de la médecine comportementale qui intègre tous les aspects du trouble, physiologique, comportemental et psychologique. Les techniques de psychothérapies cognitives et comportementales sont d'efficacité reconnue et peuvent être associées à des approches spécifiques à même de dénouer des blocages particuliers (relaxation, hypnose, méditation, biofeedback).

Le but de la formation est d'apporter au clinicien psychiatre les fondamentaux de ces approches pour lui permettre d'optimiser sa réponse face à son patient avec trouble psychiatrique et insomnie comorbide.

Cette formation sous forme d'atelier interactif, est basée sur de brefs exposés théoriques, l'utilisation d'arbres décisionnels selon les référentiels en cours, d'études de cas et comportent différents éléments indispensables à la prise en charge de l'insomnie chronique tels que des informations concernant les outils de prise en charge de l'insomnie (outils diagnostiques et thérapeutiques, algorithme diagnostique, TCC appliquée à l'insomnie), des cas cliniques et des rappels des techniques de restriction du temps passé au lit et contrôle du stimulus.



Mercredi
28
novembre
2018

DPC

14h00 - 17h00

⇒ **Atelier AFPBN section TDAH/CFP**

↳ **TDAH de l'adulte**

Co animé par Marie GACHET, Montpellier et Sébastien WEIBEL, Strasbourg

Le TDAH de l'adulte est un trouble qui est encore peu reconnu en France. Les études épidémiologiques suggèrent pourtant qu'il concerne 3% des adultes, et qu'il est associé à une grande prévalence d'autres troubles psychiatriques, avec des conséquences sociales, familiales et professionnelles importantes.

Les psychiatres d'adultes connaissent mal ce diagnostic (parfois difficile à poser du fait des comorbidités), et les moyens thérapeutiques à appliquer. Souvent les soins se focalisent sur les comorbidités, avec un risque de mauvaise réponse thérapeutique, ou de diagnostic inadéquat de trouble de la personnalité, entraînant potentiellement une stigmatisation et des difficultés d'accès aux soins.

L'enjeu de cette formation est d'aborder de manière interactive les aspects diagnostiques et thérapeutiques du TDAH de l'adulte, afin de favoriser sa prise en compte par les psychiatres.

↳ Objectifs :

- Connaître la clinique du TDAH de l'adulte, ses spécificités, et la procédure diagnostique (outils, questionnaires...)
- Identifier un TDAH dans le cadre de comorbidités (troubles de l'humeur, usage de substances, troubles de la personnalité, troubles du sommeil), ainsi que de comprendre comment le TDAH peut modifier la prise en charge
- Connaître les principes des prises en charge médicamenteuses et psychothérapeutiques

↳ Méthodes d'enseignement : exposés brefs, vidéos, cas cliniques, questions-réponses, échanges de pratiques.

→ Atelier DPC proposé par le Comité International du CFP



Mercredi
28
novembre
2018

DPC

14h00 - 17h00

→ **Comment amener le malade à suivre son traitement en cas d'anosognosie ?**

Pierre LALONDE, Professeur émérite - Université de Montréal, Québec
(Nombre de places limité à 50)

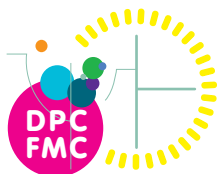
Objectifs : À la fin de cette formation le participant sera en mesure

- D'expliquer pourquoi certains patients psychotiques estiment qu'ils n'ont pas besoin de médication
- De modifier leur style d'entrevue pour amener le patient à suivre son traitement
- D'améliorer l'observance au traitement pour leurs patients

Moyens d'apprentissage :

- Conférence avec diapositives
- Multiples exemples de dialogues d'entrevue et interactions avec l'auditoire
- Jeux de rôles

Résumé : On prétend souvent qu'un patient qui a été hospitalisé 4 ou 5 fois pour schizophrénie et qui refuse de suivre son traitement, c'est parce qu'il manque d'insight. Mais cet atelier propose une autre explication : c'est à cause de l'anosognosie. En considérant, cette étiologie alternative, il faut donc affiner notre précision diagnostique et **modifier notre approche thérapeutique pour amener le patient à adhérer à son traitement. En améliorant la relation thérapeutique**, il est possible d'obtenir d'importants bénéfices cliniques (Day & al., 2005). La corrélation entre l'alliance thérapeutique et le résultat de la thérapie est $p < .0001$ (Horvath & al. 2011). Au lieu de **se centrer sur la maladie**, il faut plutôt viser le rétablissement, comme le patient le souhaite. Pour l'aider à adhérer à son traitement, il faut se baser sur ses buts, ses objectifs – et non sur son diagnostic. La fidélité au traitement passe par la perception des conséquences de la maladie, plus que par l'acceptation d'être malade (Amador).



➔ Atelier DPC proposé par le Comité Local d'Organisation du CFP



Samedi
1^{er}
décembre
2018

DPC

Médecins et
pharmaciens

14h00 - 17h00

➔ **Psychotropes en action**

- Anxiolytiques et hypnotiques
- Antidépresseurs
- Médicaments opiacés

Co-animé par Marie GRALL-BRONNEC, Nantes et Caroline VIGNEAU-VICTORRI, Nantes

Que vous soyez médecins, pharmaciens ou étudiants en santé, tous à vos votes pour résoudre des situations cliniques vivantes.

Certains troubles mentaux figurent parmi les situations médicales les plus rencontrées en médecine, notamment en premier recours. Les enjeux de la prise en charge sont multiples, il est aujourd'hui reconnu qu'une prise en charge adaptée permet de limiter les conséquences tant sur le plan des complications somatiques que sur le plan social avec une limitation des arrêts de travail. Or, les connaissances sur les médicaments utilisés en psychiatrie et les critères diagnostiques des pathologies ont évolué au cours des dernières années et très récemment pour la dépression. L'objectif de cette formation est de repréciser, à la lumière des récentes recommandations, les critères diagnostiques à utiliser, les médicaments et leurs principaux effets indésirables ainsi que la stratégie thérapeutique en vigueur en France.

Congrès
Français de
Psychiatrie



La journée de l'ACCompagnement (JACC)

Nantes 2018

La Cité Nantes Events Center

Mercredi 28 novembre

Le temps

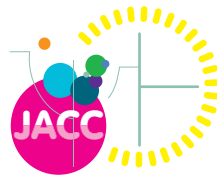
www.congresfrançaispsychiatrie.org

Information & inscriptions

CARCO • 6, cité Paradis • 75010 Paris, France
T + 33 (0)1 55 43 18 18 • **F** + 33 (0)1 55 43 18 19
info@congresfrançaispsychiatrie.org



aviesan
alliance nationale
pour les sciences de la vie et de la santé



NOUVEAU

→ La Journée de l'ACCompagnement (JACC)

L'inscription au CFP2018 inclut celle de la Journée de l'ACCompagnement.

Numéro de formation : 1175 49867 - 75



**Mercredi
28
novembre
2018**

9h30 - 17h00

→ **L'accompagnement des personnes avec troubles sévères et persistants : quelles données probantes ? Quelles perspectives ?**

◀ L'existence concrète des personnes souffrant de troubles psychiques chroniques est tout autant marquée par les conséquences fonctionnelles de la maladie que par la maladie elle-même.

◀ La symptomatologie « déficitaire », l'*impairment*, fait partie du tableau clinique identifié par la psychiatrie comme discipline médicale, au même titre que la symptomatologie dite « positive », mais leurs conséquences en termes d'inadaptation, de désavantage social, d'isolement, de perte de chances, de difficultés à prévenir les co-morbidités, de souffrance subjective paralysante, de difficultés à l'insertion professionnelle, furent longtemps négligées par les acteurs du soin, alors qu'elles représentent des variables déterminantes du processus de rétablissement.

◀ Tout autant que les stratégies thérapeutiques, elles sont décisives pour l'*outcome*, qu'il s'agisse de pathologies psychotiques, bipolaires, de troubles addictifs ou de troubles graves de la personnalité. L'aide concrète apportée dans cette dimension, l'accompagnement en vie quotidienne, la veille, la sollicitude, la bienveillance, le soutien en emploi, le case management, l'encouragement à l'*empowerment* entrent en synergie, quand ils existent, avec une thérapie adaptée, personnalisée et bien conduite. Ils participent de façon déterminante à l'efficacité thérapeutique.

◀ Mais quelles sont ces aides ? Sur quelles problématiques doivent-elles porter ? Lesquelles doivent être mises en œuvre en priorité et comment ? Quelles sont les actions d'accompagnement pertinentes et celles à éviter ? Quels sont les protocoles à suivre ? Qui sont les professionnels qui les conduiront ?

◀ Il existe depuis une trentaine d'années un courant de recherche portant sur ces questions, se référant pour partie au modèle social



Mercredi
28
novembre
2018

du handicap. Ses conclusions disponibles doivent maintenant être intégrées aux stratégies à recommander, dans l'optique de ménager des « parcours » fluides, réactifs et sans rupture.

◀ Le CFP a décidé d'en faire désormais l'un des axes de ses travaux, pour l'intégrer dans les réflexions qu'il porte sur l'avenir de la santé mentale dans notre pays.

9h30 - 10h00

→ **Présentation de la journée - Allocutions d'ouverture**

Marie-Anne MONTCHAMP, Présidente de la CNSA, Ancienne Ministre

10h00 -12h30

→ **JACC1A • Concepts et valeurs de l'accompagnement**

Bernard PACHOUD, Université René Descartes, Paris et Claire LEROY-HATALA, Clubhouse, Paris

→ **JACC1B • Histoire et réalités institutionnelles du champ médico-social en santé mentale en France,**

Annick HENNIION et Sandrine BROUTIN, Œuvre Falret, Paris

→ **JACC1C • Articulation et synergie des soins et de l'accompagnement : les données probantes.**

Christine PASSERIEUX, Centre de preuves, Versailles

→ **JACC1D • Mise en œuvre de pratiques innovantes de réhabilitation en Ile de France**

Isabelle AMADO, C3RP, Paris

14h00 - 15h30

→ **JACC2A • Du « TAPS Project » au « virage ambulatoire » : les leçons de la désinstitutionalisation**

Marine PLANTEVIN, directeur et Guillaume FONSEGRIVE, Président de CME, CESAME, Angers

→ **JACC2B • Quels dispositifs pour une articulation efficiente entre soins et compensation dans le parcours de rétablissement ? Les expériences comparées de Lausanne et de Versailles**

Charles BONSACK, Lausanne, Suisse et Nadine BAZIN, Versailles

15h30 - 15h45 - Pause



**Mercredi
28
novembre
2018**

- 15h45 - 17h00
-
- ➔ **JACC3 - Le logement**
 - ⋄ JACC3A - Les traductions françaises du Housing First
Pascale ESTECAHANDY - DIHAL, Paris
 - ⋄ JACC3B - «How US Communities are Ending Homelessness: Learning from the Built for Zero Initiative»
Jake MAGUIRE, New-York, USA
-
- ➔ **Conclusion de la journée**

Vous pouvez vous inscrire à la Journée de l'ACCompagnement seule.

JACC Mercredi 28 novembre 2018	Jusqu'au mardi 9 octobre 2018	Du mercredi 10 octobre au vendredi 16 novembre 2018	Sur place
Inscription individuelle	<input type="checkbox"/> 190 €	<input type="checkbox"/> 200 €	<input type="checkbox"/> 220 €
Étudiant, famille, usager	<input type="checkbox"/> 25 €	<input type="checkbox"/> 30 €	<input type="checkbox"/> 35 €
Formation permanente JACC	<input type="checkbox"/> 250 €		
Formation permanente JACC et CFP2018 (sauf médecins)	<input type="checkbox"/> 350 €		

Congrès
Français de
Psychiatrie



La Journée Sciences Infirmières et Recherche Paramédicale (JSIRP)

Nantes 2018

La Cité Nantes Events Center

Mercredi 28 novembre

Le temps

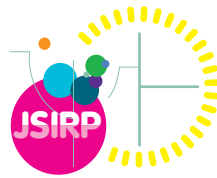
www.congresfrançaispsychiatrie.org

Information & inscriptions

CARCO • 6, cité Paradis • 75010 Paris, France
T + 33 (0)1 55 43 18 18 • F + 33 (0)1 55 43 18 19
info@congresfrançaispsychiatrie.org



aviesan
alliance nationale
pour les sciences de la vie et de la santé



NOUVEAU

→ La Journée Sciences Infirmières et Recherche Paramédicale (JSIRP) du CFP

L'inscription au CFP2018 inclut celle de la Journée Science Infirmière et Recherche Paramédicale

→ Comité Scientifique

Jocelyn GUYODO, Montpellier

Monique OSTERMEYER, Paris

Éric RENÉ, CUMP, Océan Indien

Philippe SVANDRA, Sainte-Genève-des-Bois

Numéro de formation : 1175 49867 - 75



Mercredi
28 novembre
2018

8h00 - 9h45

→ **Accueil des participants**

9h45 - 10h00

→ **Introduction**

Frédéric ROUILLON, secrétaire général du CFP

10h00 - 12h30

→ **JSIRP1 • De la théorie à la pratique**

Président : **NTBA**

Modérateur : **NTBA**

10h00 - 10h30

← **JSIRP1A • La recherche en soins : les enjeux d'une reconnaissance professionnelle**

Philippe SVANDRA, Paris

10h30 - 11h00

← **JSIRP1B • La thérapie par l'art. L'impact thérapeutique décrit par les participants**

Monique OSTERMEYER, Paris

11h00 - 11h30

← **JSIRP1C • Soins sans consentement et adhésion aux soins**
Béatrice NICOLAS, Blain



Mercredi
28 novembre
2018

11h30 - 12h00

◀ JSIRP1D • Intérêt de la recherche infirmière en santé mentale et focus sur la recherche en Outre-Mer
Eric RENE, CUMP Outre Mer

12h00 - 12h30

◀ Questions - réponses

12h30 - 13h30 - Déjeuner libre

13h30 - 17h30

◀ Quelles applications de ces recherches sur le terrain
Président : **NTBA**

13h30 - 15h00

➔ JSIRP2 • Table ronde - Autisme et déficience intellectuelle

Service de psychiatrie de l'enfant et de l'adolescent (Pr Cohen), Hôpital Pitié-Salpêtrière, AP-HP, Paris
Modérateur : **Charline GROSSARD**, orthophoniste, doctorante, ISIR, Université Pierre-et-Marie-Curie

◀ JSIRP2A • Outils de sécurisation alternatifs à la contention dans la prise en charge des troubles graves du comportement
Jean LEFÈVRE-UTILE, infirmier, doctorant, Département de recherche en éthique, Université Paris-Sud

◀ JSIRP2B • Techniques de gestion des comportements agressifs en contexte de crise aiguë
Julie ALATI, éducatrice spécialisée

◀ JSIRP2C • Sécurisation et accompagnement de la personne en ergothérapie
Justine POUZENC, ergothérapeute

15h00 - 15h30 - Pause



Mercredi
28 novembre
2018

15h30 - 16h00

→ **JSIRP3 • Programmes Hospitaliers de Recherche Infirmière et Paramédicale (PHRIP)**

← JSIRP3A • Suivi ambulatoire infirmier dans le cadre de la prévention de la récurrence suicidaire : étude randomisée mixte (quantitative et qualitative)

Josselin GUYODO, IDE Unité de Post-Urgences Psychiatriques - CHU Montpellier

16h00 - 16h30

← JSIRP3B • La prévention des conduites suicidaires pour les borderlines par des thérapies

Véronique ARPON, Montpellier

16h30 - 17h00

← JSIRP3C • Projet REAL - Repair Alliance

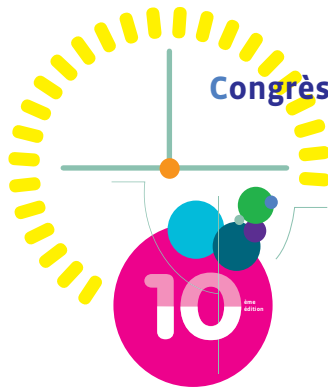
François MICHAUD, Angers (à confirmer)

17h00 - 17h30

← Questions - Réponses

Vous pouvez vous inscrire à la Journée Sciences Infirmières et Recherche Paramédicale seule.

JSIRP Mercredi 28 novembre 2018	Jusqu'au mardi 9 octobre 2018	Du mercredi 10 octobre au vendredi 16 novembre 2018	Sur place
Inscription individuelle	<input type="checkbox"/> 190 €	<input type="checkbox"/> 200 €	<input type="checkbox"/> 220 €
Étudiant	<input type="checkbox"/> 25 €	<input type="checkbox"/> 30 €	<input type="checkbox"/> 35 €
Formation permanente JSIRP	<input type="checkbox"/> 250 €		
Formation permanente JSIRP et CFP2018 (sauf médecins)	<input type="checkbox"/> 350 €		



Mercredi
28 novembre
2018

17h45 - 19h15

→ Ouverture du congrès

17h45 - 18h15

→ Cérémonie d'ouverture du congrès

Maria MELCHIOR, Présidente du Comité National d'Organisation, Paris

Rachel BOCHER, Présidente du Comité Local d'Organisation, Nantes

Frédéric ROUILLON, Secrétaire général du CFP, Paris

18h15 - 18h30

→ Remise des prix « Meilleures publications en Psychiatrie de l'année » et des Bourses Master 2

Philip GORWOOD, Paris

Luc MALLET, Créteil

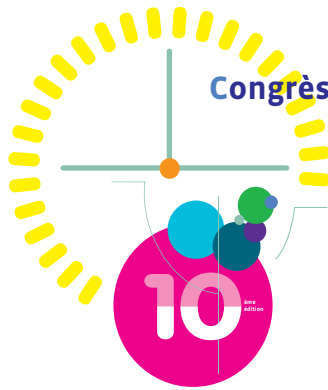
18h30 - 19h15

→ La conférence 2018

↳ Le temps existe-t-il ? (titre à confirmer)

Conférencier : Marc LACHIÈZE-REY, Paris

Agenda



Jeudi
29 novembre
2018

→ Conférences plénières

11h00 - 12h00

→ **Le temps subjectif et la mémoire**

Thomas SCHLESSER, Paris

13h45 - 14h45

→ **Le voyage mental dans le temps : mémoire et projection dans le futur**

Arnaud d'ARGEMBEAU, Liège, Belgique

11h00 - 12h00

→ **Ouvrir l'avenir : s'inventer demain**

François ANSERMET, Genève, Suisse

13h45 - 14h45

→ **Le cerveau, créateur de temps**

Virginie VAN-WASSENHOVE, Paris

11h00 - 12h00

→ **Titre à venir**

Denis PESCHANSKI, Paris



Vendredi 30
novembre
2018



Samedi 1^{er}
décembre
2018



Samedi
1^{er} décembre
2018

→ Journée du Comité Local d'organisation

9h00 - 11h00

→ CLO1 : Temporalité numérique, temporalité psychiatrique : prévention, prédiction, précaution et action.

Président : **Stéphane TIRARD**, Nantes

Modérateur : **David TRAVERS**, Rennes

Le premier quart du XXI^{ème} siècle est largement influencé par le développement des technologies numériques avec l'accumulation de données massives hétérogènes (Big Data) provenant, entre autres, d'objets connectés toujours plus nombreux y compris en santé. Sur ces bases, le séquençage du génome et le renouveau des biomarqueurs ont relancé les attentes vis-à-vis d'une prévention nourrie de corrélations algorithmiques toujours plus prédictives. Cette session transdisciplinaire envisagera certains aspects généraux de ces problématiques (juridiques, sociologiques, historiques et critiques) venant éclairer la nécessaire réaction de la psychiatrie aux impacts de ces évolutions sur la discipline.

◀ Repenser les droits des patients à l'ère du Big Data

Emmanuelle RIAL-SEBBAG, Toulouse

◀ Réductionnisme et complexité : la génétique en psychiatrie entre recherche et tests grand public

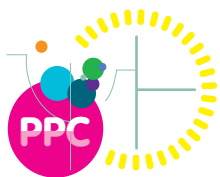
Mauro TURRINI, Nantes

◀ Les biomarqueurs en psychiatrie : questions historiques et épistémologiques

Jean-Claude DUPONT, Amiens

◀ Neuronisation de la psychiatrie : l'Eternel Retour du Mythe

Armelle GRENOUILLOUX, Nantes



NOUVEAU

➔ **Partages de Pratiques Cliniques (PPC)**

Pour sa 10^{ème} édition, le CFP propose un nouveau type de rencontres, organisées spécifiquement **par des psychiatres d'exercice libéral** : « Partages de Pratiques Cliniques » les jeudi 29 et vendredi 30 novembre 2018. **L'inscription au CFP2018 est obligatoire pour y participer.**

Conçus pour rompre l'isolement de l'exercice privé et pour partager certaines « recettes » de la prescription quotidienne, les « **Partages de Pratiques Cliniques** » s'adressent en **priorité aux psychiatres libéraux** mais aussi à tous ceux qui s'intéressent à la réalité de terrain, parfois fort éloignée des préconisations théoriques ou académiques. L'expertise mise en avant ici est celle de la consultation au quotidien, du colloque singulier, au long cours, avec les patients de ville. Trois ou 4 praticiens venus du privé engageront une discussion autour d'un thème précis et lèveront le voile sur leurs « petits secrets de cuisine pharmacologique », sur leurs pratiques personnelles, sur leurs interrogations juridiques quant à l'exercice. Un long débat avec la salle s'ensuivra, **pour aborder des questions pratiques et apporter des réponses concrètes immédiatement applicables par chacun à son retour à son cabinet.**

4 sessions d'1h30 conçues par **Brigitte RIMLINGER** et **Yves SARFATI**

◀ L'Electro-Convulsivo-Thérapie (ECT) en pratique, en clinique privée

Modérateur : **Yves SARFATI**, Paris

Jacques BILLET, Montpellier, **William DE CARVALHO**, Paris et **Christophe DAUDET**, Anglet

◀ Quelle information souhaitable lors de la prescription d'un antipsychotique en pratique libérale ?

Modérateur : **Brigitte RIMLINGER**, Montpellier

Jean-Jacques BONAMOUR DU TARTRE, Paris, **Jean-Louis PLACE**, Chailles et **Nathalie GISBERT**, Blois

◀ Sommeil : comment aider les patients à se débarrasser des hypnotiques ?

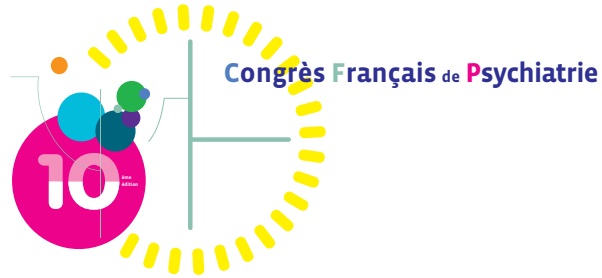
Modérateurs : **Brigitte RIMLINGER**, Montpellier et **Yves SARFATI**, Paris

Frédéric RAFFAITIN, Paris, **Nathalie FEUCHÉ-THÉODON**, Paris, **Bertrand CLAUDEL**, Paris et **Benoît DE BRETTE**, Paris

◀ Déprescription : comment se fait en pratique la baisse des psychotropes chez des patients ambulatoires stabilisés polymédiqués et notamment âgés ?

Modérateur : **Alain GÉRARD**, Paris

Frédéric AUMJAUD, Angers, **Dina JOUBREL**, Rennes, **Vincent REBIÈRE**, Besançon et **Jacques TOUCHON**, Montpellier



Jeudi 29 novembre Vendredi 30 novembre Samedi 1^{er} décembre

Addictions

DÉBATS

● **Y a-t-il encore une place pour les benzodiazépines en psychiatrie ?**

Modérateur : **Isabelle THAUVIN**, Issy-les-Moulineaux

Pour : **Antoine PELISSOLO**, Créteil

Contre : **Guillaume AIRAGNES**, Paris

● **Le cadre juridique du baclofène : les traitements de l'alcoolodépendance entre enjeux scientifiques et sociétaux**

Modérateur : **Michel REYNAUD**, Villejuif

Enjeux scientifiques : **Benjamin ROLLAND**, Bron

Enjeux sociétaux : **Dominique MARTIN**, Paris

RENCONTRE AVEC L'EXPERT

● **Alcoologie en 2018 : que peuvent attendre les cliniciens des neurobiologistes ? Que peuvent attendre les neurobiologistes des cliniciens ?**

Modérateur : **Alain DERVAUX**, Amiens

Expert : **Mickaël NAASSILA**, Amiens

SESSIONS THÉMATIQUES

● **Innovations thérapeutiques pour les patients dépendants de la cocaïne**

Président : **Florence VORSPAN**, Paris

↳ Un nouveau groupe de thérapie émotionnelle de prévention de rechute pour les patients dépendants de la cocaïne ou des psychostimulants
Emily KARSINTI, Nanterre

↳ Efficacité de la r-TMS et de la t-DCS dans la réduction du craving et des consommations pour les patients cocaïnomanes
Aurélia GAY, Saint-Priest-en-Jarez

↳ Protocole de Stimulation Cérébrale Profonde du Noyau Sous-Thalamique pour la dépendance sévère au crack : évolution à 1 an du patient n°1
Florence VORSPAN, Paris

● **Addiction et numérique, l'expert, le clinicien et le technicien**

Président : **Jean-Pierre COUTERON**, Boulogne-Billancourt

↳ **Modèles économiques et architectures des réseaux sociaux**

Pascal PINATEL, Strasbourg

↳ **Inclusion du trouble lié aux jeux vidéo dans la CIM-11 : réalité clinique ou pathologisation de la vie quotidienne ?**

Joël BILLIEUX, Esch-sur-Alzette

↳ **Addictions aux jeux vidéo : état des lieux des soins**

Bruno ROCHER, Nantes

● **Juste un instant d'empathie : mettez-vous à ma place docteur !**

Président : **Geoges BROUSSE**, Clermont-Ferrand

↳ **Comprendre l'empathie**

Bérandère THIRIOUX, Poitiers

↳ **L'empathie en pratique clinique addictologique**

Olivier COTTENCIN, Lille

↳ **Peut-on enseigner l'empathie aux soignants ?**

François BIRAULT, Poitiers

● **Trouble de l'usage d'alcool et cognition : nouvelles cibles thérapeutiques**

Président : **Frédéric LIMOSIN**, Issy-les-Moulineaux

↳ **Vulnérabilité cognitive : présentation des résultats de l'étude RECCAP**

Jean-Luc MARTINOT, Orsay

↳ **Remédiation cognitive : application pratique en HDJ spécialisé**

Béatrice LAFFY-BEAUFILS, Issy-les-Moulineaux

↳ **Apport des thérapies par neuromodulation : rTMS, tDCS**

Clément VANSTEENE, Paris

● **Addiction à l'alimentation**

Président : **Nicolas BALLON**, Tours

↳ **Troubles du comportement alimentaire et addiction à l'alimentation. Quels chevauchements cliniques ?**

Marie GRALL-BRONNEC, Nantes

↳ **L'apport du craving dans l'évaluation de l'addiction alimentaire. Etude dans une population de sujets**

Mélina FATSEAS, Pessac

↳ **TDAA et obésité : une association explosive expliquée par l'addiction à l'alimentation ?**

Paul BRUNAUT, Tours

🌐 **Entre approche sociétale et approche centrée sur la personne : quels enjeux pour les joueurs pathologiques ?**

Président : **Marie GRALL-BRONNEC**, Nantes

◀ Pourquoi est-il urgent de s'intéresser au marketing des jeux de hasard et d'argent ?

Morgane GUILLOU-LANDRÉAT, Brest

◀ L'espoir donne le sens. Quelles sont les fonctions des jeux de hasard et d'argent ?

Elizabeth ROSSÉ, Paris

◀ Introduire la subjectivité pour évaluer les soins dans l'addiction aux jeux de hasard et d'argent

Amandine LUQUIENS, Villejuif

Biologie, Psychopathologie, Recherche

DÉBAT

🌐 **Microbiote et psychiatrie : où en sommes-nous ? Un débat clinicien - chercheur**

Modérateur : **Marion LEBOYER**, Créteil

Le chercheur : **Michel NEUNLIST**, Nantes

Le clinicien : **Alexandru GAMAN**, Créteil

RENCONTRES AVEC L'EXPERT

🌐 **Formes cliniques et modalités de passage entre création et délire**

Modérateur : **Élie WINTER**, Paris

Expert : **Thierry DELCOURT**, Reims

🌐 **Facteurs prédictifs de résistance thérapeutique dans le trouble dépressif caractérisé : quelles implications thérapeutiques ?**

Modérateur : **Antoine YRONDI**, Toulouse

Expert : **Djamila BENNABI**, Besançon

SESSIONS THÉMATIQUES

🌐 **Le temps est-il venu pour une évolution des modélisations nosographiques et sémiologiques en psychiatrie ?**

Président : **Xavier AIMÉ**, Paris

◀ Approche clinique de la sémiologie psychiatrique : variables latentes ou réseaux causaux ?

Jean-Arthur MICOULAUD-FRANCHI, Bordeaux

◀ La sémiologie psychiatrique entre fouille de textes et classifications normalisées

Jean CHARLET, Paris

◀ Approche neurocognitive dans la modélisation et pour le traitement des troubles psychiatriques

François-Benoît VIALATTE, Paris

🌀 **Quand les expériences de vie des ancêtres impriment le présent : données empiriques et moléculaires sur les causes des troubles psychiques à travers les générations**

Président : **Olivier BONNOT**, Nantes

↳ Les troubles psychiques, conséquences d'un traumatisme vécu et/ou hérité ? Regard critique sur les recherches chez l'homme s'intéressant aux facteurs transgénérationnels

Bart RUTTEN, Maastricht, Pays-Bas

↳ Par quels mécanismes épigénétiques les expériences de vie impliquant des traumatismes altèrent les fonctions cérébrales et le comportement chez les individus exposés et leurs descendants ? Données chez l'animal

Isabelle MANSUY, Zürich, Suisse

↳ Peut-on soigner les blessures psychiques transgénérationnelles ? Regard critique sur les « psychothérapies du transgénérationnel »

Fabrice BERNA, Strasbourg

🌀 **Techniques de neuromodulation et mécanismes inflammatoires dans le trouble dépressif caractérisé résistant**

Président : **Bruno AOUIZERATE**, Bordeaux

↳ L'électroconvulsivothérapie et son impact sur les marqueurs immuno-inflammatoires dans un modèle de dépression résistante chez l'animal

Denis DAVID, Chatenay-Malabry

↳ La stimulation transcrânienne à courant continu, ses effets thérapeutiques et son impact sur les marqueurs immuno-inflammatoires selon une démarche translationnelle de recherche

Emmanuel HAFFEN, Besançon

↳ La stimulation du nerf vague, ses effets thérapeutiques et son impact sur les marqueurs immuno-inflammatoires chez l'homme

Philippe DOMENECH, Créteil

🌀 **Un cerveau, deux hémisphères : quelles anomalies de latéralisation cérébrale dans les troubles mentaux ?**

Président : **Mircea POLOSAN**, Grenoble

↳ Un duo dans la tête : le concert et les couacs

Arthur KALADJIAN, Reims

↳ La spécialisation hémisphérique gauche pour le langage a-t-elle un rôle dans la schizophrénie ?

Sonia DOLLFUS, Caen

↳ Dysconnectivité inter-hémisphérique : quel impact dans le trouble bipolaire ?

Josselin HOUENOU, Saclay

🌀 **Comprendre et soigner le *self* : l'éclairage des neurosciences cognitives au service de nouvelles méthodes de réhabilitation de l'identité personnelle**

Président : **Fabrice BERNA**, Strasbourg

↳ Le *self* sous la loupe des neurosciences cognitives : récentes données issues de l'imagerie cérébrale fonctionnelle et de la réalité virtuelle

Pascale PIOLINO, Boulogne-Billancourt

↳ Le *self* et la mémoire autobiographique dans la dépression

Cédric LEMOGNE, Paris

↳ *SelfRemed* : une nouvelle méthode de remédiation des troubles du *self* dans la schizophrénie

Virginie BULOT, Le Chesnay

🌀 **Altérations fronto-lobiques dans les troubles affectifs : données scientifiques et perspectives thérapeutiques**

Président : **Antoine PELISSOLO**, Créteil

↳ Modèles précliniques d'exploration des boucles fronto-lobiques

Thomas BIENVENU, Bordeaux

↳ Altérations fronto-lobiques dans la dépression

Antoine YRONDI, Toulouse

↳ Altérations fronto-lobiques dans le TSPT

Wissam EL-HAGE, Tours

🌀 **Attentats de Paris du 13 novembre 2015 : réflexions autour des prises en charge aiguës et chroniques du Trouble de Stress Post-Traumatique (TSPT)**

Président : **Claire GRANIER**, Villejuif

↳ Facteurs de risque et de protection du Trouble de Stress Post-Traumatique dans la population de victimes du Bataclan

Lionel GIBERT, Villejuif

↳ Dispositif de prévention et de soin initié par la Brigade des Sapeurs-Pompiers de Paris pour ses intervenants lors des attentats de Paris

Matthieu PETICLERC, Paris

↳ Rétablissement des victimes des attentats de Paris souffrant de TSPT chronique par la plongée pleine conscience : le programme DIVE-HOPE

Marion TROUSSELARD, Bretigny-sur-Orge

🌀 **Actualités sur l'épidémiologie des troubles psychotiques en France**

Président : **Franck SCHÜRHOFF**, Créteil

↳ L'apport des bases de données nationales dans l'épidémiologie des troubles psychotiques

Christine CHAN-CHEEN, Saint-Maurice

↳ Epidémiologie des troubles psychotiques en milieux spécifiques : les exemples des migrants et des prisons

Thomas FOVET, Lille

◀ Incidence et prévalence des troubles psychotiques en France et en Europe : facteurs de variations
Baptiste PIGNON, Créteil

🌀 Les troubles bipolaires au fil des âges

Président : Sylvie NEZELOF, Besançon

◀ Quel(s) thymorégulateur(s) prescrire à l'adolescence ?

Marc MASSON, Garches

◀ Trouble dysphorique prémenstruel et bipolarité

Florence GRESSIER, Le Kremlin-Bicêtre

◀ Variations hormonales féminines au fil des âges et troubles bipolaires

Anne-Laure SUTTER-DALLAY, Bordeaux

Clinique

DÉBATS

🌀 Les technologies mobiles à l'épreuve de la clinique ? Pour ou contre leur utilisation pour la santé mentale

Modérateur : Joël SWENDSEN, Bordeaux

Pour : Philippe COURTET, Montpellier

Contre : David MISDRAHI, Bordeaux

🌀 L'héboïdophrénie : le temps du renouveau ?

Modérateur : Vincent MAHÉ, Meaux

Pour : Stéphanie OBADIA, Villejuif

Contre : Thierry TREMINE, Paris

🌀 Penser les perversions : défis cliniques et thérapeutiques

Modérateur : Sophie RAYMOND, Villejuif

Pour : Elise PELLADEAU, Poitiers

Contre : Sébastien PRAT, Hamilton, Canada

RENCONTRES AVEC L'EXPERT

🌀 La prise en charge du TDAH de l'adulte vue de Suisse et de France

Modérateur : Nader PERROUD, Genève

Expert : Sébastien WEIBEL, Strasbourg

🌀 Le psychiatre et les troubles du sommeil : diagnostics différentiels rares et comorbidités fréquentes

Modérateur : Alice POISSON, Bron

Expert : Alain NICOLAS, Bron

SESSIONS THÉMATIQUES

🌀 **Signes et symptômes en psychiatrie au XXI^{ème} siècle : une nouvelle frontière... ?**

Président : **Pierre-Michel LLORCA**, Clermont-Ferrand

↳ Approche épistémologique des signes et symptômes en psychiatrie
Steeves DEMAZEUX, Pessac

↳ Evaluation clinique en psychiatrie : le défi de la validité
Bruno FALISSARD, Paris

↳ Outils connectés : vers un nouveau paradigme clinique en psychiatrie ?
Joël SWENDSEN, Bordeaux

🌀 **La douleur en psychiatrie : une problématique transnosographique**

Président : **Djéa SARAVANE**, Etampes

↳ Insensibilité à la douleur dans la schizophrénie : mythe ou réalité ?
Pierre Michel LLORCA, Clermont-Ferrand

↳ Mieux comprendre le lien entre douleur et conduites suicidaires
Emilie OLIÉ, Montpellier

↳ Prévalence de la douleur et prescription d'antalgiques opioïdes chez les patients dépendants substitués
Nicolas AUTHIER, Clermont-Ferrand

🌀 **Gagner du temps : quels soins possibles chez les personnes à haut risque clinique de psychose ?**

Président : **Eric FAKRA**, Saint-Étienne

↳ Etats cliniques à haut risque de psychose : dépistage et évaluation clinique
Christophe LEMEY, Bohars

↳ Etats cliniques à haut risque de psychose : modalités d'accompagnement
Juliette MARTIN, Dijon

↳ Etats cliniques à haut risque de psychose : programmes thérapeutiques
Vincent LAPRÉVOTE, Nancy

🌀 **Troubles dissociatifs post-traumatiques : le temps suspendu**

Président : **Wissam EL-HAGE**, Tours

↳ La dissociation de Janet au DSM-5
Coraline HINGRAY, Laxou

↳ Prises en charge en psychothérapie des troubles dissociatifs
Sylvie MOLEND, Lille

↳ Autres prises en charge thérapeutiques des troubles dissociatifs (pharmacologie, neurostimulation)
Stéphane MOUCHABAC, Paris

🌐 **Santé connectée dans les troubles des conduites alimentaires (TCA) : quels enjeux ?**

Président : **Sylvain LAMBERT**, Nantes

↳ Génération 3.0 : internet risques et opportunités dans les soins des TCA

Sylvain ICETA, Bron

↳ Prise en charge connectée de la boulimie et de l'hyperphagie boulimique : un gadget à la mode ou une avancée significative dans les soins ?

Sébastien GUILLAUME, Montpellier

↳ Blue Buddy : une application mobile pour accompagner les soins dans l'anorexie et la boulimie

Sophie CRIQUILLION, Paris

Enfants et Adolescents

RENCONTRES AVEC L'EXPERT

🌐 **Prise en charge médico-psychologique des enfants rentrant de zone irako-syrienne**

Modérateur : Anaëlle KLEIN, Bobigny

Expert : Thierry BAUBET, Bobigny

🌐 **Action innovante de formation en psychopharmacologie pour la psychiatrie de l'enfant et l'adolescent**

Modérateur : Ludovic GICQUEL, Poitiers

Expert : Olivier BONNOT, Nantes

SESSIONS THÉMATIQUES

🌐 **Comprendre les facteurs de risque et de résilience précoces pour agir : apport des cohortes de naissance françaises**

Président : **Cédric GALERA**, Bordeaux

↳ Dépression parentale, environnement familial et troubles émotionnels et comportementaux : la cohorte EDEN

Judith VAN DER WAERDEN, Paris

↳ Dépression postnatale : prévalence et facteurs de risque associés de dépression à 2 mois du postpartum chez les mères de la cohorte ELFE

Séverine BARANDON, Bordeaux

↳ Trajectoires développementales des habiletés en motricité fine pendant la période d'âge pré-scolaire : la cohorte EDEN

Hugo PEYRE, Paris

🌐 **Traitements innovants dans le Trouble du Spectre Autistique (TSA)**

Président : **Richard DELORME**, Paris

↳ **Lithium et TSA**

Richard DELORME, Paris

↳ **Immunomodulation et TSA**

Pierre ELLUL, Paris

↳ **Bumétamide et TSA**

Eric LEMONNIER, Limoges

🌐 **Avoir 18 ans en 2018 : 50 ans après 68...**

Président : **Rachel BOCHER**, Nantes

↳ **C'est quoi le bonheur... A 18 ans.**

André GUIGOT, Paris

↳ **Violence à l'adolescence : radicalisation et djihadisme, une association trompeuse**

Richard RECHTMAN, Paris

↳ **Éternelle adolescence, entre créativité et destructivité, l'importance des rencontres**

Philippe JEAMMET, PARIS

Psychiatrie de la Personne Âgée

SESSIONS THÉMATIQUES

🌐 **L'âge en psychiatrie du sujet âgé**

Président : **Armin VON GUNTEN**, Prilly-Lausanne, Suisse

↳ **À quel âge est-on vieux ?**

Bernard ENNUYER, Paris

↳ **La santé mentale des centenaires**

Daniela JOPP, Lausanne, Suisse

↳ **A quel âge on consulte dans un centre mémoire ?**

Marie-Pierre PANCRAZI, Bastia

🌐 **Dépression du sujet âgé : optimiser l'évaluation pour éviter les résistances thérapeutiques**

Président : **Pierre VANDEL**, Besançon

↳ **Quelles modalités d'évaluation ? L'exemple du Centre Ressource de Psychiatrie du Sujet Âgé d'Île-de-France**

Nicolas HOERTEL, Issy-les-Moulineaux

↳ **Les facteurs prédictifs de réponse au traitement**

Jean-François COSTEMALE-LACOSTE, Issy-les-Moulineaux

◀ Quelles stratégies thérapeutiques en cas de résistance ?

Jean-Frédéric MALL, Prilly-Lausanne, Suisse

🌀 **Conduites à risque chez la personne âgée : quelles spécificités à l'âge avancé ?**

Président : **Cécile HANON**, Issy-les-Moulineaux

◀ Addictions comportementales : quelle place chez la personne âgée ?

Julie GIUSTINIANI, Besançon

◀ Marqueurs cognitifs et émotionnels de la vulnérabilité au suicide chez le sujet âgé

Caroline MASSE SIBILLE, Besançon

◀ Petits risques grands effets : à quoi pensent les personnes âgées quand « elles n'en font qu'à leur tête » ?

Cynthia MORGNY, Dijon

🌀 **Vieillesse des personnes en situation de handicap mental et des patients traumatisés crâniens : comment faire face aux défis présents et à venir ?**

Président : **Alexis LEPETIT**, Villeurbanne

◀ Le traumatisme crânien à l'épreuve du vieillissement : quelles répercussions sur le fonctionnement psychique et cognitif ?

Blandine BUISSON, Villeurbanne

◀ Maladie d'Alzheimer chez les personnes porteuses de Trisomie 21, un tournant dans la prise en charge

Sophie AURIACOMBE, Bordeaux

◀ Évaluation gériatrique multidimensionnelle du sujet âgé avec handicap mental

Julien VERNAUDON, Villeurbanne

🌀 **Notre voix comme le miroir de nos émotions et cognitions : vers une analyse automatisée du langage ?**

Président : **Philippe ROBERT**, Nice

◀ Comment évaluer les troubles affectifs avec l'analyse automatisée de la voix ?

Nelly DARMON, Nice

◀ Vers une analyse automatisée des tâches cognitives : la fluence verbale sémantique

Alexandra KONIG, Sophia Antipolis

◀ Modélisation des troubles neurocognitifs à travers les paramètres vocaux extrait de la parole grâce à l'analyse automatisée dans plusieurs langues

Johannes TRÖGER, Saarbrücken, Allemagne

🌀 **Sommeil, vieillissement et démences**

Président : **Jean-Pierre SCHUSTER**, Prilly-Lausanne, Suisse

↳ Sommeil et cognition

Jose HABA-RUBIO, Lausanne, Suisse

↳ Le sommeil, un enjeu pour les couples confrontés aux maladies neurodégénératives

Elisa CASINI, Lille

↳ Prise en charge de l'insomnie chez les patients déments

Aude MANETTI, Paris

🌀 **Personnalité, santé mentale et santé cognitive**

Président : **Michel BENOIT**, Nice

↳ Personnalité, événements de vie et risque de trouble neurocognitif majeur

Jean-Pierre CLÉMENT, Limoges

↳ Conduite à tenir devant un patient diagnostiqué « trouble neurocognitif léger »

Pierre VANDEL, Besançon

↳ Dépression et santé cognitive de la personne âgée

Cyril HAZIF-THOMAS, Bohars

🌀 **Symptômes psycho-comportementaux et troubles cognitifs majeurs**

Président : **Franz HOZER**, Issy-les-Moulineaux

↳ Quel schéma type d'évaluation pluridisciplinaire ?

Lucie HOBEIKA, Issy-les-Moulineaux

↳ Quel algorithme pharmacologique ?

Anne-Sophie SEIGNEURIE, Issy-les-Moulineaux

↳ Quelles approches non médicamenteuses ?

Thomas DESMIDT, Tours

Psychiatrie et société

DÉBATS

🌀 **Assistance médicale au suicide : la psychiatrie doit-elle prendre part au débat ?**

Modérateur : Philippe GENEST, Brest

Pour : Vincent CAMUS, Tours

Contre : Françoise CHASTANG, Caen

🌀 **L'utilisation de la psychochirurgie relève-t-elle de l'éthique ?**

Modérateur : Anne-Hélène CLAIR, Paris

Pour : Jean-Noël MISSA, Bruxelles

Contre : Baptiste MOUTAUD, Nanterre

🌟 **Faut-il renommer la schizophrénie ?**

Modérateur : Jean-Luc ROELANDT, Lille Hellemmes

Pour : Yann DEROBERT, Saint-Jean-le-Blanc

Contre : Gilles VIDON, Saint-Maurice

🌟 **Objets connectés : comptez-y : tendance de fond ou effet de mode**

Modérateur : André GUIGOT, Paris

Pour : Rachel BOCHER, Nantes

Contre : Jean NAUDIN, Marseille

🌟 **Radio, télévision, MP3... Et si les sons compressés nuisaient à notre psychisme ?**

Modérateur : Caroline DEMILY, Bron

Pour : Christian HUGONNET, Paris

Contre : Hung THAI VAN, Lyon

🌟 **Psychiatrie en Afrique de l'Ouest : et si on changeait de logiciel ?**

Modérateur : Brigitte RIMLINGER, Montpellier

Pour : William ALARCON, Nîmes

Contre : Asseman Médard KOUA, Bouaké, Côte d'Ivoire

RENCONTRES AVEC L'EXPERT

🌟 **L'image de la psychiatrie à travers le temps**

Modérateur : Adrien GRAS, Strasbourg

Expert : Alain BOUVAREL, Lorquin

🌟 **La dépression dans la vie et l'œuvre de Goya**

Modérateur : Olivier COTTENCIN, Lille

Expert : Alain DERVAUX, Amiens

🌟 **Médecine fondée sur les valeurs et personnalisation des soins en psychiatrie**

Modérateur : Arnaud PLAGNOL, Saint-Denis

Expert : Bernard PACHOUD, Paris

🌟 **Connexions en psychiatrie aujourd'hui, demain et après**

Modérateur : Charles-Édouard NOTRE DAME, Lille

Expert : Margot MORGIÈVE, Créteil

🌟 **Contention en psychiatrie : de nouvelles approches pour mieux la comprendre, épidémiologie de la contention : première étude en France sur 13 établissements psychiatriques**

Modérateur : Jean-louis SENON, Poitiers

Expert : Raphaël CARRÉ, Toulouse

🌐 **Mise à jour des recommandations sur les auteurs de violences sexuelles**

Modérateur : Mathieu LACAMBRE, Montpellier

Expert : Sabine MOUCHET-MAGES, Lyon

🌐 **La dangerosité : de quoi parlons-nous ?**

Modérateur : Nidal NABHAN-ABOU, Laval

Expert : Laurent LAYET, Montfavet

🌐 **J'aimerais bien voyager vers la planète Mars ! Enjeux des vols spatiaux de longue durée.**

Modérateur : Yann AUXEMERY, Clamart

Expert : Ophélie MANIER, Clamart

🌐 **Psychiatres en garde à vue**

Modérateur : Paul BENSOUSSAN, Versailles

Expert : Nidal NABHAN ABOU, Laval

SESSIONS THÉMATIQUES

🌐 **On s'était dit RDV dans 10 ans : les récentes évolutions en psychiatrie, du CFP à l'international**

Président : Aude VAN EFFENTERRE, Paris

↳ Analyse qualitative et analyse de contenu des communications scientifiques du Congrès Français de Psychiatrie depuis 2009

Jonathan LACHAL, Paris

↳ Du patient malade à l'agent perturbé. Dix années de raffinement des catégories d'entendement en psychiatrie

Xavier BRIFFAULT, Paris

↳ La psychiatrie et ses évolutions dans le contexte de début du 21^{ème} siècle

Norman SARTORIUS, Genève

🌐 **Psychologie sociale, de l'insecte social à l'homme : quelles évolutions sociétales au fil des bouleversements de l'environnement et de l'histoire ?**

Président : Renaud DAVID, Nice

↳ Comportements sociaux chez les insectes sociaux, quelles interactions sociales au gré des variations environnementales ?

Anne-Geneviève BAGNÈRES, Montpellier

↳ Psychologie, interaction et organisation sociétales du paléolithique aux premiers Empires

Yves SARFATI, Paris

↳ Vieillir hier et aujourd'hui : quels impacts sociaux des événements historiques ?

Cécile HANON, Issy-les-Moulineaux

🌐 **Entraide entre pairs dans les troubles mentaux sévères**

Président : **Nicolas FRANCK**, Lyon

↳ Modalités de l'entraide entre pairs hors structures et dans les structures de santé mentale

Julien DUBREUCQ, Grenoble

↳ Entraide entre pairs dans une structure associative : l'exemple du *ClubHouse*

Marion SEBIH, Paris

↳ Place et rôle des travailleurs pairs

Camille NIARD, Lyon

🌐 **Maîtriser les conflits entre temporalité interne et temporalité sociétale pour stabiliser les troubles psychiatriques**

Président : **Jean-Arthur MICOULAUD-FRANCHI**, Bordeaux

↳ Dormir ou agir ? Une question de chronologie dans la maîtrise du temps

Sylvie ROYANT-PAROLA, Paris

↳ Désorganisation de temporalité dans l'autisme et le TDAH

Carmen SCHRÖDER, Strasbourg

↳ Les contre-temps et leurs traitements des troubles psychiatriques de l'adulte

Pierre-Alexis GEOFFROY, Paris

🌐 **Immigration, précarité et santé mentale : données et hypothèses**

Président : **Andrei SZOKE**, Créteil

↳ Santé mentale des personnes immigrées en situation socio-économique très précaire : l'étude Enfams

Maria MELCHIOR, Paris

↳ Prévalence et facteurs de vulnérabilité de psychose et de symptômes psychotiques en population migrante en situation de précarité

Andrea TORTELLI, Créteil

↳ L'hypothèse de la défaite sociale dans la psychose

Jean-Paul SELTEN, Maastricht, Pays-Bas

🌐 **Inclusion sociale, scolaire et professionnelle des personnes avec Troubles de Spectre de l'Autisme (TSA) : quels enjeux ?**

Président : **Anouck AMESTOY**, Bordeaux

↳ Victimisation et harcèlement scolaire dans une population d'enfants et d'adolescents avec TSA. Résultats d'une étude en Aquitaine

Manuel BOUVARD, Bordeaux

↳ Etat des lieux sur l'inclusion scolaire dans l'enseignement supérieur en France et préconisations pour les jeunes adultes avec TSA

Patrick CHAMBRES, Clermont-Ferrand

↳ Insertion professionnelle des adultes avec TSA. Enjeux, leviers et témoignages

Josef SCHOVANEK, Paris

🌀 **AFFEP “L'éducation est l'arme la plus puissante pour changer le monde.” (N. Mandela) La psychiatrie de demain s'écrit-elle dans les livres des apprenants d'aujourd'hui ?**

Président : Marie-Rose MORO, Paris

↳ L'apprentissage en psychiatrie à l'ère de la réforme du 3^{ème} cycle : comment les futurs psychiatres apprennent-ils ?

Audrey FONTAINE, Lille

↳ Comment cultiver son potentiel pour atteindre l'excellence et un meilleur développement professionnel ?

Greg RADU, Saint-Jean-sur-Terre-Neuve, Canada

↳ L'apprentissage en psychiatrie au delà des frontières : quelles perspectives ? Quels enjeux ?

David GORDON, Manchester, UK

Thérapeutiques

DÉBATS

🌀 **Pour ou contre la pratique de l'hypnose en psychiatrie**

Modérateur : Thierry SERVILLAT, Rezé

Pour : Guillaume CHABRIDON, Dole

Contre : Rémy BATION, Bron

🌀 **Dépression résistante et neurostimulation : ECT ou rTMS ?**

Modérateur : David SZEKELY, Monaco

Pour l'ECT : Samuel BULTEAU, Nantes

Pour la rTMS : Frédéric HAESEBAERT, Bron

🌀 **Quel traitement complémentaire dans la prise en charge de la dépression : activité physique versus complément alimentaire et traitement anti-inflammatoire**

Modérateur : Jean-Christophe SEZNEC, Paris

Compléments alimentaires et traitements anti-inflammatoires : Guillaume FOND, Marseille

Activité physique : Eric CHARLES, Limoges

RENCONTRE AVEC L'EXPERT

🌀 **Boîte à outil translationnelle du psychiatre face aux situations de résistances et complexes**

Modérateur : Gabrielle SCANTAMBURLO, Liège

Expert : Ali AMAD, Lille

SESSIONS THÉMATIQUES

🌀 **Les thérapies basées sur la mentalisation (TBM) : fondements théoriques et déclinaisons cliniques**

Président : Mario SPERANZA, Le Chesnay

↳ Mentaliser : de la théorie à la pratique clinique

Martin DEBBANÉ, Londres, UK

↳ Expérience d'une première implémentation francophone de la thérapie basée sur la mentalisation pour les troubles de la personnalité borderline

Paco PRADA, Genève, Suisse

↳ La mentalisation chez les adultes souffrant de Trouble de Déficit de l'Attention avec Hyperactivité (TDAH)

Nader PERROUD, Genève, Suisse

🌀 **Mieux définir afin de mieux prévenir et traiter les troubles de l'usage de benzodiazépines dans les populations**

Président : Marie TOURNIER, Bordeaux

↳ Trajectoires d'utilisation des benzodiazépines en population générale

Pierre VERGER, Marseille

↳ Utilisation des benzodiazépines chez des patients hospitalisés en psychiatrie en France. Vers des recommandations spécifiques ?

Arnaud PANES, Bordeaux

↳ L'utilisation de benzodiazépines est un facteur de sévérité chez les patients avec addictions multiples

Romain ICICK, Paris

🌀 **Traiter demain les pathologies psychiatriques avec un courant de faible intensité (tDCS) : commencez aujourd'hui !**

Président : Emmanuel POULET, Lyon

↳ Actualités de l'efficacité de la tDCS dans le traitement de la dépression

Anne SAUVAGET, Nantes

↳ tDCS : quel apport dans la schizophrénie ?

Jérôme ATTAL, Montpellier

↳ tDCS et TOC : des modèles physiopathologiques aux applications thérapeutiques

Bruno GIORDANA, Nice

🌀 **Quelles innovations thérapeutiques dans la prise en charge du trouble bipolaire ?**

Président : **Bruno ETAIN**, PARIS

◀ **Décision médicale partagée : quels outils en pratique ?**

Ludovic SAMALIN, Clermont-Ferrand

◀ **Remédiation fonctionnelle : pour quoi faire ?**

Paul ROUX, Le Chesnay

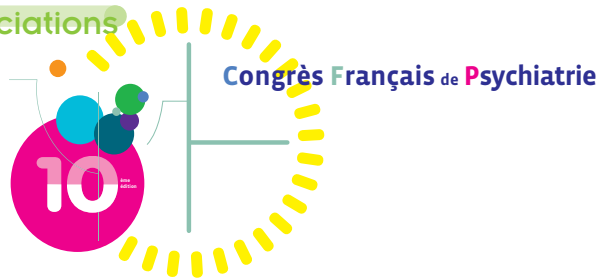
◀ **Une application Smartphone de psychoéducation personnalisée : comment ça marche ?**

Diego HIDALGO-MAZZEI, Barcelone, Espagne



→ Programme thématique

→ Forum des Associations



Mercredi 28 novembre et samedi 1^{er} décembre 2018

Inscription obligatoire et gratuite au forum des associations pour la journée du **mercredi 28 novembre 2018 de 10h00 à 19h30** et le **samedi 1^{er} décembre de 11h00 à 17h00**, ne donnant pas droit à participer au programme officiel du Congrès Français de Psychiatrie.

La participation au CFP du jeudi 28 novembre 2018 à 8h00 au samedi 1^{er} décembre 2018 à 11h00 est soumise à une inscription payante.

Addictions

● PSYGÉ • Addiction au temps

Co-présidents : **Rachel BOCHER**, Nantes et **Marc GROHENS**, Corbeil Essonnes

◀ *Fear of missing out*, un critère d'addiction à Internet ?

Alain DERVAUX, Amiens

◀ De la recherche du temps perdu à l'espace-temps quantique en pédopsychiatrie

Catherine LACOUR-GONAY, Champs-sur-Marne

◀ Le tri aux urgences psychiatriques, contingence ou nécessité ?

Gerald DESCHIETÈRE, Woluwe-Saint-Lambert Bruxelles, Belgique

Biologie, Psychopathologie, Recherche

● Fondation Fondamental • L'évaluation cognitive au sein des centres experts : outil de la prise en soins et données de recherche

Président : **Fabrice BERNA**, Strasbourg

◀ Particularités neurocognitives et sensorielles dans le trouble du spectre de l'autisme

David MONNET, Versailles

◀ De l'évaluation cognitive à l'intervention thérapeutique écologique dans la schizophrénie

Anna ZINETTI-BERTSCHY, Strasbourg

◀ De l'évaluation à la réinsertion socio-professionnelle : intégration du Centre Expert dans un dispositif articulé de réhabilitation psychosociale
Julien DUBREUCQ, Grenoble

🌐 **AFPBN • Focus sur l'anti-social - Une contribution originale des sections de l'AFPBN sur la personnalité anti-sociale**

Co-présidents : **Nidal NABHAN ABOU**, Laval **et Mathieu LACAMBRE**, Montpellier

◀ Aux confins de la neuro-imagerie de l'impulsivité

Éric FAKRA, section FIND, Saint-Étienne

◀ Anti-social, dys-social ou psychopathe ? Profils psychocriminologiques

Manuel ORSAT, section Psychiatrie Légale, Le Mans

◀ Et pour se « foutre en l'air » ? Repérage et gestion de la crise suicidaire chez les personnes souffrant de trouble de la personnalité anti-sociale

Jorge LOPEZ CASTROMAN, section SECS, Nîmes

🌐 **AFPBN - Belgian College of Neuropsychopharmacology and Biological Psychiatry • Schizophrénie : nouvelles approches diagnostiques**

Co-présidents : **Fabrice BERN**, Strasbourg **et Martin DESSEILLES**, Namur, Belgique

◀ Vers une validation du phénotype de la catatonie périodique : une approche combinée IRMf et rTMS personnalisée

Jack FOUCHER, Strasbourg

◀ Intérêts de l'apprentissage machine en imagerie fonctionnelle des hallucinations

Renaud JARDRI, Lille

◀ Abus de substance dans la schizophrénie

Emmanuel PINTO, Liège, Belgique

🌐 **AFPBN - Belgian College of Neuropsychopharmacology and Biological Psychiatry • Troubles de l'humeur : regards croisés**

Co-présidents : **Martin DESSEILLES**, Namur, Belgique **et Philippe FOSSATI**, Paris

◀ Stratégies pharmacologiques dans la dépression résistante au traitement

André DE NAYER, Biesme, Belgique

◀ Actualités concernant l'utilisation du lithium dans le trouble bipolaire : indication, prédiction de réponse, monitoring en collaboration avec le pharmacien clinicien

Martin DESSEILLES, Namur, Belgique

◀ La dépression unipolaire comme facteur de risque et pronostic des maladies somatiques

Cédric LEMOGNE, Paris

● **SPCDN** • Société de phénoménologie clinique et de Daseinsanalyse -
Phénoménologie du délire

Président : **Frédéric JOVER**, Nice

◀ L'humeur délirante, manifestation clinique et aspects thérapeutiques

Claire ROMETTI, Nice

◀ L'herméneutique paranoïaque

Bruno GIORDANA, Nice

◀ Délire et aventure

Frantz KOHL, Nice

● **FFP** • Apports contemporains de la psychiatrie aux adultes avec TSA.
Travaux psychiatriques contemporains auprès...

Président : **Bernard ODIER**, Paris

◀ Présentation critique de la recommandation : trouble du spectre de
l'autisme : interventions et parcours de vie de l'adulte

Isabelle SECRET-BOBOLAKIS, Jossigny

◀ La recherche en psychothérapie des adultes avec TSA : principe, évaluation,
résultats

Jean-Michel THURIN, Paris

◀ Les crises de défusion chez les adultes avec TSA : clinique, diagnostic,
traitement et pronostic

Bernard ODIER, Paris

Clinique

● **Société de Psychologie Médicale et de Psychiatrie de Liaison** • Du
dépistage à la prévention du risque suicidaire en psychiatrie de liaison

Président : **Bénédicte GOHIER**, Angers

◀ Kit de formation au repérage des idées suicidaires chez les patients
hospitalisés en MCO

Cédric LEMOGNE, Paris

◀ Fatigue compassionnelle : enquête auprès des internes en médecine de
l'UFR santé d'Angers

Laurine EGRETEAU, Angers

◀ Tentatives de suicide chez l'enfant

Coline STORDEUR, Paris

● **FFAB** • Trouble des conduites alimentaires : quelques réflexions pour
optimiser les prises en charge

Président : **Sylvain LAMBERT**, Nantes

◀ Recommandations HAS de prise en charge de la boulimie et l'hyperphagie boulimique : les « Key points » pour le clinicien

Nathalie GODART, Paris

◀ Des équipes mobiles dédiées au TCA : une solution pour améliorer l'accès aux soins ?

Françoise CHEVALIER-LATREUILLE, Rennes

◀ L'hospitalisation sous contrainte dans l'anorexie mentale : pratiques, réflexions et débat

Damien RINGUENET, Villejuif

🌱 **AESP** • Préciser la sémiologie des conduites suicidaires grâce à l'observation des sous-groupes à haut risque

Président : **Ali AMAD**, Lille

◀ Sémiologie des conduites suicidaires dans le péri-partum

Sarah TEBEKA, Colombes

◀ Sémiologie des conduites suicidaires dans la schizophrénie

Baptiste PIGNON, Créteil

◀ Sémiologie du sommeil : une fenêtre sur les conduites suicidaires

Pierre-Alexis GEOFFROY, Paris

🌱 **Société de Psychologie Médicale et de Psychiatrie de Liaison** • Que la médecine est complexe ? Et quand la psy s'en mêle...

Président : **Marie GUITTENY**, Nantes

◀ Lupus cutané et troubles psychiatriques

Isabelle JALENQUES, Clermont-Ferrand

◀ Epilepsie et psychiatrie : ce que devrait savoir un psychiatre ?

Coraline HINGRAY, Nancy

◀ Et si c'était psy ?! La psychométrie au secours du diagnostic de trouble neurologique fonctionnel

Simon TAIB, Toulouse

🌱 **AFERTP** • Troubles de la personnalité : la fin du paradigme catégoriel ?

Président : **Benjamin CALVET**, Limoges

◀ Dynamiques narcissiques et leadership

René DELAMAIRE, Exireuil

◀ La structure factorielle du concept de psychopathie (PCL-R) parmi des détenus francophones

Thierry PHAM, Mons, Belgique

◀ Formulation de cas pour le trouble de la personnalité borderline : processus de changement et résultat thérapeutique

Ueli KRAMER, Lausanne, Suisse

Enfants et Adolescents

Société Marcé Francophone • Psychotropes et grossesse : quel devenir pour nos enfants ?

Président : **Dominique DALLAY**, Bordeaux

↳ Troubles neuro-développementaux chez les enfants exposés aux antidépresseurs *in utero* ? Que pouvons-nous dire aux femmes enceintes ?
Florence GRESSIER, Le Kremlin-Bicêtre

↳ Thymorégulateurs et grossesse : comment choisir entre exposition fœtale au trouble maternel versus exposition fœtale au médicament ?
Anne Laure SUTTER, Bordeaux

↳ Antipsychotiques et grossesse : que savons-nous ? Comment traiter les femmes enceintes présentant une psychose chronique ?
Antonia MEZZACAPPA, Le Kremlin-Bicêtre

SFPEADA • Le sommeil à l'adolescence. Rythmes et rites familiaux

Président : **Nicole CATHELIN**, Poitiers

↳ Les rythmes biologiques et leurs désordres à l'adolescence : rôle des écrans
Carmen SCHRÖDER, Strasbourg

↳ Les nuits blanches de la déscolarisation à l'adolescence. Perspectives systémique et familiale
Michel WAWRZYNIAK, Amiens

↳ Approche psychodynamique des insomnies à l'adolescence
Nathalie DE KERNIER, Nanterre

Fondation Santé des Etudiants de France • La place des études dans les soins psychiatriques à l'adolescence : de la détection précoce aux soins post-aigus

Président : **Nathalie GODART**, Paris

↳ Fléchissement scolaire et souffrance psychique : importance de la détection précoce
Laurent PINEL, Sceaux

↳ Échec scolaire et troubles psychiques : intérêt du soin-étude en hospitalisation pour adolescent et jeune adulte
Véronique LACCOUREYE, Sablé-sur-Sarthe

↳ Association de soins psychiatriques, somatiques et de la scolarité dans la prise en charge de suicidants graves (pronostic vital en jeu)
Philippe LESIEUR, Bouffémont

WAIMH - Varia

Président : **Michel DUGNAT**, Marseille

◀ Application de la méthode du bébé d'Esther Bick à l'action médico-sociale en PMI

Michel AMAR, Nantes

◀ Métaphores de l'empathie métaphorisante de Serge Lebovici à l'empathie développementale

Jacques DAYAN, Rennes

◀ Actualité de la mort inattendue du nourrisson (MIN) : les apports d'un observatoire régional

Christèle GRAS-LEGUEN, Nantes

Psychiatrie de la personne âgée

SF3PA - Trouble dépressif résistant : existe-t-il des spécificités cliniques et thérapeutiques chez la personne âgée ?

Président : **Jean-Pierre CLÉMENT**, Limoges

◀ Le trouble dépressif de la personne âgée se chronicise-t-il vraiment plus que chez l'adulte ?

Benjamin CALVET, Limoges

◀ Dépression résistante chez la personne âgée : le piège des diagnostics différentiels

Sandra HIGUET, Montigny-le-Tilleul

◀ Traitements de la dépression résistante : y a-t-il des spécificités chez la personne âgée ?

François-Alexis RICHARD, Saint-Avé

AFPEP-SNPP - La psychiatrie libérale et la gérontologie. Quelles praxies pour quelle signature ?

Président : **Frédéric AUMJAUD**, Angers

◀ La gérontopsychiatrie libérale cette inconnue

Olivia SEMERLE, Sainte-Gemmes-sur-Loire

◀ Une clinique qui interroge son propre vieillissement

Dominique DELORI, Sainte-Gemmes-sur-Loire

◀ Continuer de travailler en libéral pour ne pas sentir le vieillir

François LECHERTIER, Angers

Psychiatrie et société

● SFRRMS • Humanité, cognition et respiration : ce que le sommeil peut nous apprendre !

Président : **Isabelle POIROT**, Lille

- ◀ Comment le nerf hypoglosse nous a sauvé de la bipédie : aspects phylogénétiques et physiologiques de la régulation respiratoire chez l'homme
Pierre-Jean MONTEYROL, Bordeaux
- ◀ Développement cognitif et maturation du sommeil : l'enjeu de la respiration nocturne pour un développement cognitif harmonieux
Patricia FRANCO, Lyon
- ◀ Quand la respiration nocturne va mal : symptômes psychiatriques et altérations cognitives consécutives des troubles respiratoires nocturnes
Stéphanie BIOULAC, Bordeaux

● SMAO • Former des agents de santé à la psychiatrie : quel défi !

Président : **Philippe RAYNAUD**, Canohes

- ◀ Modèles d'enseignement de la psychiatrie
Laure ROUILLON, Montauban
- ◀ Simplification de la formation en santé mentale
Aurore DAVID, Montpellier
- ◀ Expérimentation en Côte d'Ivoire d'une approche simplifiée des maladies psychiatriques sévères
Asseman Médard KOUA, Bouaké, Côte d'Ivoire

● L'Evolution Psychiatrique • L'Evolution Psychiatrique et les sciences criminelles

Président : **Eric MARCEL**, Plaisir

- ◀ Antoine Léger le Lycanthrope
Laurence GUIGNARD, Nancy
- ◀ Vacher, le juge et l'assassin
Pierre CHENIVESSE, La Verrière
- ◀ Le crime immotivé du schizophrène
Jean GARRABÉ, Paris

● SFPO • La demande de hâter la mort en oncologie : clinique, psychopathologie, enjeux éthiques et contexte légal

Président : **Céline TOLLEC**, Saint-Herblain

- ◀ Changements législatifs et questions au quotidien pour le clinicien
Véronique BARBAROT, Saint-Herblain
- ◀ Demande de sédation ou demande de hâter la mort ?
Sarah DAUCHY, Villejuif

◀ Enjeux éthiques actuels dans un contexte juridique et politique complexe
Angélique BONNAUD, Saint-Herblain

🌱 **FTSLU** • De quel temps disposons-nous pour l'urgence, le trauma et le suicide ?

Président : **Jean-Jacques CHAVAGNAT**, Poitiers

◀ Le temps dans l'urgence : de l'angoisse torturante au sentiment d'abandon
Jean-Jacques CHAVAGNAT, Poitiers

◀ Traumatisme des sauveteurs : le temps ne fait rien à l'affaire ?

Patrice LOUVILLE, Issy-les-Moulineaux

◀ Autopsie psychologique des suicides en Sarthe : une étude pilote en population générale analysant les parcours de soin en santé mentale, articuler temporalité de la crise et permanence du lien

Frédéric PETER, Allonnes

🌱 **CCOMS** • Les psychiatres, acteurs de la santé publique grâce aux Conseils Locaux de Santé Mentale (CLSM)

Président : **Jean-Luc ROELANDT**, Lille-Hellemmes

◀ Deux ans après la loi de santé : quelle place pour les CLSM ?

Pauline GUÉZENEC, Lille-Hellemmes

◀ L'application concrète d'une démarche partenariale : exemple des actions du CLSM de Brest

Michel WALTER, Bohars

◀ Dans la nouvelle organisation territoriale : quelle place pour les CLSM ?

Michel TRIANTAFYLLOU, Nanterre

🌱 **Santé Mentale France** • Santé mentale et citoyenneté

Président : **Olivier CANCEIL**, Paris

◀ Citoyenneté, vulnérabilité et handicap psychique

Bernard DURAND, Paris

◀ Les obstacles à la pleine citoyenneté

Philippe MAUGIRON, Paris

◀ L'emploi accompagné, comme implication dans la communauté

Philippe BROUANT, Paris

🌱 **AFSCC** • Quelle place pour la psychothérapie dans la télé-consultation ?

Président : **Jean-Christophe SEZNEC**, Paris

◀ Place de la téléconsultation dans l'offre de soin

Fanny JACQ, Paris

◀ Thérapie familiale et télé-consultation : un outil moderne et créatif pour rassembler les familles ?

Frédérique DALIFARD-JOST, Paris

◀ Mon psy sur internet : TCC, ACT et suivi de patients

Jean-Christophe SEZNEC, Paris

Thérapeutiques

● **Fondation Fondamental** • **Observance thérapeutique : évaluation, impact et prise en charge en psychiatrie**

Président : **Bruno AOUIZERATE**, Bordeaux

◀ Exploration de l'observance dans la schizophrénie : de la recherche aux implications cliniques ?

David MISDRAHI, Bordeaux

◀ Trajectoire d'observance chez les patients souffrant de trouble bipolaire : quels déterminants ? Quelles stratégies d'amélioration ?

Raoul BELZEAUX, Marseille

◀ Place de l'inobservance dans le trouble dépressif et sa résistance : état des lieux

Antoine YRONDI, Toulouse

● **Les rapports du CPNLF 2018**

Président : **Pierre THOMAS**, Lille

Modérateur : **Pierre VIDAILHET**, Paris

◀ Stratégies thérapeutiques des traumatismes psychiques

Wissam EL HAGE, Tours

◀ Les traitements par stimulation cérébrale interne

Mircéa POLOSAN, Grenoble

● **ANHPP-PHARMACOPSY ALSACE-SF2P** • **Iatrogénie & Psychiatrie**

Président : **Hervé JAVELOT**, Brumath

◀ Les effets anticholinergiques en psychiatrie : on connaît, mais on s'adapte comment ?

Hervé JAVELOT, Brumath

◀ Iatrogénèse des benzodiazépines : quelle concertation pharmacien-psychiatre ?

Guillaume AIRAGNES, Paris

◀ Antidépresseurs et arrêt/sevrage : entre données de la littérature et expérience clinique

Alexis ERB, Rouffach

● **IFTIP** • **La TIP et ses indications : une histoire de liens.**

Président : **Yann L'HÉGARET**, Paris

◀ TIP et trouble de la personnalité borderline

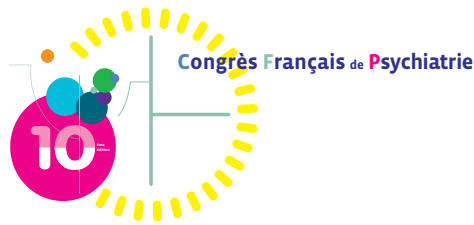
Virginie GUILLARD, Plaisir

◀ TIP et *binge eating disorder*

Myriam CAROF BEN HAMIDA, Rennes

◀ TIP et addiction

Nicolas NEVEUX, Issy-les-Moulineaux



➔ Symposium Satellite

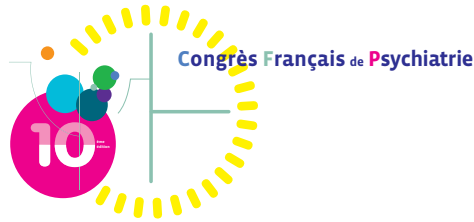
Mercredi 28 novembre 2018

16h00 - 17h30

➔ Janssen



PHARMACEUTICAL COMPANIES
OF *Johnson & Johnson*



➔ Ateliers avec pré-inscription

Jeudi 29 novembre 2018 Vendredi 30 novembre 2018

Papageno Programme

◀ Effets Werther et Papageno - Comment parler du suicide aux médias ?

Co-animé par Nathalie PAUWELS et Pierre GRANDGENÈVRE, Lille

2 séances de média training vous seront proposées lors du CFP2018 le nombre de place sera limité à 30 par séance, l'inscription au CFP est obligatoire. Vous devrez également vous inscrire sans frais supplémentaire au programme.

Les psychiatres devraient être les premiers professionnels que les journalistes sollicitent lorsqu'il s'agit de traiter médiatiquement d'un suicide. Or, répondre à une interview suscite souvent méfiance et réticence, faute d'habitude à communiquer. Pourtant, s'agissant du suicide, chaque professionnel de santé peut être une ressource pour aider le journaliste à limiter les risques de contagion liés à son travail (effet Werther). En effet, chaque interview offre l'occasion de sensibiliser les journalistes à l'opportunité d'appliquer les recommandations de l'OMS en vue d'un traitement médiatique plus responsable du suicide. Des conseils adaptés pourraient même encourager les journalistes à avoir une véritable action de prévention (effet Papageno).

Ateliers avec pré-inscription

Cet atelier interactif vise à doter chacun des participants des compétences suffisantes pour répondre sereinement et avec pertinence aux questions des journalistes.

Cela passe par (1) une sensibilisation au métier de journaliste, (2) au rôle du journaliste en tant que vecteur des représentations sociales, (3) aux effets Werther et Papageno ainsi qu'à (4) une prise en compte des contraintes et attentes des professionnels des médias à ce sujet.

La méthodologie proposée associe exposés théoriques, analyse d'articles de presse et mises en situation pratique de type media training. L'objectif est à terme, que la communication responsable auprès des médias soit inscrite dans la culture des psychiatres, afin que chacun devienne une ressource pour les journalistes en vue de limiter l'effet Werther et de promouvoir l'effet Papageno.

Escape games

2 Escape Games vous seront proposés lors du CFP2018, le nombre de place sera limité, l'inscription au CFP sera obligatoire, ainsi qu'une inscription spécifique sans frais supplémentaire pour y participer. Les horaires et l'ouverture des inscriptions vous seront proposés par mail début novembre 2018.

→ La cage de Faraday - proposé par la section STEP de l'AFPBN

La stimulation magnétique transcrânienne est dorénavant une thérapie reconnue, notamment dans la dépression. Au travers d'un parcours initiatique et piégeux, 20 candidats valeureux exploreront les méandres de cette technique dans le but de traiter au final un patient lâchement abandonné par l'expert en fuite. Mais le temps sera compté et seule une connectivité efficiente permettra d'atteindre le but ultime.

Critères d'inscription : 20 maximum - naïfs dans la pratique de la méthode

Animateurs : Section STEP-AFPBN : N. BOUAZIZ - S. BULTEAU - M. BUBROVSZKY - D. JANUEL - E. POULET - D. SZEKELY

→ La vieille thérapie du futur - proposé par la section STEP de l'AFPBN

L'électro-convulsivothérapie (ECT) ou « vieille thérapie du futur » selon H. Lôo, reste un traitement d'actualité en psychiatrie, en abordant ses bientôt 80 ans. Au cours d'un parcours pédagogique interactif et participatif, 20 candidats, naïfs de la technique, confronteront leurs représentations de l'électro-choc à l'actualité des procédures modernes dans le but de traiter un patient virtuel. Le temps sera compté et seule une procédure respectant les règles de bonne pratique permettra d'atteindre le but ultime.

Critères d'inscription : 20 maximum - naïfs dans la pratique de la méthode

Animateurs : section STEP-AFPBN : A. AMAD - C. DAUDET - C. QUILLES - A. SAUVAGET

Sous égide de la Société Francophone de Psychogériatrie
et de Psychiatrie de la Personne Âgée

Les 3^{èmes} journées de Psychiatrie de la Personne Âgée

Nantes 2018

La Cité Nantes Events Center

30 novembre et 1^{er} décembre

Le temps

www.congresfrancaispsychiatrie.org

➔ Programme DPC n°1

En partenariat avec le ODPC-CNQSP

Numéro de formation : 53 3509207 35

Numéro DPC : 1587

Après inscription aux 3^{èmes} JPPA se renseigner sur le site www.odpc-cnqsp.org ou par mail : solene.cirodde@odpc-cnqsp.org ou eric.ducos@odpc-cnqsp.org

Information & inscriptions

CARCO • 6, cité Paradis • 75010 Paris, France

T + 33 (0)1 55 43 18 18 • F + 33 (0)1 55 43 18 19

info@congresfrancaispsychiatrie.org





Les 3^{èmes} Journées de Psychiatrie de la Personne Âgée (JPPA)



➔ Programme préliminaire

Co-présidées par Pierre VANDEL, président de la SF3PA et membre du Comité Scientifique du CFP, Besançon et Frédéric LIMOSIN, vice-président de la SF3PA et membre du Comité Exécutif du CFP, Issy-les-Moulineaux



SF3PA

Sous égide de la Société
Francophone de Psychogériatrie et de
Psychiatrie de la Personne Âgée



Vendredi 30 novembre 2018

8h00 - 9h30

Auditorium 450

➔ JPPA1 • L'âge en psychiatrie du sujet âgé

Président : **Armin VON GUNTEN**, Prilly-Lausanne, Suisse

➤ JPPA1A • À quel âge est-on vieux ?

Bernard ENNUYER, Paris

➤ JPPA1B • La santé mentale des centenaires

Daniela JOPP, Lausanne, Suisse

➤ JPPA1C • A quel âge on consulte dans un centre mémoire ?

Marie-Pierre PANCRAZI, Bastia

9h30 - 11h00

Auditorium 450

➔ JPPA2 • Dépression du sujet âgé : optimiser l'évaluation pour éviter les résistances thérapeutiques

Président : **Pierre VANDEL**, Besançon

➤ JPPA2A • Quelles modalités d'évaluation ? L'exemple du Centre Ressource de Psychiatrie du Sujet Âgé d'Île-de-France

Nicolas HOERTEL, Issy-les-Moulineaux

➤ JPPA2B • Les facteurs prédictifs de réponse au traitement

Jean-François COSTEMALE-LACOSTE, Issy-les-Moulineaux

➤ JPPA2C • Quelles stratégies thérapeutiques en cas de résistance ?

NTBA

11h00 - 12h00

Auditorium 800

➔ Conférence

C3 • Ouvrir l'avenir : s'inventer demain

François ANSERMET, Genève, Suisse

12h15 - 13h45

Auditorium 450

➔ **JPPA3 • Conduites à risque chez la personne âgée : quelles spécificités à l'âge avancé ?**

Président : **Cécile HANON**, Issy-les-Moulineaux

➤ **JPPA3A • Addictions comportementales : quelle place chez la personne âgée ?**

Julie GIUSTINIANI, Besançon

➤ **JPPA3B • Marqueurs cognitifs et émotionnels de la vulnérabilité au suicide chez le sujet âgé**

Caroline MASSE SIBILLE, Besançon

➤ **JPPA3C • Petits risques grands effets : à quoi pensent les personnes âgées quand « elles n'en font qu'à leur tête » ?**

Cynthia MORGNY, Dijon

13h45 - 14h45

Auditorium 800

➔ **Conférence**

C4 • Le Cerveau, créateur de temps

Virginie VAN WASSENHOVE, Gif-sur-Yvette

15h00 - 16h30

Auditorium 450

➔ **JPPA4 • Vieillesse des personnes en situation de handicap mental et des patients traumatisés crâniens : comment faire face aux défis présents et à venir ?**

Président : **Alexis LEPETIT**, Villeurbanne

➤ **JPPA4A • Le traumatisme crânien à l'épreuve du vieillissement : quelles répercussions sur le fonctionnement psychique et cognitif ?**

Blandine BUISSON, Villeurbanne

➤ **JPPA4B • Maladie d'Alzheimer chez les personnes porteuses de Trisomie 21, un tournant dans la prise en charge**

Sophie AURIACOMBE, Bordeaux

➤ **JPPA4C • Évaluation gériatrique multidimensionnelle du sujet âgé avec déficience intellectuelle**

Julien VERNAUDON, Villeurbanne

Samedi 1^{er} décembre 2018

8h00 - 9h30

Auditorium 450

➔ **JPPA5 • Notre voix comme le miroir de nos émotions et cognitions : vers une analyse automatisée du langage ?**

Président : **Philippe ROBERT**, Nice

➤ **JPPA5A • Comment évaluer les troubles affectifs avec l'analyse automatisée de la voix ?**

Nelly DARMON, Nice

▶ **JPPA5B** • Vers une analyse automatisée des tâches cognitives : la fluence verbale sémantique

Alexandra KONIG, Nice

▶ **JPPA5C** • Modélisation des troubles neurocognitifs à travers les paramètres vocaux extrait de la parole grâce à l'analyse automatisée dans plusieurs langues

Johannes TRÖGER, Saarbrücken, Allemagne

9h30 - 11h00

Auditorium 450

➔ **JPPA6 • Sommeil, vieillissement et démences**

Président : **Jean-Pierre SCHUSTER**, Prilly-Lausanne, Suisse

▶ **JPPA6A** • Sommeil et cognition

Jose HABA-RUBIO, Lausanne, Suisse

▶ **JPPA6B** • Le sommeil, un enjeu pour les couples confrontés aux maladies neurodégénératives

Elisa CASINI, Lille

▶ **JPPA6C** • Prise en charge de l'insomnie chez les patients déments

Aude MANETTI, Paris

11h00 - 12h00

Auditorium 800

➔ **Conférence**

C5 • La mémoire est dans l'Histoire

Denis PESCHANSKI, Paris

12h00 - 13h00 • Déjeuner libre

13h00 - 14h30

Auditorium 450

➔ **JPPA7 • Personnalité, santé mentale et santé cognitive**

Président : **Michel BENOIT**, Nice

▶ **JPPA7A** • Personnalité, événements de vie et risque de trouble neurocognitif majeur

Jean-Pierre CLÉMENT, Limoges

▶ **JPPA7B** • Conduite à tenir devant un patient diagnostiqué « trouble neurocognitif léger »

Pierre VANDEL, Besançon

▶ **JPPA7C** • Dépression et santé cognitive de la personne âgée

Cyril HAZIF-THOMAS, Bohars

14h45 - 16h15

Auditorium 450

➔ **JPPA8 • Symptômes psycho-comportementaux et troubles cognitifs majeurs**

Président : **Franz HOZER**, Issy-les-Moulineaux

▶ **JPPA8A** • Quel schéma type d'évaluation pluridisciplinaire ?

Lucie HOBEIKA, Issy-les-Moulineaux

▶ **JPPA8B** • Quel algorithme pharmacologique ?

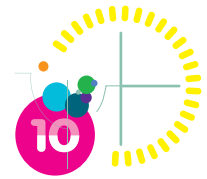
Anne-Sophie SEIGNEURIE, Issy-les-Moulineaux

▶ **JPPA8C** • Quelles approches non médicamenteuses ?

Thomas DESMIDT, Tours

➔ Tarifs pour la participation uniquement aux JPPA

JPPA Cité - Nantes Event Center	Jusqu'au mardi 9 octobre 2018	Du mercredi 10 octobre au vendredi 16 novembre 2018	Sur place
1 journée PPA <input type="checkbox"/> vendredi 30 novembre ou <input type="checkbox"/> samedi 1 ^{er} décembre 2018			
Non membre d'une Société Savante ou Association partenaire du CFP et de la SF3PA	<input type="checkbox"/> 180 €	<input type="checkbox"/> 200 €	<input type="checkbox"/> 220 €
Membre d'une Société Savante ou Association Partenaire du CFP et de la SF3PA	<input type="checkbox"/> 150 €	<input type="checkbox"/> 170 €	<input type="checkbox"/> 190 €
2 journées PPA vendredi 30 novembre et samedi 1^{er} décembre 2018			
Non membre d'une Société Savante ou Association partenaire du CFP et de la SF3PA	<input type="checkbox"/> 280 €	<input type="checkbox"/> 310 €	<input type="checkbox"/> 340 €
Membre d'une Société Savante ou Association Partenaire du CFP et de la SF3PA	<input type="checkbox"/> 240 €	<input type="checkbox"/> 265 €	<input type="checkbox"/> 300 €
L'inscription au CFP2018 inclut celle des Journées de la Psychiatrie de la Personne Âgée (cf le bulletin d'inscription spécifique du congrès sur le site www.congresfrançaispsychiatrie.org)			



➔ 180 Secondes Pour Innover



Nantes
2018

Plus d'infos

nathalie.isabelle
@carco.fr

www.congres-
francais
psychiatrie.org

Inscription

180spinantes
@gmail.com

180spi.paris
@gmail.com

180spi.montpellier
@gmail.com

Inspiré du concours **Ma thèse en 180 secondes**, « **180SPI** » est né de la volonté de proposer une 3^{ème} modalité de communication pour les jeunes psychiatres. Ce concours permet à des internes en psychiatrie de présenter leur sujet de recherche en termes simples à un auditoire diversifié. Chaque participant doit faire, en trois minutes, un exposé clair, concis et néanmoins convaincant sur son projet de recherche.

➔ **180 Secondes Pour Innover 3^{ème} édition s'inscrit dans le thème de la 10^{ème} Edition du Congrès Français de Psychiatrie puisqu'il est question de temps.**

Ce concours est organisé en 2 temps :

1• Une **sélection inter-régionale** qui se tiendra dans 7 villes universitaires de France (Lille, Paris, Bordeaux, Lyon, Montpellier, Strasbourg, Nantes) et sélectionnera dans chacune de celles-ci **2 candidats (3 pour Paris)**.

Chaque sélection régionale sera précédée d'un atelier de formation de 2 heures destiné aux internes et autres personnels de santé intéressés. Les candidats sélectionnés sont invités au CFP 2018.

2• **La finale nationale** permettant aux 15 candidats sélectionnés de défendre leur projet devant un large public de chercheurs et cliniciens, aura lieu lors d'une session spéciale du Congrès Français de Psychiatrie à Nantes et récompensera les **3 meilleures présentations**. (1^{er} prix 500 € - 2^{ème} prix 300 € - 3^{ème} prix 200 € - Prix du public 250 €)

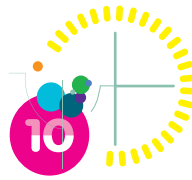
➤ **La sélection Pays de la Loire - Bretagne** se déroulera **vendredi 21 septembre 2018** au CHU de Nantes, Service d'Addictologie et de Psychiatrie de Liaison (salle de conférence Georges Clémenceau) - 44000 Nantes. *De 14h à 16h, avant la sélection à Nantes : Papageno Programme Effets Werther et Papageno - Comment parler du suicide aux médias? Co-animé par Nathalie PAUWELS et Christophe DEBIEN, Lille (Cf argumentaire pages 47-48). La sélection débutera à 16h15.*

➤ **La sélection Ile de France** se déroulera **vendredi 21 septembre 2018** au CH Sainte-Anne, amphithéâtre Morel, 1 rue Cabanis, 75014 Paris. Elle sera précédée de 14h à 16h d'une formation en rapport avec la communication. La sélection débutera à 16h15.

➤ **La sélection Occitanie** se déroulera le **vendredi 21 septembre 2018 à Montpellier**. Plus d'informations à venir.

Les dates des sélections Hauts de France, Grand Est, Nouvelle Aquitaine et Auvergne-Rhône-Alpes ne sont pas connues à l'heure de l'impression de cette édition.

Nous espérons mobiliser un grand nombre d'internes, et leur permettre de découvrir et, pourquoi pas, de rejoindre certains des projets qui seront présentés par leurs collègues



➔ Appel à poster

Nantes
2018

Sélection de
10 posters de
chaque
thématiques

7 prix du meilleur
poster

➔ **Les formulaires de soumission de poster du Congrès Français de Psychiatrie - 10^{ème} Édition - sont en ligne sur le site internet du congrès :**

www.congresfrancaispsychiatrie.org/espace-orateurs/

➤ Nous vous demandons de bien vouloir vous conformer strictement aux consignes de rédaction mentionnées dans la rubrique concernée du site internet.

➤ Un auteur ne peut soumettre qu'un seul poster en première signature.

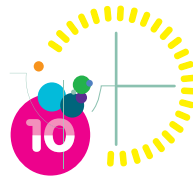
➤ La sélection des posters sera effectuée par le Comité Local d'Organisation et les comités Scientifique et National du Congrès Français de Psychiatrie.

➤ Les 10 meilleurs posters de chaque thématique (Addictions, Biologie-Psychopathologie-Recherche, Clinique, Enfants et adolescents, Psychiatrie de la Personne Âgée, Psychiatrie et société, Thérapeutiques) seront sélectionnés et les auteurs présenteront leur travail en 3 mn de façon claire et concise lors du poster tour du jeudi 29 novembre 2018 de 12h00 à 13h30 (sauf pour Psychiatrie de la Personne Âgée présentation le vendredi 30 novembre 2018 de 12h00 à 13h00).

➤ Le prix du meilleur poster pour chaque thématique sera décerné après délibération du jury (invitation au CFP 2019), soit 7 prix. Les lauréats devront présenter leurs travaux le vendredi 30 novembre 2018 de 18h45 à 19h45 (3 diapositives, 4 minutes), en cas d'impossibilité le prix sera décerné au second et ainsi de suite.

➤ L'inscription au CFP2018 est obligatoire pour pouvoir présenter un poster.

➔ **Date limite de soumission des posters :
mardi 31 juillet 2018**



➔ Prix « meilleure publication francophone en psychiatrie de l'année »

Nantes
2018

Cliniciens
Chercheurs

3 meilleurs
candidats

6 prix

➔ Le Congrès Français de Psychiatrie souhaite favoriser la promotion des travaux de recherche de qualité en psychiatrie des pays francophones.

➤ Dans cette optique, le CFP s'associe à AVIESAN pour décerner 6 prix annuels récompensant les meilleures publications (dans une revue avec Comité de Lecture) de l'année.

➤ L'article doit avoir été référencé dans les banques de données PubMed et/ou Medline (donc publié, ou sous presse), de l'année (2017/2018), et n'avoir jamais été soumis à ce prix auparavant.

➤ Les candidats doivent être soit (1) des **cliniciens** juniors impliqués dans la santé mentale (interne, CCA, assistant, jeune psychiatre PH ou jeune psychologue...), soit (2) des **chercheurs** dont la publication est en rapport direct avec la santé mentale.

➤ Toute personne potentiellement intéressée pourra soumettre sa publication exclusivement en ligne : www.congresfrancaispsychiatrie.org/promouvoir-la-connaissance/prix-meilleure-publication/

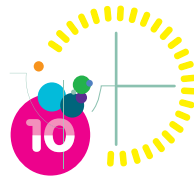
➤ Les 3 meilleurs candidats juniors de chaque catégorie (clinicien/chercheur) seront **invités au Congrès Français de Psychiatrie 2018** à Nantes. Les 6 lauréats effectueront une courte présentation relatant leur travail de recherche le vendredi 30 novembre 2018 de 18h45 à 19h45 (3 diapositives, 4 minutes).

➤ Les prix (**3000 € pour les premiers, 2000 € pour les deuxièmes, 1000 € les troisièmes**) seront officiellement décernés lors de la 10^{ème} édition du Congrès Français de Psychiatrie, avant la Conférence 2018 le mercredi 28 novembre 2018.

➤ Comité de sélection

Xavier BRIFFAULT	Philip GORWOOD	Diane PURPER-OUAKIL
Philippe COURTET	Guillaume VAIVA	Luc MALLET
Raphaël GAILLARD	Maria MELCHIOR	Pierre VIDALHET

➔ **Date limite de soumission des publications :
vendredi 19 octobre 2018**



➔ Bourses



➔ Le Congrès Français de Psychiatrie attribuera lors de sa 10^{ème} édition à Nantes

7 bourses de 5.000 euros chacune,

dont 6 pour les psychiatres et internes en psychiatrie, et 1 pour toute personne travaillant dans le domaine de la recherche en santé mentale, et sur le thème annuel du congrès : le temps

➤ Le **Congrès Français de Psychiatrie** souhaite favoriser la recherche de qualité en psychiatrie des pays francophones.

➤ Dans cette optique, le CFP s'associe à AVIESAN (qui regroupe entre autres l'INSERM, le CNRS, le CEA, les CHRU et l'Institut Pasteur) pour proposer **6 bourses** finançant l'année recherche pour des psychiatres ou des internes en psychiatrie, et **1 bourse** pour tout étudiant travaillant dans la santé mentale et dont le sujet correspondra au thème conducteur (fil rouge) du congrès annuel : Le temps. Ces sept bourses sont proposées pour des étudiants désirant effectuer un Master 2 pendant l'année universitaire 2018/2019.

➤ Les personnes potentiellement intéressées déposeront leur projet via le site du CFP :

www.congresfrancaispsychiatrie.org/promouvoir-la-connaissance/bourse-de-recherche/

➔ **avant le vendredi 19 octobre 2018.**

➤ Les projets seront évalués par deux rapporteurs du comité de sélection et les 7 projets sélectionnés par l'ensemble du comité de sélection seront annoncés au Congrès Français de Psychiatrie 2018 à Nantes.

➤ Les sept bourses sont de **5.000 euros chacune**, et seront officiellement délivrées lors du Congrès Français de Psychiatrie.

➤ Les candidats s'engagent à se désister en cas d'obtention d'un financement substantiel de son année recherche par un autre organisme (type année recherche ou bourse FRM).

➤ Comité de sélection :

Xavier BRIFFAULT

Philip GORWOOD

Diane PURPER-OUAKIL

Philippe COURTET

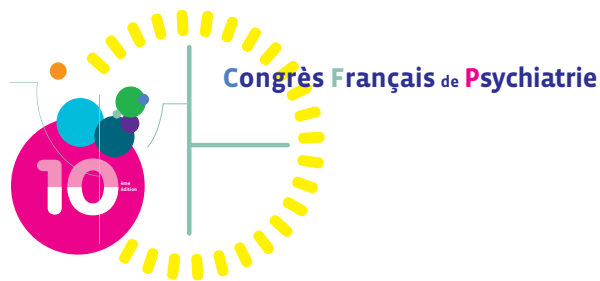
Guillaume VAIVA

Luc MALLET

Raphaël GAILLARD

Maria MELCHIOR

Pierre VIDAILHET



➔ Sociétés Savantes et Associations Partenaires

Vous êtes membre d'une des Sociétés Savantes ou Associations Partenaires dont la liste figure ci-dessous, vous bénéficiez de droits d'inscription à tarif préférentiel. Il est impératif pour que votre demande soit prise en compte de joindre le nom de celle-ci et le justificatif d'adhésion.

- **ACESM** | Association Corse : Equilibre et Santé Mentale | Fabrice SISCO
- **AEMP** | Association des Équipes Mobiles en Psychiatrie | Vincent GARCIN
- **AESP** | Association pour l'Enseignement de la Sémiologie Psychiatrique | Pierre Alexis GEOFFROY - Ali AMAD
- **AFEEPAB** | Association Française pour l'Etude et l'Enseignement de la Psychophysiologie et du Biofeedback | Olivier PALLANCA
- **AFERTP** | Association Française d'Etude et de Recherche sur les Troubles de la Personnalité | Odile PLAISANT
- **AFERUP** | Association Francophone pour l'Étude et la Recherche sur les Urgences Psychiatriques | Laurent SCHMITT
- **AFFEP** | Association Française Fédérative des Étudiants en Psychiatrie | Audrey FONTAINE
- **AFMP** | Association Franco-Maghrébine de Psychiatrie | Dalila BENMESSAOUD
- **AFORCUMP-SFP** | Association de FORMation et de Recherche des Cellules d'Urgence Médico-Psychologiques - Société Française de Psychotraumatologie | Louis JEHÉL
- **AFP** | Association Française de Psychiatrie | Jean-Yves COZIC
- **AFPBN** | Association Française de Psychiatrie Biologique et Neuropsychopharmacologique | Emmanuel HOFFEN
- **AFPEP-SNPP** | Association Française des Psychiatres d'Exercice Privé | Claude GERNEZ - Elie WINTER
- **AFPS** | Association Française de Psychiatrie Sociale | Rachid BENNEGADI
- **AFRC** | Association Francophone de Remédiation Cognitive | Nicolas FRANCK
- **AFSCC** | Association Francophone pour une Science Comportementale Contextuelle | Jana GRAND - Jean-Christophe SEZNEC
- **AFTAD** | Association Française des Troubles Anxieux et de la Dépression | Antoine PELISSOLO
- **AFTCC** | Association Française de Thérapie Comportementale et Cognitive | Hervé MONTÈS
- **AHSM** | Association Hospitalière Sainte-Marie | Jean-Paul PERNET-SOLLINET

- **AIEP** | Association Internationale d'Ethno-Psychanalyse | [Marie-Rose MORO](#)
- **AJG** | Association des Jeunes Gériatres | [Guillaume DUCHER](#)
- **AJPJA** | Association des Jeunes Psychiatres et Jeunes Addictologues | [Marine LARDINOIS](#)
- **AMRP** | Association pour la Méthodologie de la Recherche en Psychiatrie | [Patrick HARDY](#)
- **ANCRE-Psy** | Association Nationale pour la Recherche, la Clinique et l'Enseignement en Psychiatrie | [Christine GARRIGOU](#)
- **ANHPP** | Association Nationale des Hospitaliers Pharmaciens et Psychiatres | [Guillaume AIRAGNES](#)
- **ANPCME** | Association Nationale des Psychiatres présidents et vice-Présidents de Commissions Médicales d'Etablissement des centres hospitaliers | [Marie-Noëlle PETIT](#)
- **ANPSSM** | Association Nationale pour la Promotion des Soins Somatiques en Santé Mentale | [Nabil HALLOUCHE](#)
- **APEP** | Association Psychanalyse et Psychothérapies | [Daniel WIDLÖCHER](#) - [Alain BRACONNIER](#)
- **APFHEY** | Association Pour la Fondation Henri Ey | [Robert-Michel PALEM](#)
- **AREPTA** | Association REgionale pour une PsychoThérapie Active | [Pierre JEANNE JULIEN](#) - [Wilfrid MARTINEAU](#)
- **ARFIPEA** | Association de Recherche, de Formation et d'Information en Psychiatrie de l'Enfant et de l'Adolescent | [Manuel BOUVARD](#)
- **ARSPG** | Association de Recherche et de Soutien de soins en Psychiatrie Générale | [Charles-Siegfried PERETTI](#)
- **ASPS** | Association Scientifique des Psychiatres de Secteur | [Annie CHABAUD](#)
- **Association EMDR France** | [Martin TEBOUL](#) - [Emmanuel AUGERAUD](#) - [Jenny Ann RYDBERG](#)
- **Association Française et Eugène Minkowski** | Centre Minkowska | [Christophe PARIS](#)
- **ASUR-PSY** | Association Sud de Recherche en Psychiatrie | [Bruno GIORDANA](#) - [Raoul BELZEAUX](#)
- **CCRP** | Clinique Contemporaine et Recherche en Psychiatrie | [Luc MALLET](#)
- **CFRP** | Comité Français pour la Réhabilitation Psycho-sociale | [Elisabeth GIRAUD-BARO](#)
- **CNASM** | Centre National Audiovisuel en Santé Mentale | [Alain BOUVAREL](#)
- **CNQSP** | Conseil National Professionnel de Psychiatrie - Collège National pour la Qualité des Soins en Psychiatrie | [Emmanuelle CORRUBLE](#) - [Sylvie PERON](#) - [Maurice BENSOUSSAN](#)
- **CPNLF** | Congrès de Psychiatrie et de Neurologie de Langue Française | [Pierre THOMAS](#)
- **CRÉA** | Cercle de Recherche et d'Étude de l'Anxiété | [Dominique SERVANT](#)
- **CREATIP** | Cercle de Recherche et d'Études Appliquées à la Thérapie Interpersonnelle | [Frédéric KOCHMAN](#)
- **CRED** | Collectif de Recherches et d'Études sur la Dépression | [David GOURION](#)
- **CREHEY** | Cercle de Recherche et d'Édition Henri Ey | [Patrice BELZEAUX](#)

- ▶ **F2RSM Psy des Hauts de France** | Fédération Régionale de Recherche en Psychiatrie et en Santé Mentale des Hauts de France | [Martine LEFEBVRE](#) - [Pierre THOMAS](#)
- ▶ **FERREPSY** | Fédération Régionale de REcherche en PSYchiatrie et santé mentale | [François OLIVIER](#) - [Christophe ARBUS](#)
- ▶ **FFA** | Fédération Française d'Addictologie | [Amine BENYAMINA](#)
- ▶ **FFAB** | Fédération Française Anorexie Boulimie (ex AFDAS-TCA) | [Philip GORWOOD](#)
- ▶ **FFCRIAIVS** | Fédération des Centres Ressources pour les Intervenants auprès des Auteurs de Violences Sexuelles | [Mathieu LACAMBRE](#)
- ▶ **FFP-CNPP** | Fédération Française de Psychiatrie | [Bernard ODIER](#)
- ▶ **FHP-Psy** | Fédération Hospitalière Privée - Psychiatrie | [Olivier DEVRON](#)
- ▶ **Fondation FondaMental** | Fondation de recherche et de soins en santé mentale | [Marion LEBOYER](#)
- ▶ **Fondation Pierre Deniker** | [Raphaël GAILLARD](#)
- ▶ **FSEF** | Fondation Santé des Etudiants de France | [Philippe LESIEUR](#)
- ▶ **FTSLU** | Fédération Trauma - Suicide - Liaison - Urgence | [Jean-Jacques CHAVAGNAT](#)
- ▶ **GEPS** | Groupement d'Étude et de Prévention du Suicide | [Michel WALTER](#)
- ▶ **GFEP** | Groupe Français d'Epidémiologie Psychiatrique | [Jean-Louis TERRA](#)
- ▶ **GICIPI** | Groupe d'Investigateurs Cliniciens Indépendants pour des études Pivotaux de qualité | [Joël GAILLEDREAU](#)
- ▶ **GPLR** | Groupement des Psychiatres Libéraux Rhône-Alpes | [Agnès OELSNER](#)
- ▶ **IFTIP** | Institut de Formation en Thérapies InterPersonnelles | [Nicolas NEVEUX](#)
- ▶ **Institut de Psychiatrie/GDR3557** | [Marie-Odile KREBS](#)
- ▶ **Le Petit REPP** | Réseau d'Études des Pratiques en Psychiatrie | [Éric LESUR](#)
- ▶ **L'évolution psychiatrique** | [Yves THORET](#)
- ▶ **ODPC-CNQSP** | Organisme de Développement Professionnel Continu - Collège National pour la Qualité des Soins en Psychiatrie | [Anne DANION](#) - [Frédéric CHAPELLE](#) - [Nadine BAZIN](#)
- ▶ **PHARMACOPSY ALSACE** | [Hervé JAVELOT](#)
- ▶ **PRÉPSY** | [Guy GOZLAN](#)
- ▶ **PSYGÉ** | Association pour la promotion de la défense de la psychiatrie à l'hôpital général | [Rachel BOCHER](#) - [Marc GROHENS](#)
- ▶ **Santé Mentale France** | [Jacques MARESCAUX](#)
- ▶ **Section Impulsivité-Attention** | Section de l'AFPBN | [Sébastien WEIBEL](#)
- ▶ **SF2P** | Société Francophone Pharmaciens et Psychiatres | [Hervé JAVELOT](#)
- ▶ **SF3PA (ex SPLF)** | Société Francophone de Psychogériatrie et de Psychiatrie de la Personne Âgée (ex Société de Psychogériatrie de Langue Française) | [Pierre VANDEL](#)
- ▶ **SFAP** | Société Franco-Algérienne de Psychiatrie | [Mohammed TALEB](#)

- **SFETD** | Société Française d'Étude et de Traitement de la Douleur | [Serge PERROT](#)
- **SFPEADA** | Société Française de Psychiatrie de l'Enfant et de l'Adolescent & Disciplines Associées | [Daniel MARCELLI](#)
- **SFPO** | Société Française de PsychoOncologie | [Sarah DAUCHY](#)
- **SFRMS** | Société Française de Recherche et Médecine du Sommeil | [Damien LÉGER](#)
- **SFRP** | Société Française de Relaxation Psychothérapique | [Christophe PEUGNET](#)
- **SFRSRP** | Société Française de Recherche sur les Soins de Réadaptation en Psychiatrie | [Pascal CACOT](#)
- **SIP** | Société de l'Information Psychiatrique | [Gisèle APTER](#)
- **SIPE-AT** | Société Internationale de Psychopathologie de l'Expression et d'Art-Thérapie | [Laurent SCHMITT](#)
- **SMAO** | Santé Mentale en Afrique de l'Ouest | [William ALARCON](#)
- **SMF** | Société Marcé Francophone | [Dominique DALLAY](#)
- **SMP** | Société Maghrébine de Psychiatrie | [Béchir BEN HADJ ALI](#)
- **SMP** | Société Médico-Psychologique | [François PETITJEAN](#)
- **SNPO** | Société de Neuro-Psychiatrie de l'Ouest | [Dominique DRAPIER](#)
- **Société de Psychologie Médicale et de Psychiatrie de Liaison** | [Cédric LEMOGNE](#)
- **SPCA** | Société de Psychiatrie de Champagne-Ardenne | [Pierre FARADONI](#)
- **SPCDN** | Société de Phénoménologie Clinique et de Daseinsanalyse de Nice | [Dominique PRINGUEY](#)
- **SPE** | Société de Psychiatrie de l'Est | [Anne DANION-GRILLIAT](#)
- **SPPPM** | Société de Psychiatrie, de Pédopsychiatrie et de Psychologie de la Méditerranée | [Frédéric JOVER](#)
- **STEP** | Stimulation Transcrânienne En Psychiatrie | [Emmanuel POULET](#)
- **TéraPsy** | Pour la promotion de la psychiatrie et de ses outils | [Yann QUINTILLA](#)
- **URCMA** | Unité de Recherche sur les Comportements et Mouvements Anormaux | [Philippe COUBES](#)
- **WAIMH** | World Association for Infant Mental Health - section francophone | [Pierre DELION - Michel DUGNAT](#)



Avec la participation de

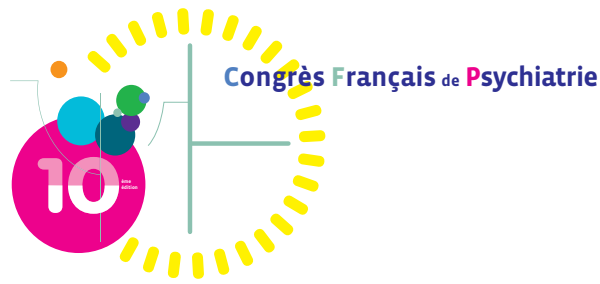
‣ **ASCODOCPSY** | [Marie-Noëlle PETIT](#)

‣ **CCOMS** | Centre Collaboratif OMS | [Jean-Luc ROELANDT](#)

En collaboration avec :

‣ **EPA** | European Psychiatric Association | [Philip GORWOOD](#)

‣ **AVIESAN** | Alliance pour les sciences de la vie et de la santé | [Etienne HIRSCH et Bernard POULAIN](#)



➔ Inscription CFP

● Modalités d'inscription ●

➔ **Toute inscription, pour être prise en compte, doit être accompagnée de son règlement par :**

Chèque bancaire à l'ordre de CARCO - CFP 2018

Carte bancaire : Visa, Mastercard

Le tarif octroyé est le tarif en vigueur à la date à laquelle le règlement est reçu.

Les règlements administratifs ne sont pas acceptés.

Carco enverra, dès réception du bulletin, une confirmation d'inscription au congrès et un reçu de paiement.

➔ **Changement de nom**

une seule modification de nom par inscription sera acceptée, dans les conditions suivantes :

➤ avant le mardi 2 octobre 2018 ➤ aucun frais

➤ à partir du mardi 2 octobre 2018 ➤ un changement de nom sera considéré comme une annulation entraînant le paiement d'une nouvelle inscription.

➔ **Conditions d'annulation**

Seules les annulations parvenant à Carco par écrit (courrier, fax ou mail) seront prises en compte.

➔ **Frais d'annulation**

➤ Avant le jeudi 14 juin 2018 ➤ 75 € TTC pour frais de dossier

➤ Entre le vendredi 15 juin et le mardi 2 octobre 2018 ➤ pénalité de 50 % du montant de l'inscription

➤ À partir du mercredi 3 octobre 2018 ➤ pénalité de 100 % du montant de l'inscription

En cas d'annulation pour cause de grève(s), conditions climatiques, cas de force majeure ou de tout incident indépendant de la volonté du Congrès Français de

Modalités d'inscription (suite)

Psychiatrie, les frais d'annulation seront appliqués.
L'inscription au congrès entraîne l'acceptation totale de ces conditions.

➔ **Cours Academia CME de l'EPA : aucun remboursement, sauf si modification de date et/ou d'horaire ou annulation du cours.**

➤ L'inscription au congrès entraîne l'acceptation de ces conditions.

NB : si vous ne vous inscrivez pas au CFP, l'inscription au Forum des Associations mercredi 28 novembre de 9h00 à 19h15 et le samedi 1^{er} décembre de 11h00 à 17h00 est obligatoire et gratuite (cf bulletin d'inscription au Forum des Associations sur le site : www.congresfrancaispsychiatrie.org)



En partenariat avec l' ODP-CNQSP
Numéro de formation : 53 3509207 35
Numéro DPC : 1587



CFP (Congrès + Forum + JPPA + Journée du CLO)	Jusqu'au jeudi 31 mai 2018	Du vendredi 15 juin au mardi 9 octobre 2018	Du mercredi 10 octobre au vendredi 16 novembre 2018	Sur place
Médecin non-membre d'une Société Savante ou Association Partenaire	<input type="checkbox"/> 440 €	<input type="checkbox"/> 495 €	<input type="checkbox"/> 560 €	<input type="checkbox"/> 630 €
Médecins membre d'une Société Savante ou Association Partenaire (sur présentation de justificatif), Cadre administratif	<input type="checkbox"/> 295 €	<input type="checkbox"/> 325 €	<input type="checkbox"/> 400 €	<input type="checkbox"/> 450 €
Psychologue ^{1*} , Cadre de santé ^{1*} , Infirmier ^{1*} , Assistante sociale ^{1*} , Psychomotricien ^{1*} , Orthophoniste ^{1*} , Aide soignant ^{1*} , Ergothérapeute ^{1*} ,...	<input type="checkbox"/> 260 €	<input type="checkbox"/> 260 €	<input type="checkbox"/> 280 €	<input type="checkbox"/> 300 €
Étudiant ^{2*} , Interne non adhérent à l'AFFEP ^{2*} , Jeune psychiatre ^{3*} et jeune addictologue ^{3*} adhérent à l'AJPPA ou à l'AESP, Jeune gériatre adhérent à l'AJG, Retraité ^{4*} , Chercheurs ^{5*}	<input type="checkbox"/> 195 €	<input type="checkbox"/> 220 €	<input type="checkbox"/> 275 €	<input type="checkbox"/> 315 €
Jeune psychiatre ^{3*} , jeune addictologue ^{3*} ou jeune gériatre ^{3*} non adhérent à l'AJPPA, à l'AESP ou à l'AJG	<input type="checkbox"/> 295 €	<input type="checkbox"/> 325 €	<input type="checkbox"/> 400 €	<input type="checkbox"/> 450 €
Internes en psychiatrie, adhérents à l'AFFEP ^{6*}	<input type="checkbox"/> 85 €	<input type="checkbox"/> 100 €	<input type="checkbox"/> 100 €	<input type="checkbox"/> 150 €
Cours EPA Academia CME jeudi 29 novembre 15h/18h (à confirmer)	<input type="checkbox"/> 50 €	<input type="checkbox"/> 50 €	<input type="checkbox"/> 50 €	<input type="checkbox"/> 50 €
DPC, après inscription au CFP	Se renseigner auprès du ODPC-CNQSP (sur le site www.odpc-cnqsp.org ou par mail : solene.cirodde@odpc-cnqsp.org ou eric.ducos@odpc-cnqsp.org)			

*** Justificatif à joindre pour valider le tarif :**

***1 Psychologue, Cadre de santé, Infirmier(ère), Assistant(e) social(e), Psychomotricien(ne), Orthophoniste, Aide soignant(e), Ergothérapeute...** : une lettre de votre employeur portant mention de votre fonction pour les salariés OU la photocopie de votre carte professionnelle pour les libéraux

***2 Étudiants de moins de 28 ans, Internes non adhérents à l'AFFEP** : la copie de la carte d'étudiant 2017-2018 ou 2018-2019

***3 Jeunes psychiatres, addictologues et gériatres (Diplôme + 7 ans)** : justificatif de l'obtention du diplôme de DES/DESC/capacité si pas adhérent à l'AJPPA (copie de l'attestation de validation du diplôme délivrée par votre faculté) ou justificatif de l'AJPPA (cotisation à jour - www.ajppa.fr) ou AJP si adhérent OU justificatif d'adhésion à l'AESP (cotisation à jour - www.asso-aesp.fr)

***4 Retraités** : une photocopie d'un document attestant votre qualité de retraité OU d'une pièce d'identité avec votre date de naissance

***5 Chercheurs** : une lettre de votre directeur de laboratoire attestant votre qualité de chercheur

***6 Internes en psychiatrie, adhérents à l'AFFEP** : la copie de la carte étudiant 2017-2018 ou 2018-2019 et le justificatif adhérent à l'AFFEP (<http://www.affep.fr/association/devenir-membre-de-l-affep>)

Congrès Français de Psychiatrie



Secrétariat Général - Organisation scientifique et technique

CARCO

6 Cité Paradis - 75010 PARIS

Tél. : + 33 (0) 1 55 43 18 18

Fax : + 33 (0) 1 55 43 18 19

Coordination scientifique et commerciale

Nathalie ISABELLE • nathalie.isabelle@carco.fr

Coordination administrative, technique et logistique

Sébastien CHARY • sebastien.chary@carco.fr

Gestion des orateurs et des invités

Claire RICHARD • claire.richard@carco.fr

Gestion des inscriptions et de l'hébergement

Laurence EYRAUD • laurence.eyraud@carco.fr