

# Congrès Français de Psychiatrie

Programme  
Preliminaire

7<sup>ème</sup>  
édition

Lille 2015

25-28 novembre

Lille-Grand Palais

Psychiatrie : enjeux,  
ambitions et réalités

[www.congresfrancaispsychiatrie.org](http://www.congresfrancaispsychiatrie.org)

Information & inscriptions  
CARCO • 6, cité Paradis 75010 Paris, France  
T + 33 (0)1 55 43 18 18 • F + 33 (0)1 55 43 18 19  
info@congresfrancaispsychiatrie.org



aviesan  
alliance nationale  
pour les sciences de la vie et de la santé

---

Le Congrès Français de Psychiatrie est placé  
sous le Haut Patronage de  
Monsieur François Hollande  
Président de la République

---



## Éditorial

**P**our sa 7<sup>ème</sup> édition, le CFP nous invite à porter un regard distancié sur notre discipline, ses fondements théoriques, et son organisation.

**L**e développement des connaissances biologiques, les évolutions sociétales, et le contexte économique, nous conduisent à modifier notre point de vue. Les données récentes de la recherche amènent à reconsidérer les modèles explicatifs des maladies mentales, suite à la découverte de nouveaux mécanismes physiopathologiques. Mais les 30 dernières années n'ont pas vu émerger des découvertes scientifiques conduisant à des améliorations majeures de la pratique.

**L**e temps est venu de questionner la pertinence des paradigmes dominants, qui reposent sur une hiérarchie entre les dimensions neurobiologique, psychologique, sociale, quant à leur valeur explicative supposée. L'absence récente de progrès incite à faire une pause et à considérer des paradigmes alternatifs. Les paradigmes ne sont ni vrais ni faux, mais simplement plus ou moins utiles pour générer des hypothèses testables et favoriser le progrès. De l'autre côté de l'Atlantique, suite au constat que l'on avait jusqu'à présent plus étudié les médicaments que les maladies, les essais cliniques en psychiatrie devront désormais suivre une approche de type médecine expérimentale visant à générer des informations sur les mécanismes sous-jacents de la pathologie.

**E**n santé publique, le développement d'une psychiatrie préventive représente un enjeu majeur et entrainera une refonte complète du modèle actuel. D'autres bouleversements sont en cours, comme l'avènement inéluctable d'une psychiatrie connectée qui modifie les pratiques et les rapports aux soins en plaçant l'utilisateur, -le patient?- au cœur de l'action. Et si un paradigme d'avenir pour la psychiatrie résidait dans une certaine singularité, née d'une tension entre modèles social et neurobiologique ? Un tel paradigme, conciliant les extrêmes, suppose la pratique d'une pensée qui accepte la complexité, c'est-à-dire la contradiction, et l'ouverture sur l'inconcevable.

**R**endez-vous donc à Lille, comme orateurs ou comme auditeurs, en tous les cas comme participants à cette manifestation qui nous rassemble. Comme constituants de cette complexité, et des changements qu'elle augure.

**Rachel BOCHER**, Président

**Brigitte RIMLINGER**, Vice-Président



## Comité d'Organisation

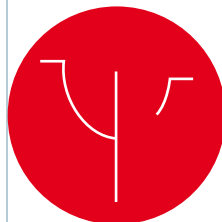
- ↪ **Président**  
**Rachel BOCHER**, Nantes
- ↪ **Vice-Président**  
**Brigitte RIMLINGER**, Montpellier
- ↪ **Secrétaires généraux**  
**Patrice BOYER**, Paris  
**Frédéric ROUILLON**, Paris
- ↪ **Membres du bureau**  
**Michel BOTBOL**, Paris  
**Jean-Philippe BOULENGER**, Montpellier  
**Philippe CLÉRY-MELIN**, Garches  
**Emmanuelle CORRUBLE**, Le Kremlin-Bicêtre  
**Marc-Antoine CROCQ**, Mulhouse  
**Alain GÉRARD**, Paris  
**Philip GORWOOD**, Paris  
**Pierre HUM**, Lille  
**Carol JONAS**, Tours  
**Marion LEBOYER**, Créteil  
**Denis LEGUAY**, Angers  
**Jean-Pierre LÉPINE**, Paris  
**Luc MALLET**, Paris  
**Michel REYNAUD**, Villejuif  
**Gérard SCHMIT**, Reims
- ↪ **Membres fondateurs pour le Congrès Lille 2015**
  - **Président de la Fédération Française de Psychiatrie**  
**Bernard ODIER**, Paris
  - **Représentant de l'AFFEP**  
**Bénédicte BARBOTIN**, Paris
- ↪ **Comité Jeunes Psychiatres**  
**Olivier ANDLAUER**, Manchester  
**Marion AZOULAY**, Paris  
**Louis BINDLER**, Nantes  
**Renaud DAVID**, Nice  
**David TRAVERS**, Rennes  
**Aude VAN EFFENTERRE**, Paris
- ↪ **Newsletter du CFP**
  - **Rédacteur en chef**  
**Luc MALLET**, Paris

## Comité Local d'Organisation

- ↪ **Président d'Honneur**  
**Pierre THOMAS**, Lille
- ↪ **Président**  
**Guillaume VAÏVA**, Lille
- ↪ **Vice-Président**  
**Christian MÜLLER**, Saint-André lez Lille
- ↪ **Membres du Comité Local**  
**Améziane AIT MENGUELLET**, Saint-André lez Lille  
**Marc BETREMIEUX**, Hénin-Beaumont  
**Jacques CATTEAU**, Liévin  
**Olivier COTTENCIN**, Lille  
**Christian CYRAN**, Lens  
**Thierry DANEL**, Lille  
**Christophe DEBIEN**, Lille  
**Jacques DEBIEVE**, Lille  
**Pierre DELION**, Lille  
**Jocelyne DETEE**, Lille  
**Vincent DODIN**, Lille  
**Vincent DUBOIS**, Bruxelles  
**François DUCROCQ**, Lille  
**Jean-Paul DURAND**, Dunkerque  
**Vincent JARDON**, Lille  
**Renaud JARDRI**, Lille  
**Frédéric KOCHMAN**, Lille  
**Christine LAJUGIE**, Armentières  
**Nicolas LALAUX**, Tourcoing  
**Bertrand LAVOISY**, Armentières  
**Frédéric LEFEBVRE**, Montreuil-sur-Mer  
**Martine LEFEBVRE**, Lille  
**Eric LESUR**, Lille  
**Jean-Luc MADOUX**, Lille  
**Michel MARON**, Lille  
**Laurent MORASZ**, Calais  
**Pablo NICAISE**, Bruxelles  
**Charles Edouard NOTREDAME**, Lille  
**Bruno PEQUIGNOT**, Saint-Venant  
**Jean ROCHE**, Lille  
**Jean-Luc ROELANDT**, Armentières  
**Benjamin ROLLAND**, Lille  
**Tiphaine SÉGURET**, Lille  
**Dominique SERVANT**, Lille  
**Catherine THEVENON GIGNAC**, Armentières  
**Eric THOMAZEAU**, Valenciennes  
**Philippe VERMEULEN**, Cambrai  
**Frédéric WIZLA**, Lille

## Jeunes psychiatres au CFP : vous êtes attendus !

Parce qu'il est vital, particulièrement en début de carrière(s) de se rencontrer, d'échanger sur sa pratique, son expérience et ses idées, le Congrès Français de Psychiatrie et son Comité « Jeunes Psychiatres » ont pensé à vous.



Pendant toute la durée du congrès et sans interruption, un espace vous sera dédié. Les sessions du congrès y seront discutées, certains des orateurs se joignant même à vous pour répondre à vos questions. Les temps d'échanges seront ponctués par des moments de convivialité aux tonalités multiples...

Vous serez par ailleurs invités à participer au symposium « **Entre crainte, désir et renoncement, quel avenir pour la psychiatrie libérale?** » organisé par le Comité Jeunes Psychiatres le vendredi 27 novembre de 14h00 à 15h30.

Vous pouvez dès maintenant devenir followers du compte [twitter@JeunesPsysCFP](https://twitter.com/JeunesPsysCFP) pour être informés en temps réel, en plus du programme et des annonces officielles, de tout ce qui vous sera proposé pendant ces trois jours.

Au-delà du congrès, adhérez au groupe [Facebook/JeunesPsychiatresCfp](#) pour maintenir le contact et pouvoir partager tous types d'informations utiles, des formations proposées aux connaissances que chacun a de la psychiatrie dans sa région.

Enfin, le CFP 2015 sera l'occasion de faire un point sur la 1<sup>ère</sup> école d'été en psychopharmacologie du CFP, organisée par le Comité Jeunes Psychiatres qui aura eu lieu du 1<sup>er</sup> au 4 juillet 2015.

A très bientôt au congrès 2015 !

Le Comité Jeunes Psychiatres du CFP



<b>Mercredi 25 novembre</b>	8h00	9h00	10h00	14h00	15h30	16h00	17h45	18h15	18h30	19h15	19h30	21h00
			<b>Accueil, Ouverture de l'exposition</b>	<b>Forum des Associations</b>	<b>Symposium satellite</b>	<b>Symposium satellite</b>	<b>Ouverture du congrès</b>	<b>Remise prix meilleures publications jeunes</b>	<b>La conférence 2015</b>	<b>Symposium satellite</b>		
												

<b>Jeudi 26 novembre</b>	8h00	9h00	9h15	10h45	11h00	12h00	12h30	13h30	13h45	14h45	15h00	16h40	18h10	18h20	20h00
			<b>Sessions thématiques</b>	<b>Conférence</b>	<b>Poster-tour</b>	<b>Débats</b>	<b>Conférence</b>	<b>Sessions thématiques</b>	<b>Symposia satellites</b>	<b>Symposium satellite</b>					

<b>Vendredi 27 novembre</b>	8h00	9h00	9h15	10h45	11h00	12h00	12h30	13h30	13h45	14h45	15h00	16h40	18h15	18h45	20h00
			<b>Sessions thématiques Jeunes Psychiatres</b>	<b>Conférence</b>	<b>Poster-tour</b>	<b>Débats</b>	<b>Remise bourses FondaMental</b>	<b>Conférence</b>	<b>Sessions thématiques</b>	<b>Symposia satellites</b>	<b>Poster-tour</b>	<b>Communications orales et remise des prix des 6 meilleurs posters</b>	<b>Communications meilleures publications</b>		

<b>Samedi 28 novembre</b>	8h00	9h00	9h15	10h45	11h00	12h00	13h00	14h00	17h00
			<b>Programme du Comité Local Organisation</b>	<b>Conférence</b>	<b>Séance de clôture</b>			<b>Forum des Associations</b>	<b>Programme du Comité Local Organisation</b>

 *Nouveauté 2015, dans le cadre de la 7<sup>ème</sup> édition du Congrès Français de Psychiatrie, Santé Mentale organise les 1<sup>ères</sup> Rencontres Soignantes en Psychiatrie (voir p 29)*



## Conférences plénières

### ↪ Les états limites de la conscience

Président : **Marc ANSSEAU**, Liège - Belgique

Conférencier : **Steven LAUREYS**, Liège, Belgique

### ↪ L'intention

Président : **Alain GÉRARD**, Paris

Conférencier : **Ali BENMAKLOUF**, Paris

### ↪ Dernières nouvelles du crime

Président : **Frédéric ROUILLON**, Paris

Conférencier : **Alain BAUER**, Paris

### ↪ Conséquences psychiatriques de Katrina

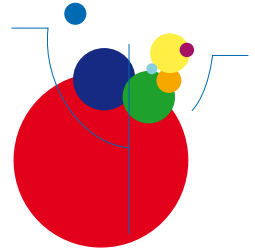
Président : **Jean-Pierre LÉPINE**, Paris

Conférencier : **Anne LOVELL**, Paris

### ↪ Le cerveau poète

Président : **Jean-Paul MIALET**, Paris

Conférencier : **Arthur JACOBS**, Berlin, Allemagne



## Cours Academia CME de l'EPA

### ↪ Understanding psychosis : a psychopathological guide for clinical examination

### ↪ Comprendre la psychose : un guide psychopathologique pour l'examen clinique

Co-directeurs du cours :

Andrea RABALLO, Italie

Peter HANDEST, Danemark

Frank LARØI, Belgique

Le cours sera tenu en français.

Sur inscription : 50 euros

Sur inscription et gratuit pour les internes membres de l'AFFEP

› Jeudi 26 novembre 2015 de 15h00 à 18h00

Attention : nombres de places limité



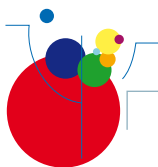
## Nouveau

Le bureau du CFP vous propose un programme fléché :

› **Passages à l'acte : impulsivité, suicide, et violence**

Thématique retenue pour l'attribution des bourses de recherche Master 2





## Addictions

### DÉBAT

#### ↳ Réduction de consommation ou abstinence dans l'alcoolodépendance : entre les deux, le soin « balance »

Modérateur : **Maurice DEMATTEIS**, Grenoble

Pour : **Julie GENESTE**, Clermont-Ferrand

Contre : **Éric PEYRON**, Lyon

### RENCONTRES AVEC L'EXPERT

#### ↳ Panorama des interventions efficaces de prévention des conduites addictives chez les adolescents au regard de la littérature scientifique

Modérateur : **Xavier LAQUEILLE**, Paris

Expert : **Enguerrand DU ROSCOËT**, Saint-Denis

#### ↳ Addiction au travail : quels facteurs organisationnels favorisant et quelle prise en charge individuelle et collective ?

Modérateur : **Guillaume AIRAGNES**, Paris

Expert : **Christine JEOFFRION**, Nantes

#### ↳ Quelles stratégies relationnelles pour aborder le mésusage d'alcool chez les patients atteints de troubles psychiatriques ?

Modérateur : **Nemat JAAFARI**, Poitiers

Expert : **Patrick BENDIMERAD**, La Rochelle

### SESSIONS THÉMATIQUES

#### ↳ Actualités sur les nouvelles drogues de synthèse

Président : **Olivier COTTENCIN**, Lille

↳ Les nouveaux produits de synthèse : données cliniques et pistes thérapeutiques  
**Laurent KARILA**, Villejuif

↳ Les Nouveaux Produits de Synthèse (NPS) : développement du phénomène  
**Agnès CADET-TAIROU**, Saint-Denis

↳ Les nouvelles drogues de synthèse aux urgences : aspects épidémiologiques et cliniques, principes de prise en charge  
**Georges BROUSSE**, Clermont-Ferrand



---

### ↳ **Les troubles des conduites alimentaires compulsifs : actualité et principes de prise en charge**

Président : **Philip GORWOOD**, Paris

↳ Troubles alimentaires compulsifs : évolution des concepts et caractéristiques cliniques

Christine VINDREAU, Paris

↳ Epidémiologie, dépistage et organisation des soins

Nathalie GODART, Paris

↳ Place et principe d'utilisation des techniques de self help dans la boulimie et l'hyperphagie boulimique

Sébastien GUILLAUME, Montpellier

---

### ↳ **Le plaisir n'est-il que dans le gène : où en sommes-nous de l'interaction Gène-Individu-Environnement dans les addictions ?**

Président : **Georges BROUSSE**, Clermont-Ferrand

↳ La méthadone à l'heure de la médecine personnalisée : prédiction de la dose efficace ? Prédiction des effets secondaires ?

Florence VORSPAN, Paris

Dommages liés à l'alcool : et si agir sur l'environnement était aussi la clé ?

Philippe NUBUKPO, Limoges

↳ Sujet addict : entre normal et pathologique ?

Christophe LANÇON, Marseille

---

### ↳ **L'alimentation est-elle soluble dans la psychologie et la psychiatrie ? Cas de l'alimentation émotionnelle et de l'addiction à l'alimentation**

Président : **Nicolas BALLON**, Tours

↳ Concept d'alimentation émotionnelle : mesure et données expérimentales

Sylvie BERTHOZ, Paris

↳ Concept d'addiction à l'alimentation : mesures et données dans l'obésité

Paul BRUNAUT, Tours

↳ Le tempérament, un puissant déterminant des conduites alimentaires de l'enfant

Natalie RIGAL, Nanterre

---

### ↳ **Binge drinking chez les jeunes : lectures clinique, neuropsychologique et neurobiologique**

Président : **Henri-Jean AUBIN**, Villejuif

↳ Binge drinking chez les jeunes : lectures clinique, neuropsychologique et neurobiologique

Pierre MAURAGE, Louvain-la-Neuve, Belgique

↳ Impact cérébral du binge drinking et vulnérabilité à l'alcoolodépendance

Mickaël NAASSILA, Amiens

↳ Quelle qualité de vie pour les binge drinkers ?

Amandine LUQUIENS, Villejuif



# Biologie, Psychopathologie, Recherche

## FORUM ASSOCIATION

**Inscription obligatoire et gratuite** au forum des associations pour la journée du mercredi 25 novembre 2015 de 9h00 à 17h30 et l'après-midi du samedi 28 novembre de 14h00 à 17h00, ne donnant pas droit à participer au programme officiel du Congrès Français de Psychiatrie.

### Mercredi

#### ↳ SFAP • La consanguinité : risque d'anomalies génétiques

Président : **Sylvie MANOUVRIER-HANU**, Lille

↳ Aspects socio-culturels de la consanguinité

Mohamed TALEB, Vernon

↳ Troubles psychotiques et consanguinité en Algérie : étude familiale

Aïcha DAHDOUH GUERMOUCHE, Oran, Algérie

↳ Consanguinité et épilepsie en Algérie : étude cas-témoins

Amina CHENTOUF MEZOUGH, Oran, Algérie

#### ↳ FFP • Données probantes en psychiatrie et santé mentale, les propositions de la FFP

Président : **Jean-Michel THURIN**, Paris

↳ Complexité des cas et des interventions, évolution des méthodologies de recherche, sur quels critères concevoir aujourd'hui les données probantes ?

Jean-Michel THURIN, Paris

↳ Situer la signification clinique comme un impératif des données probantes

Monique THURIN, Paris

↳ Le clinicien chercheur au cœur du dispositif de constitution et d'analyse des données probantes

Bernard ODIER, Paris

#### ↳ FTSLU • L'évaluation dans tous ces états

Président : **Jean-Jacques CHAVAGNAT**, Poitiers

↳ Quels critères d'évaluation des Cellules d'Urgence Médico-Psychologique ?

Patrice LOUVILLE, Issy-les-Moulineaux

↳ Evaluation des pratiques professionnelles et traçabilité des risques suicidaires : intérêts et limites

Cécile OMNES, Plaisir

↳ Prendre en compte la dimension transculturelle dans l'évaluation du risque suicidaire et du psychotraumatisme

Louis JEHÉL, Fort de France

## Samedi après-midi

## AFPBN • Insight et empathie en psychiatrie

Président : **Nemat JAAFARI**, Poitiers

> Les stratégies cognitives de changement de référentiels spatiaux et leur développement : implications en psychiatrie pour la mémoire spatiale, les déficits visuo-spatiaux, et l'empathie

Alain BERTHOZ, Paris

> De l'empathie à l'insight, de la subjectivité à l'objectivité et de l'objectivation à l'intersubjectivité dans les troubles psychiatriques

Bérangère THIRIOUX, Poitiers

> L'empathie et le modèle animal

Marcello SOLINAS, Poitiers

## DÉBAT

## Les nouvelles pathologies

Modérateur : **Julien Daniel GUELF**, ParisPour : **Marina LITINETSKAIA**, ParisContre : **Bernard GRANGER**, Paris

## RENCONTRES AVEC L'EXPERT

## La douleur pour les nuls

Modérateur : **Philip GORWOOD**, ParisExpert : **Michel HAMON**, Paris

## L'imagerie cérébrale fonctionnelle : un outil au service de la psychopathologie ?

Modérateur : **Philippe FOSSATI**, ParisExpert : **Cédric LEMOGNE**, Paris

## SESSIONS THÉMATIQUES

## Schizophrénie et violence : données actuelles et controverse

Président : **Pierre THOMAS**, Lille

> Schizophrénie et violence : la nécessité de considérer différents sous-groupes

Mathilde HORN, Lille

> Schizophrénie et violence : rôle de l'impulsivité, étude en imagerie fonctionnelle

Alexandre DUMAIS, Montréal, Canada

> Schizophrénie et violence : responsabilité pénale et nouvelles techniques d'approches expertales

Samuel LEISTEDT, Tournai, Belgique

## Petits meurtres en famille

Président : **Marion AZOULAY**, Villejuif

> Sémiologie et psychopathologie du double parricide

Daniel ZAGURY, Bondy

> Etude d'une cohorte de femmes infanticides hospitalisées en UMD

Sophie RAYMOND, Villejuif

> Homicides conjugaux : profils des auteurs, motivations et dynamique du passage à l'acte

Alexia DELBREIL, Poitiers



---

### ↘ **Jeux de la psychiatrie Computationnelle**

Président : **Luc MALLET**, Créteil

➤ Les psychiatres ont-ils besoin des maths ?

Karim N'DIAYE, Paris

➤ La décision, cette inconnue...

Philippe DOMENECH, Créteil

➤ Croyance erronée, confiance mal placée

Renaud JARDRI, Lille

---

### ↘ **Innovations thérapeutiques en immuno-psychiatrie**

Président : **Marion LEBOYER**, Créteil

➤ Anti-inflammatoires en psychiatrie, une nouvelle manière de prescrire les psychotropes

Guillaume FOND, Créteil

➤ La voie des rétro-virus humains endogènes, un espoir thérapeutique dans la schizophrénie

Hervé PERRON, Grenoble

➤ Apport de la neurogastroentérologie aux maladies psychiatriques

Michel NEUNLIST, Nantes

---

### ↘ **Les nouvelles technologies en neuropsychiatrie : de l'évaluation à la stimulation**

Président : **Philippe ROBERT**, Nice

➤ Recommandations scientifiques actuelles sur l'utilisation des technologies de l'information et de la communication et des serious games dans les pathologies

Alexandra KOENIG, Maastricht, Pays-Bas

➤ Place des nouvelles technologies dans les stratégies de dépistage et d'évaluation des troubles thymiques et cognitifs

David BENSAMOUN, Pierrefeu-du-Var

➤ Intérêt des nouvelles technologies pour la stimulation cognitive dans les troubles de l'humeur et cognitifs

Michel BENOIT, Nice

---

### ↘ **Traumatismes psychiques et psychiatrie. Quels impacts ? Quels mécanismes ?**

Président : **Éric FAKRA**, Saint-Étienne

➤ Traumatismes à l'âge adulte : ESPT et réponse à la peur

Pierre-François ROUSSEAU, Toulon

➤ Traumatismes infantiles, morphologie cérébrale et schizophrénie : quels liens ?

Aïda CANCEL, Saint-Etienne

➤ Biologie de l'attachement

Boris CYRULNIK, Toulon

---

### ↪ **Avoir du nez ! Intérêt de l'olfaction dans l'évaluation et la prise en charge des troubles cognitifs et comportementaux dans les pathologies neuropsychiatriques.**

Président : **Renaud DAVID**, Nice

› Bases neurobiologiques de l'olfaction et de ses déficits

Auriane GROS, Nice

› Olfaction, émotions et comportements

Laurence JACQUOT, Besançon

› Olfaction et troubles cognitifs

Dominique VALENTIN, Dijon

---

### ↪ **L'apathie : modèle intégratif et transnosographique**

Président : **Dominique DRAPIER**, Rennes

› L'apathie : définitions, diagnostic, épidémiologie et retentissement

Kathy DUJARDIN, Lille

› L'apathie dans les maladies développementales : évaluation, physiopathologie et thérapeutique

Gabriel ROBERT, Rennes

› L'apathie dans les maladies dégénératives : évaluation, physiopathologie et thérapeutique

Renaud DAVID, Nice

---

### ↪ **Du burn out à la dépression professionnelle. Nouvelles approches en psychiatrie**

Président : **Dominique SERVANT**, Lille

› Elaboration d'une échelle de risques psycho-sociaux destinée aux médecins hospitaliers. Méthodologie delphi et premiers résultats de validation

Perrine LEKADIR, Lille

› Intérêt de l'approche ACT (Acceptation and Commitment Therapy) dans la reprise du travail chez des sujets déprimés. Résultats d'une étude sur 18 mois réalisée avec des médecins du travail

Jean-Christophe SEZENEC, Paris

› Les programmes de gestion du stress par les TCC sur support numérique. Présentation et premiers résultats du programme français Seren@ctif

Laurine ROUGEGREZ, Arras

# Clinique

## FORUM ASSOCIATION

**Inscription obligatoire et gratuite** au forum des associations pour la journée du mercredi 25 novembre 2015 de 9h00 à 17h30 et l'après-midi du samedi 28 novembre de 14h00 à 17h00, ne donnant pas droit à participer au programme officiel du Congrès Français de Psychiatrie.

### Mercredi

#### **SMP** • Diagnostic et traitements personnalisés des dépressions : enjeux et perspectives

Président : **Isabelle JALENQUES**, Clermont-Ferrand

› Dépressions résistantes

Emmanuel HAFFEN, Besançon

› Dépression et pathologies somatiques

Cédric LEMOGNE, Paris

› Manifestations dépressives à l'adolescence

Angèle CONSOLI, Paris

#### **AESP** • Pour une nouvelle dynamique de pédagogie psychiatrique

Président : **Jean-Arthur MICOULAUD-FRANCHI**, Bordeaux

› Pour une diffusion libre et collaborative de l'enseignement psychiatrique

Ali AMAD, Lille

› Comprendre la sémiologie psychiatrique par du matériel interactif

Nora MILLIEZ, Lyon

› Les objets connectés sont-ils le futur de la sémiologie psychiatrique ?

Pierre Alexis GEOFFROY, Paris

#### **SPCDN** • Phénoménologie du corps et implications cliniques et thérapeutiques

Président : **Dominique PRINGUEY - Nice**

› Cyclothymies et schizophrénies comme dysharmonie entre corps-que-j'ai, le même, et corps-que-je-suis, l'unique dans un contexte ricoeurien

Claire ROMETTI, Nice

› Phénoménologie de l'hypocondrie et la confusion des buts et des moyens

Bruno GIORDANA, Nice

› Chair et réversibilité : depuis « Le visible et l'invisible » (Merleau Ponty), quelle pertinence psychopathologique ?

Frédéric JOVER, Nice

### CPNLF - Les rapports thématiques de l'association du CPNLF

Président : **Pierre VIDAILHET**, Strasbourg

Modérateurs : **Bertrand de TOFFOL**, Tours / **Patrick MARTIN**, Paris

> Signes précoces des schizophrénies

Marie-Odile KREBS, Paris

> Epilepsie et psychiatrie

Arnaud BIRABEN, Rennes / Pierre THOMAS, Lille

### AFDAS-TCA - 1<sup>ère</sup> Rencontre nationale des équipes spécialisées dans la prise en charge des patients souffrant de Troubles du Comportement Alimentaire (TCA)

Président : **Philip GORWOOD**, Paris

Modérateur : **Sophie CRIQUILLON-DOUBLET**, Paris

Suivi de l'AG de l'AFDAS-TCA

### DÉBAT

#### Preuve ou validité : comment s'approprier les EBM et le DPC en clinique libérale ?

Modérateur : **Fabien ANDRAUD**, Charenton le Pont

Pour : **François CHAUCHOT**, Paris

Contre : **Antoine LESUR**, Paris

### RENCONTRES AVEC L'EXPERT

#### La dépression mixte

Modérateur : **Emmanuel HAFFEN**, Besançon

Expert : **Gilles BERTSCHY**, Strasbourg

#### Cliniciens, encore un effort si vous voulez être objectifs !

Modérateur : **Pierre HUM**, Lille

Expert : **Steeves DEMAZEUX**, Bordeaux

#### Redécouvrir la catatonie

Modérateur : **Anne-Laure SIMONNOT**, Boulogne-Billancourt

Expert : **Thomas MAURAS**, Paris

#### Troubles mentaux et mortalité

Modérateur : **Claire-Lise CHARREL**, Armentières

Expert : **Djéa SARAVANE**, Étampes

### SESSIONS THÉMATIQUES

#### La maladie de Gilles de la Tourette : un trouble grave, complexe et méconnu

Président : **Jean-Philippe BOULENGER**, Montpellier

> Aspects neurodéveloppementaux de la maladie

Richard DELORME, Paris

> Une maladie à expression clinique hétérogène revisitée par le DSM5

Fabienne CYPRIEN, Montpellier

> Apport des stratégies thérapeutiques à la compréhension de la maladie

Luc MALLET, Créteil



---

### ↳ **Spécificités des troubles anxieux avec l'avancée en âge**

Président : **Philippe CLÉRY-MELIN**, Garches

↳ L'effet de l'avancée en âge sur l'expression des troubles anxieux

Adela IONITA, Garches

↳ Late-onset agoraphobia: general population incidence and evidence for a clinical subtype

Karen RITCHIE, Montpellier

↳ Comorbidités psychiatriques et somatiques du PTSD chez le sujet âgé

Aude MANETTI, Issy-les-Moulineaux

---

### ↳ **Une clinique sous influence ?**

Président : **Steeves DEMAZEUX**, Bordeaux

↳ Changement de vocabulaire, nouvelle conception ?

Pierre HUM, Lille

↳ Penser et caractériser la maladie mentale : un enjeu démocratique ?

Paul-Loup WEIL-DUBUC, Paris

↳ Entre perplexité athéorique et enjeux économiques : quelle place pour le soin en psychiatrie ?

Benjamin WEIL, Lille

---

### ↳ **Trouble du Déficit Attentionnel avec Hyperactivité (TDAH) de l'adulte : quand y penser ? Comment le diagnostiquer et le traiter ? Quels pièges éviter ?**

Président : **Benjamin ROLLAND**, Lille

↳ TDAH : les spécificités cliniques chez l'adulte, les pièges diagnostiques

David DA FONSECA, Marseille

↳ TDAH de l'adulte et addictions : quelles interactions ?

Mélina FATSEAS, Bordeaux

↳ Gestion du méthylphénidate chez l'adulte : les enjeux et les risques à connaître

Nicolas SIMON, Marseille

---

### ↳ **Présent et avenir des troubles somatoformes**

Président : **Cédric LEMOGNE**, Paris

↳ Devenir des troubles somatoformes dans le DSM-5 : disparition ou renouveau ?

Silla M. CONSOLI, Paris

↳ Voir l'invisible : imagerie cérébrale fonctionnelle de la conversion motrice

Stéphane MOUCHABAC, Paris

↳ Peut-on soulager l'hypocondriaque de son anxiété ? Apport des psychothérapies

Lisa LETESSIER, Paris



## Enfants et Adolescents

### FORUM ASSOCIATION

**Inscription obligatoire et gratuite** au forum des associations pour la journée du mercredi 25 novembre 2015 de 9h00 à 17h30 et l'après-midi du samedi 28 novembre de 14h00 à 17h00, ne donnant pas droit à participer au programme officiel du Congrès Français de Psychiatrie.

### Mercredi

#### WAIMH - Outils de soins en psypérinatalité

Président : **Michel DUGNAT**, Marseille

› Titre à venir

Pierre DELION, Lille

› Bébé en souffrance : de l'observation au soin

Rosa MASCARO, Lille

Le soin Berceuses : dynamiques d'un dispositif de soin psycho corporel mère-bébé

Trine SAUPIC, Avignon

#### MARCÉ - Diversité des modalités de soins en psychiatrie périnatale

Président : **Christine RAINELLI**, Limoges

› Organisation des soins en psychiatrie périnatale sur Lille et sa région

Charlotte BUTEZ, Lille

› Les perspectives de développement de l'addictologie de liaison en périnatalité, l'exemple du CHRU de Lille

Benjamin ROLLAND, Lille

› Prise en charge en soins de suite polyvalents de parents en souffrance psychique, expérience de l'hôpital du Vésinet

Micheline BLAZY, Le Vésinet

#### AFPBN - Bases des actions précoces et préventives dans les troubles du neurodéveloppement

Président : Diane PURPER-OUAKIL, Montpellier

› Plasticité neurodéveloppementale et troubles psychiatriques

Alexandre DAYER, Genève, Suisse

› Interventions ultra-précoces dans les troubles du spectre de l'autisme

Frédérique BONNET-BRILHAUT, Tours

› Aspects neurodéveloppementaux des comportements agressifs

Cédric GALÉRA, Bordeaux

## DÉBAT

↘ **Hospitaliser un bébé avec sa mère en psychiatrie ?**

Modérateur : **Catherine ISSERLIS**, Le Chesnais

Pour : **Sylvie NEZELOF**, Besançon

Contre : **Anne-Catherine ROLLAND**, Reims

↘ **Maladie mentale et parentalité : les soins des parents sont-ils suffisants ?**

Modérateur : **Nicole GARRET GLOANEC**, Nantes

Pour : **Bruno TOURNAIRE BACCHINI**, Clermont de l'Oise

Contre : **Gisèle APTER**, Antony

## RENCONTRES AVEC L'EXPERT

↘ **Mieux prescrire les psychotropes chez l'enfant et l'adolescent**

Modérateur : **Jean-Philippe RAYNAUD**, Toulouse

Expert : **Olivier BONNOT**, Nantes

↘ **Traitements psychotropes et grossesse : du CFP Lille 2011 au CFP Lille 2015 : que sont devenus les enfants ?**

Modérateur : **Anne-Laure SUTTER-DALLAY**, Bordeaux

Expert : **Christine RAINELLI**, Limoges

↘ **Refus scolaire anxieux à l'adolescence**

Modérateur : **Aurélié HARF**, Paris

Expert : **Jordan SIBEONI**, Paris

## SESSIONS THÉMATIQUES

↘ **Actualités 2015 autour du trouble de la personnalité borderline**

Président : **Maurice CORCOS**, Paris

➤ Les enfants limites : pathologie développementale ? Trouble précoce de la personnalité ? Quels liens avec les adolescents et les adultes borderline ?

Marie DOUNIOL, Sceaux

➤ Adolescents borderline et utilisation de substances : de la consommation à l'abus, de l'abus à la dépendance

Philippe STEPHAN, Lausanne, Suisse

➤ Impact d'une permanence téléphonique spécifique sur la prévention des tentatives de suicide des patients borderline adultes

Alexandra PHAM-SCOTTEZ, Paris

↘ **Médicaments psychotropes chez l'enfant et d'adolescent**

Président : **Bruno FALISSARD**, Paris

➤ La prescription des antipsychotiques chez les enfants et adolescents : étude menée en population générale française entre 2006 et 2013

Hélène VERDOUX, Bordeaux

- > Facteurs cliniques et sociaux associés à la prescription de médicaments ciblant le TDAH dans la cohorte québécoise ELDEQ

Cédric GALÉRA, Bordeaux

- > Antidépresseur et conduites suicidaires chez les enfants et les adolescents canadiens : étude menée conjointement au Québec et en Colombie

Britannique

Marie TOURNIER, Bordeaux

---

### ↳ **Dépression maternelle : facteurs de risque, conséquences sur le développement des enfants, et interventions de prévention**

Président : **Sylvie NEZELOF**, Besançon

- > Les facteurs associés à la dépression post-partum dans la cohorte ELFE  
Anne-Laure SUTTER-DALLAY - Bordeaux

- > Dépression maternelle et développement de l'enfant : résultats de la cohorte EDEN

Judith VAN DER WAERDEN, Villejuif

- > Prévenir la dépression postnatale. Les résultats de la recherche CAPEDP

Romain DUGRAVIER, Paris

---

### ↳ **Le numérique au service de la personne avec autisme**

Président : **Christophe RECASENS**, Limeil Brevannes

- > Présentation des applications LearnEnjoy et de leur contexte théorique  
Olivier BOURGUEIL, Versailles

- > Applications et étude des fonctions exécutives

Sylvain MOUTIER, Paris

- > Le numérique comme outil de diffusion des bonnes pratiques

Suzanne ROBIC, Versailles

---

### ↳ **Pathologies limites de l'enfance à l'âge adulte : un concept d'avenir**

Président : **Michel WAWRZYNIAK**, Amiens

- > Les soins pédopsychiatriques ont-ils modifié la clinique des états limites ?  
Marie-Michèle BOURRAT, Limoges

- > Etudes longitudinales sur les enfants de mères aux pathologies limites/  
borderline : réflexions sur les mécanismes d'une possible transmission des  
pathologies limites

Marie-Camille GENET, Antony

- > Les pathologies limites : comment la perspective développementale  
interroge la nosographie ?

Bruno FALISSARD, Paris

## Psychiatrie et société

### FORUM ASSOCIATION

**Inscription obligatoire et gratuite** au forum des associations pour la journée du mercredi 25 novembre 2015 de 9h00 à 17h30 et l'après-midi du samedi 28 novembre de 14h00 à 17h00, ne donnant pas droit à participer au programme officiel du Congrès Français de Psychiatrie.

### Mercredi

#### PSYGÉ • Numérique : le new deal de la psychiatrie en 2035 ?

Co-présidents :

**Rachel BOCHER**, Nantes / **Marc GROHENS**, Sainte-Geneviève des Bois

> Quels outils numériques de transmission des connaissances ?

Alain DERVAUX, Paris

> Ere numérique : le psychiatre, son patient, nouveaux Prométhées ?

Marc GROHENS, Sainte-Geneviève des Bois

> Hôpital 2.0 : du virtuel au réel

Yann BUBIEN, Angers / Catherine LACOUR-GONAY, Champs-sur-Marne

> Le patient numérique est-il autre chose que l'homme nu-mesuré ?

Gerald DESCHIETERE, Bruxelles

#### ANPCME • DPC : mode d'emploi

Président : **Marie-Noëlle PETIT**, Aix-en-Provence

> Présentation de la conférence nationale, ses liens avec l'ANPCME et les journées de la Bussière

Christian MÜLLER, Saint-André lez Lille

> Contexte actuel (élaboration d'un programme DPC, cadre de l'ODPC)

Marie-Thérèse LORANT, Aix-en-Provence

> Présentation des programmes 2014 (continuité de la prise en charge en psychiatrie) et 2015

Bernard CAZENAVE, Bordeaux

#### AFPEP • La psychiatrie privée entre socles anciens et nouvelle donne sociétale

Président : **Thierry DELCOURT**, Reims

> Un psychiatre au pays de l'HAS ou le soin face à la santé

Michel JURUS, Lyon

> La naissance du paradigme de psychose

Jérémie SINZELLE, Paris

> Adolescence et pathologies psychiatriques : nouvelle donne ? Nouveaux paradigmes ?

Claude GERNEZ, Enghien-les-Bains

### ↳ **Françoise et Eugène MINKOWSKI** • Parcours de soin et santé mentale

Président : **Christophe PARIS**, Paris

› La mise en cohérence de la demande : cas cliniques traités en Médiacor

Marie-Jo BOURDIN, Paris

› Représentations sociales et culturelles de la santé mentale

Stéphanie LARCHANCHÉ, Paris

› Parcours d'exil et trauma

Maria Vittoria CARLIN, Paris

### ↳ **Reh@b' - CCOMS** • Quel « panier » de soins et de services dans la cité pour les personnes souffrant de troubles psychiatriques chroniques ?

Co-présidents : **Denis LEGUAY**, Angers / **Jean-Luc ROELANDT**, Lille

Intervenants : **Elisabeth GIRAUD-BARO**, Grenoble / **Aude CARIA**, Paris /

**Gilles VIDON**, Paris

## ..... Samedi après-midi .....

### ↳ **AFPS** • La psychiatrie sociale : aspects paradigmatiques

Président : **Christophe PARIS**, Paris

› Historique et paradigmes de la psychiatrie en France

Rachid BENNEGADI, Paris

› Pluridisciplinarité dans la psychiatrie sociale

Stéphanie LARCHANCHÉ, Paris

› La place du travail social dans la psychiatrie sociale

Marie-Jo BOURDIN, Paris

### ↳ **SMAO** • La schizophrénie en Afrique : une conséquence de la globalisation ?

Président : **Grégory MONNIER**, Uzès

› De Devereux à Nathan : une lecture ethnopsychiatrique de la schizophrénie

William ALARCON, Uzès

› Des idées reçues à l'épidémiologie de la schizophrénie en Afrique sub-saharienne

Jean-Charles BERNARD, Nantes

› Etre schizophrène au Bénin en 2015

Camille BERGOT, Montpellier

## DÉBATS

**↪ Isolement, contention : délivrons-nous**

Modérateur : **Jean-Luc ROELANDT**, Lille

Pour : **Rachel BOCHER** - Nantes

Contre : **Massimo MARSILI**, Armentières

**↪ Faut-il ouvrir les portes ? Liberté de circulation et hospitalisations psychiatriques**

Modérateur : **Marie-Noëlle VACHERON**, Paris

Pour : **Nidal NABHAN ABOU**, Laval

Contre : **Clément LOZACHMEUR**, Rennes

**↪ La psychiatrie en milieu pénitentiaire : une psychiatrie à part entière ou entièrement à part**

Modérateur : **Yves HEMERY**, Morlaix

Pour : **Michel DAVID**, Picauville

Contre : **Jean-Pierre SALVARELLI**, Lyon

**↪ Les schizophrènes sont-ils dangereux ?**

Modérateur : **Carol JONAS**, Tours

Pour : **Patrick LE BIHAN**, Cadillac

Contre : **Jean-Louis SENON**, Poitiers

## RENCONTRES AVEC L'EXPERT

**↪ La pénalisation de la folie**

Modérateur : **Alain MERCUEL**, Paris

Expert : **Paul BENSUSSAN**, Versailles

**↪ Les Pratiques Infirmières Avancées : qu'est-ce que c'est ? Quel avenir pour les infirmiers de psychiatrie et d'addictologie ?**

Modérateur : **Annick PERRIN-NIQUET**, Lyon

Expert : **François DUPONCHELLE-DAVID**, Lille

**↪ Dépression au travail**

Modérateur : **Dominique WILLARD**, Paris

Expert : **Marc WILLARD**, Strasbourg

**↪ Les trois révolutions qui amélioreraient immédiatement l'efficacité de notre système de soins psychiatriques**

Modérateur : **Marie-Christine HARDY-BAYLÉ**, Le Chesnay

Expert : **Denis LEGUAY**, Angers

**↪ Les outils pour la rédaction des certificats de soins sans consentement**

Modérateur : **Jean-Louis SENON**, Poitiers

Expert : **Eric PECHILLON**, Rennes

## SESSIONS THÉMATIQUES

Passages à l'acte :  
impulsivité, suicide et violence

### ➤ Prévention du suicide : du recontact à la santé connectée

Président : **Guillaume VAÏVA**, Lille

- Rester en recontact pour prévenir la récurrence suicidaire

Vincent JARDON, Lille

- La sensibilité aux stress sociaux chez les suicidants. Observation écologique

Philippe COURTET, Montpellier

- SIAM : dispositif de veille par SMS dans la prévention de la récurrence suicidaire

Sofian BERROUIGUET, Brest

### ➤ Entre crainte, désir et renoncement, quel avenir pour la psychiatrie libérale ?

Président : **Aude VAN EFFENTERRE**, Paris

- Constats démographiques : une psychiatrie libérale encore séduisante en 2015 ?  
NTBA

- Enjeux économiques et sociétaux du projet de Loi de Santé et du tiers payant généralisé

Jean de KERVASDOUÉ, Paris

- Jeunes psychiatres, faut-il avoir peur de l'installation en libéral ?

Alice DESCHENEAU, Villejuif

### ➤ La décision médicale partagée en psychiatrie : quelle utilité ?

Président : **Pierre-Michel LLORCA**, Clermont-Ferrand

- La décision médicale partagée et les paradigmes médicaux contemporains : la médecine centrée sur la personne, la médecine fondée sur des preuves, le paradigme du rétablissement

Bernard PACHOUD, Paris

- Décision médicale partagée en psychiatrie : intérêt des méthodologies mixtes et qualitatives

Isabelle SALMONA, Paris

- Pratique de la décision médicale partagée en addictologie

Jean-Baptiste TRABUT, Créteil

### ➤ Les éléments psychologiques du rétablissement dans les troubles mentaux sévères : identité, spiritualité et sens

Président : **Jean-Marie DANION**, Strasbourg

- Le rétablissement identitaire dans la schizophrénie : perspective au travers des récits autobiographiques de patients

Fabrice BERNA, Strasbourg

- Spiritualité et troubles mentaux sévères

Olfa MANDHOUI, Plaisir

- Sens de la vie et troubles psychotiques

Philippe HUGUELET, Genève, Suisse



### ↳ Santé Mentale des internes en psychiatrie : quelle prise en charge et quelles recommandations ?

Président : **Marine LARDINOIS**, Bordeaux

↳ Expérience et socialisation professionnelle des internes en Psychiatrie

Anne-Laurence PENCHAUD, Angers

↳ Prise en charge des internes de Psychiatrie en souffrance : résultats d'une enquête déclarative chez les représentants et les coordonnateurs locaux

Benjamin LAVIGNE, Limoges

↳ Comment organiser la prise en charge des internes en souffrance psychique ? Perspectives et recommandations.

Patrick HARDY, Le Kremlin-Bicêtre

### ↳ Le numérique dans nos pratiques : assignation à résidence

Président : **Rachel BOCHER**, Nantes

↳ Connaissances cliniques : l'apport du numérique

Alain DERVAUX, Paris

↳ L'intelligence artificielle au service de la Santé Mentale

Xavier AIME, Paris

↳ Au-delà de l'effet de mode : quel avenir pour la santé mobile en psychiatrie ?

Benjamin PITRAT, Paris

## Thérapeutiques

### FORUM ASSOCIATION

**Inscription obligatoire et gratuite** au forum des associations pour la journée du mercredi 25 novembre 2015 de 9h00 à 17h30 et l'après-midi du samedi 28 novembre de 14h00 à 17h00, ne donnant pas droit à participer au programme officiel du Congrès Français de Psychiatrie.

### Mercredi

### ↳ AFPBN • Traitement du trouble conduite suicidaire

Président : **Luc MALLET**, Créteil

↳ Associer les types de recontact du suicidant pour élargir la cible de prévention

Guillaume VAIVA, Lille

↳ Quelqu'un pense à moi

Margot MORGIEVE, Paris

↳ Les antidépresseurs sont-ils vraiment bénéfiques ?

Philippe COURTET, Montpellier



---

**CNPP-CNQSP - Psychiatrie et psychothérapie - Psychiatrie est psychothérapie**Président : **Maurice BENSOUSSAN**, Colomiers

- › Quelle psychothérapie pour les bipolaires ?  
Laurent SCHMITT, Toulouse
- › La TCC et la TIP dans la pratique du psychiatre  
Nicolas NEVEUX, Paris
- › Thérapies familiales et psychiatrie  
Jacques MIERMONT, Paris

---

**SFRMS - Bien traiter le sommeil pour améliorer le patient psychiatrique**Président : **Agnès BRION**, Paris

- › La mélatonine : un hypnotique miracle ?  
Sylvie ROYANT-PAROLA, Paris
- › Fin des benzodiazépines, un suicide programmé ?  
Isabelle POIROT, Lille
- › Troubles bipolaires et SAS  
Nicolas JUENET, Lyon

---

**SIPE-AT - Quels repères pour l'art-thérapie en institution ?**Président : **Fabienne LAROQUE**, Muret

- › Quels art-thérapeutes former, pour quelles institutions ?  
Colette LARCANCHÉ, Tourcoing
- › Approche multi sensorielle en art-thérapie  
Vincent DODIN, Lille
- › Leçons du passé pour une art-thérapie institutionnelle actuelle  
Jean-Luc SUDRES et Laurent SCHMITT, Toulouse

---

**AFTCC - Aspects clinique des TCC : diversité et cohérence**Président : **Stéphane RUZINEC**, Lille

- › Principes des TCC : intérêts et efficacité en psychothérapie  
Abdel Halim BOUDOUKHA, Nantes
- › De l'Estime de Soi à l'Autocompassion  
Claude PENET, Châteauroux
- › La thérapie Ecologique Trans-diagnostique  
Hervé MONTÈS, Saint-Jean de la Ruelle

---

 Samedi après-midi
 

---

Forum des Associations

---

 AFSCC • Act, une thérapie pleine de ressources : nouveaux outils
 

---

Président : **Jean-Christophe SEZNEC**, Paris

## &gt; Qui suis-je ? Une perspective ACT

Egide **ALTENLOH**, Bruxelles, Belgique

## &gt; La pleine conscience dans la relation thérapeutique

David **VANDENBOSCH**, Bruxelles, Belgique

## &gt; La Matrice ACT et son intérêt thérapeutique immédiat dans la relation thérapeutique

Jean-Michel **VINCENT**, Besançon

---

 Association EMDR France • Indication de l'EMDR dans le traitement des révélations tardives de violences sexuelles
 

---

Président : **Léonard AMÉTÉPÉ**, Toulouse

## &gt; L'évaluation des conséquences psychologiques, sociales et judiciaires avant d'entreprendre une thérapie EMDR

Malik **AIT AOUDIA**, Paris

## &gt; EMDR : une technique de prise en charge dans un cadre psychothérapeutique et victimologique précis

Gérard **LOPEZ**, Paris

## &gt; Parcours thérapeutique en EMDR d'une jeune adulte victime d'inceste

Pascale **AMARA**, Montpellier

---

 DÉBATS
 

---

## Faut-il vraiment améliorer l'insight de nos patients souffrant de schizophrénie ?

Modérateur : **Delphine CAPDEVIELLE**, MontpellierPour : **Alexandra MACGREGOR**, MontpellierContre : **David MISDRAHI**, Bordeaux

## La pratique de la pleine conscience, une démarche de soins en psychiatrie ?

Modérateur : **Bruno AOUIZERATE**, BordeauxPour : **Christine MIRABEL-SARRON**, ParisContre : **Alain SAUTERAUD**, Bordeaux

## Les recommandations formalisées d'experts : une nouvelle stratégie de recommandations dans le champ de la dépression unipolaire résistante

Modérateur : **Olivier DOUMY**, BordeauxPour : **Thomas CHARPEAUD**, Clermont-FerrandContre : **Thierry BOUGEROL**, Grenoble

## SESSIONS THÉMATIQUES

Passages à l'acte : impulsivité, suicide et violence

**▾ Que proposer à ces patients déprimés qui ne répondent pas à un traitement antidépresseur de première intention ?**Président : **Emmanuelle CORRUBLE**, Le Kremlin-Bicêtre**> Quel bilan ? Quelles évaluations ?**

Patricia CAILLEZ, Le Kremlin-Bicêtre

**> Quelles stratégies médicamenteuses ?**

Emmanuel HAFFEN, Besançon

**> Quelles stratégies psychothérapeutiques ?**

Laurent SCHMITT, Toulouse

**▾ Nouvelles approches psychothérapeutiques dans la prise en charge des conduites suicidaires**Président : **Michel WALTER**, Brest**> Etat actuel des connaissances**

Martin DESSEILLES, Namur, Belgique

**> Thérapie d'acceptation et d'engagement chez des sujets déprimés suicidants**

Déborah DUCASSE, Montpellier

**> Intérêt de la psychologie positive dans la crise suicidaire**

Émilie OLIÉ, Montpellier

**▾ La dépression bipolaire : quels marqueurs cliniques de réponse au traitement et quelles alternatives thérapeutiques pour les formes résistantes ?**Président : **Chantal HENRY**, Créteil**> Caractéristiques cliniques pour un meilleur choix thérapeutique dans la dépression bipolaire**

Sabine CHOPPIN, Créteil

**> Intérêt d'un agoniste dopaminergique dans le traitement des dépressions bipolaires : ce que nous dit la littérature**

Marine LARDINOIS, Créteil

**> Une expérience clinique du pramipexole chez 64 patients déprimés uni ou bipolaires suivis en ambulatoire**

Emmanuel HENRY, Bron

**▾ Usage et mésusage des benzodiazépines chez le sujet âgé**Président : **Frédéric LIMOSIN**, Issy-les-Moulineaux**> Dépendance aux benzodiazépines chez le sujet âgé**

Marie GÉRARDIN, Nantes

**> Benzodiazépines et risque de démence**

Sophie BILLIOTI DE GAGE, Bordeaux

**> Comment réduire la consommation de benzodiazépines chez le sujet âgé ?**

Jean-Pierre SCHUSTER, Issy-les-Moulineaux

---

### ↳ **Psychoéducation dans la schizophrénie**

Président : **Nicolas FRANCK**, Lyon

↳ La psychoéducation des familles de personnes souffrant de schizophrénie : intérêts, objectifs, et modèles

Yann HODÉ, Rouffach

↳ Comment intégrer des modules d'éducation thérapeutique dans une prise en charge individualisée de réhabilitation chez des personnes souffrant de schizophrénie ?

Marie-Cécile BRALET, Clermont de l'Oise

↳ Accueil familial thérapeutique et éducation thérapeutique

François PETITJEAN, Ainay-le-Château

---

### ↳ **Une utilisation optimale des antipsychotiques au profit d'un meilleur pronostic de la schizophrénie**

Président : **Philippe COURTET**, Montpellier

↳ Quels sont les critères d'un traitement antipsychotique idéal ?

Régis BORDET, Lille

↳ Impact of long-acting injectable antipsychotics on the illness progression in schizophrenia

Pilar Alejandra SAIZ, Oviedo, Espagne

↳ Quelle méthodologie pour l'évaluation de l'efficacité des antipsychotiques et quelles conséquences sur les recommandations professionnelles ?

Pierre-Michel LLORCA, Clermont-Ferrand

---

### ↳ **Psychothérapies et dépression**

Président : **Raphaëlle RICHIERI**, Marseille

↳ Psychothérapies à la phase aiguë

Josselin GUYODO, Montpellier

↳ Psychothérapies et prévention des rechutes et récives. Traitement des symptômes résiduels

Olivier DOUMY, Bordeaux

↳ Nouvelles perspectives de prise en charge - Apports des nouvelles technologies

Jérôme HOLTZMANN, Grenoble

# 1<sup>RES</sup> RENCONTRES SOIGNANTES EN PSYCHIATRIE

Comment créer une relation de soin  
avec le patient schizophrène ?

Organisées par **santé mentale**  
Le journal des équipes soignantes en psychiatrie

Programme et renseignements : [www.santementale.fr](http://www.santementale.fr)  
Contact : [santementale@wanadoo.fr](mailto:santementale@wanadoo.fr) - Tél. : 01 42 77 52 77

25 novembre 2015

LILLE

Grand Palais

# 1<sup>RES</sup> RENCONTRES EN PSYCHIATRIE SOIGNANTES



## NOUVEAU en 2015 !

Dans le cadre de la 7<sup>e</sup> édition du Congrès Français de Psychiatrie, la revue Santé mentale organise le 25 novembre 2015 les 1<sup>res</sup> Rencontres Soignantes en psychiatrie sur le thème :

### COMMENT CRÉER UNE RELATION DE SOIN AVEC LE PATIENT SCHIZOPHRÈNE ?

Tous les symptômes de la schizophrénie interrogent d'une certaine façon le rapport à la réalité, la relation à l'autre et la capacité à penser. Alors que le patient schizophrène incarne encore aujourd'hui, pour le profane contaminé par les médias, la figure du fou forcément dangereux, comment les soignants peuvent-ils entrer en relation avec cette personne ?

- ▶ Comment initier des soins avec la peur comme compagne, l'impénétrabilité comme limite et la pression comme contrainte ? Le soin à la personne atteinte de schizophrénie suppose-t-il nécessairement isolement et contention ?
- ▶ L'entretien de face à face est-il « préférable » à l'entretien informel ? Le soignant doit-il, au cours de la prise en charge, privilégier les activités de médiation qui permettent de s'appuyer sur un objet intermédiaire, facilitateur relationnel ?
- ▶ Aujourd'hui, l'accent est mis de plus en plus sur la psychoéducation, que peut-on attendre de cette démarche avec des sujets qui déniaient leur pathologie ?

Ces différentes pistes seront explorées, et questionnées pour tenter de dépasser les injonctions paradoxales et d'ouvrir cette journée aux échanges cliniques.

### INVITEZ VOS COLLÈGUES SOIGNANTS À NOUS REJOINDRE !

Programme et renseignements : [www.santementale.fr](http://www.santementale.fr)  
[santementale@wanadoo.fr](mailto:santementale@wanadoo.fr) - Tél. : 01 42 77 52 77

**1<sup>RES</sup> RENCONTRES SOIGNANTES EN PSYCHIATRIE**



**25 novembre 2015**  
LILLE | Grand Palais

## BULLETIN D'INSCRIPTION

À retourner complété lisiblement et accompagné du règlement à :

CARCO / RSP 2015 - 6 Cité Paradis - 75010 PARIS - Tél. : 01 55 43 18 12 - Fax : 01 55 43 18 19

Email : laurence.eyraud@carco.fr

### ▶ PARTICIPANT

M.  Mme  Hospitalier  Libéral  Mixte  Autre

NOM : ..... PRÉNOM : .....

Profession :  Infirmier(ère)  Cadre de santé  Psychologue  Étudiant

Autres, précisez : .....

HÔPITAL/SOCIÉTÉ/INSTITUTION/CABINET : .....

SERVICE : .....

ADRESSE : .....

CODE POSTAL : ..... VILLE : ..... PAYS : .....

TÉLÉPHONE : ..... FAX : ..... PORTABLE : .....

E-MAIL : .....

### ▶ ÉTABLISSEMENT PRENANT EN CHARGE LA FORMATION :

NOM DE L'ÉTABLISSEMENT : .....

NOM DU RESPONSABLE DE LA FORMATION : .....

ADRESSE : .....

CODE POSTAL : ..... VILLE : ..... PAYS : .....

TÉL. SERVICE FORMATION : ..... FAX SERVICE FORMATION : .....

E-MAIL : .....

### ▶ DROITS D'INSCRIPTION - TARIF TTC (TVA 20 %)

• Incluant l'accès aux 1<sup>RES</sup> Rencontres Soignantes en Psychiatrie, sac congrès, pauses et déjeuner

• Après le vendredi 13 novembre 2015, inscription sur place uniquement

	Jusqu'au 13 novembre 2015	Sur place
<b>1<sup>RES</sup> RENCONTRES SOIGNANTES EN PSYCHIATRIE</b> Mercredi 25 novembre 2015 - Professionnel - Etudiant*	<input type="checkbox"/> 200 € <input type="checkbox"/> 60 €	<input type="checkbox"/> 220 € <input type="checkbox"/> 80 €
<b>1<sup>RES</sup> RENCONTRES SOIGNANTES EN PSYCHIATRIE</b> Mercredi 25 novembre 2015 + CONGRÈS FRANÇAIS DE PSYCHIATRIE du 26 au 28 novembre 2015 - Professionnel - Etudiant*	<input type="checkbox"/> 260 € <input type="checkbox"/> 165 €	<input type="checkbox"/> 300 € <input type="checkbox"/> 300 €

\*Justificatif obligatoire à joindre pour valider le tarif étudiant : copie de la carte étudiant 2014-2015 ou 2015-2016

N° de formation continue : 11754986775



### ► MODE DE RÈGLEMENT

- PAR CHÈQUE BANCAIRE À L'ORDRE DE CARCO – RSP - CFP 2015  
 PAR VIREMENT (MANDAT ADMINISTRATIF)

**Facturation** (si adresse différente de celle mentionnée ci-dessus)

Facture à libeller selon les instructions suivantes :

NOM DE LA SOCIÉTÉ, ORGANISME OU INSTITUTION .....

ADRESSE .....

CODE POSTAL : .....VILLE : .....PAYS : .....

**Possibilité d'Inscription en ligne sur le site du CFP (Réservé au paiement par carte bancaire)**  
[www.congresfrançaispsychiatrie.org](http://www.congresfrançaispsychiatrie.org)

### ► MODALITÉS D'INSCRIPTION

*Le tarif octroyé est le tarif en vigueur à la date à laquelle le règlement est effectué.*

Carco enverra, à réception du bulletin et du règlement, une confirmation d'inscription aux 1<sup>ers</sup> Rencontres Soignantes en Psychiatrie ou aux 1<sup>ers</sup> Rencontres Soignantes en Psychiatrie + le Congrès Français de Psychiatrie et une facture acquittée.

Dans le cadre de la formation continue une convention sera envoyée à l'établissement prenant en charge l'inscription.

### ► TRANSPORT

Avion Référence « Congrès Français de Psychiatrie - 7<sup>e</sup> édition » Air France : 24526AF

### ► CHANGEMENT DE NOM

Une seule modification de nom par inscription sera acceptée, dans les conditions suivantes :

- avant le 5 octobre 2015 : aucun frais
- après le 5 octobre 2015 : un changement de nom sera considéré comme une annulation entraînant le paiement d'une nouvelle inscription.

### ► CONDITIONS D'ANNULATION

Seules les annulations parvenant à Carco par écrit (courrier, fax ou mail) seront prises en compte.

### ► FRAIS D'ANNULATION :

AVANT LE VENDREDI 29 MAI 2015..... 50 € TTC pour frais de dossier

ENTRE LE VENDREDI 29 MAI ET LE LUNDI 5 OCTOBRE 2015..... pénalité de 50 % du montant de l'inscription

À PARTIR DU MARDI 6 OCTOBRE 2015.....pénalité de 100 % du montant de l'inscription

En cas d'annulation pour cause de grève(s), conditions climatiques, cas de force majeure ou de tout incident indépendant de la volonté de la RSP et/ou du Congrès Français de Psychiatrie, les frais d'annulation seront appliqués.

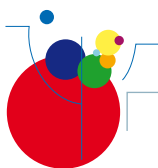
L'inscription au congrès entraîne l'acceptation totale de ces conditions.

Date

Signature [précédée de la mention « Bon pour accord »]







Dates à retenir

25 - 28 novembre 2015



**Symposia satellites**

**Mercredi 25 novembre 2015**

- ↳ Symposium satellite • **Janssen** 16h00 - 17h30
- ↳ Symposium satellite • **Biocodex** 19h30 - 21h00

**Jeudi 26 novembre 2015**

- ↳ Symposia satellites • **AstraZeneca** 16h40 - 18h10
- **Lundbeck**

**Vendredi 27 novembre 2015**

- ↳ Symposia satellites • **AstraZeneca** 16h40 - 18h10
- **Otsuka Lundbeck**

**Mercredi 25 novembre 2015**



**Ouverture du congrès** 17h45 - 18h30

- ↳ **Cérémonie d'ouverture du congrès**
- ↳ **Remise des prix « Meilleures publications en Psychiatrie de l'année »**
- Philip GORWOOD, Paris



**Conférence**

- ↳ **La conférence 2015** 18h30 - 19h15

**Samedi 28 novembre 2015**



**Journée du Comité Local d'Organisation** Lille 2015

avec la participation de la Fédération Régionale Nord Pas-de-Calais de Santé Mentale (F2RSM)  
 Programme en cours  
*L'accès à la Journée du CLO est d'accès gratuit avec inscription obligatoire.*

## Sociétés Savantes et Associations Partenaires

yr

› Vous êtes membre d'une des Sociétés Savantes ou des Associations Partenaires dont la liste figure ci-dessous, vous bénéficiez de droits d'inscription à tarif préférentiel.

› Il est impératif pour que votre demande soit prise en compte de joindre, à votre inscription, le nom de celle-ci et le justificatif d'adhésion.

- › **ACESM** • Association Corse : Equilibre et Santé Mentale • **Fabrice SISCO**
- › **AEMP** • Association des Équipes Mobiles en Psychiatrie • **Vincent GARCIN**
- › **AESP** • Association pour l'Enseignement de la Sémiologie Psychiatrique • **Pierre Alexis GEOFFROY - Ali AMAD**
- › **AFDAS-TCA** • Association Française pour le Développement des Approches Spécialisées des Troubles du Comportement Alimentaire • **Philip GORWOOD**
- › **AFEEPAB** • Association Française pour l'Etude et l'Enseignement de la Psychophysiologie et du Biofeedback • **Jean-Arthur MICOULAUD - Olivier PALLANCA**
- › **AFERTP** • Association Française d'Etude et de Recherche sur les Troubles de la Personnalité • **Ludovic GICQUEL**
- › **AFERUP** • Association Francophone pour l'Étude et la Recherche sur les Urgences Psychiatriques • **Laurent SCHMITT**
- › **AFFEP** • Association Française Fédérative des Étudiants en Psychiatrie • **Bénédicte BARBOTIN**
- › **AFORCUMP-SFP** • Association de Formation et de Recherche des Cellules d'Urgence Médico-Psychologiques - Société Française de Psychotraumatologie • **Louis JEHÉL**
- › **AFP** • Association Française de Psychiatrie • **Jean-Yves COZIC**
- › **AFPBN** • Association Française de Psychiatrie Biologique et Neuropsychopharmacologique • **Philippe COURTET**
- › **AFPEP-SNPP** • Association Française des Psychiatres d'Exercice Privé • **Patrice CHARBIT - Elie WINTER**
- › **AFRC** • Association Francophone de Remédiation Cognitive • **Nicolas FRANCK**
- › **AFPS** • Association Française de Psychiatrie Sociale • **Rachid BENNEGADI**
- › **AFTAD** • Association Française des Troubles Anxieux et de la Dépression • **Antoine PELISSOLO**
- › **AFTCC** • Association Française de Thérapie Comportementale et Cognitive • **Stéphane RUSINEK**
- › **AIEP** • Association Internationale d'Ethno-Psychanalyse • **Marie-Rose MORO**
- › **AMRP** • Association pour la Méthodologie de la Recherche en Psychiatrie • **Patrick HARDY**
- › **ANHPP** • Association Nationale des Hospitaliers Pharmaciens et Psychiatres • **Guillaume AIRAGNES**
- › **ANPCME** • Association Nationale des Psychiatres présidents et vice-Présidents de Commissions Médicales d'Etablissement des centres hospitaliers • **Marie-Noëlle PETIT**
- › **ANPSSSM** • Association Nationale pour la Promotion des Soins Somatiques en Santé Mentale • **Djéa SARAVANE**

- > **APEP** • Association Psychanalyse et Psychothérapies  
• Daniel WIDLÖCHER - Alain BRACONNIER
- > **AREPTA** • Association RÉgionale pour une PsychoThérapie Active  
• Pierre JEANNE JULIEN - Wilfrid MARTINEAU
- > **APFHEY** • Association Pour la Fondation Henri Ey • Robert-Michel PALEM
- > **ARFIPEA** • Association de Recherche, de Formation et d'Information en Psychiatrie de l'Enfant et de l'Adolescent • Manuel BOUVARD
- > **ARSPG** • Association de Recherche et de Soutien de soins en Psychiatrie Générale  
• Charles-Siegfried PERETTI
- > **ASPS** • Association Scientifique des Psychiatres de Secteur • Annie CHABAUD
- > **ASUR-PSY** • Association SUD de Recherche en PSYchiatrie  
• Bruno GIORDANA - Raoul BELZEAUX
- > **Association EMDR France** • Jenny Ann RYDBERG
- > **Association Française et Eugène Minkowski - Centre Minkowska** • Rachid BENNEGADI -  
Christophe PARIS
- > **CCRP** • Clinique Contemporaine et Recherche en Psychiatrie • Luc MALLET
- > **CFRP** • Comité Français pour la Réhabilitation Psycho-sociale • Elisabeth GIRAUD-BARO
- > **Club DAH.A** • Club Déficit de l'Attention-Hyperactivité de l'Adulte • Hervé CACI
- > **Club rTMS et Psychiatrie** • Emmanuel POULET
- > **CNASM** • Centre National Audiovisuel en Santé Mentale • Alain BOUVAREL
- > **CNPP-CNQSP** • Conseil National Professionnel de Psychiatrie - Collège National pour  
la Qualité des Soins en Psychiatrie • Emmanuelle CORRUBLE - Sylvie PERON - Maurice  
BENSOUSSAN
- > **CNQSP-ODPC** • Collège National pour la Qualité des Soins en Psychiatrie - Organisme de  
Développement Professionnel Continu • Anne DANION - Frédéric CHAPELLE - Nadine BAZIN
- > **CPNLF** • Congrès de Psychiatrie et de Neurologie de Langue Française • Pierre THOMAS
- > **CRÉA** • Cercle de Recherche et d'Étude de l'Anxiété • Dominique SERVANT
- > **CREATIP** • Cercle de Recherche et d'Études Appliquées à la Thérapie Interpersonnelle •  
Frédéric KOCHMAN
- > **CRED** • Collectif de Recherches et d'Études sur la Dépression • Alain GERARD
- > **CREHEY** • Cercle de Recherche et d'Édition Henri EY • Patrice BELZEAUX
- > **F2RSM** • Fédération Régionale Nord Pas-de-Calais de Recherche en Santé Mentale  
• Pierre THOMAS
- > **FASM** • Fédération d'Aide à la Santé Mentale Croix Marine • Bernard DURAND
- > **FCRIAVS** • Fédération des Centres Ressources pour les Intervenants auprès des Auteurs de  
Violences Sexuelles • Dominique SAMUEL - Claire LAMBRINIDIS
- > **FFP-CNPP** • Fédération Française de Psychiatrie - Conseil National Professionnel de  
Psychiatrie • Bernard ODIER
- > **Fondation Fondamental** • Réseau de coopération scientifique en santé mentale  
• Marion LEBOYER
- > **Fondation Pierre Deniker** • Bruno MILLET
- > **Fondation Santé des Etudiants de France** • Philippe LESIEUR
- > **FTSLU** • Fédération Trauma - Suicide - Liaison - Urgence • Jean-Jacques CHAVAGNAT
- > **FUAG** • France Université Antidépresseurs : Groupe d'études • Catherine MASSOUBRE
- > **GDR/Institut de Psychiatrie** • Marie-Odile KREBS

- › **GEPS** • Groupement d'Étude et de Prévention du Suicide • Jean-Jacques CHAVAGNAT
- › **GFEP** • Groupe Français d'Epidémiologie Psychiatrique • Jean-Louis TERRA
- › **GICIPI** • Groupe d'investigateurs cliniciens indépendants pour des études pivotales de qualité • Joël GAILLEDREAU
- › **GPLR** • Groupement des Psychiatres Libéraux Rhône-Alpes • Agnès OELSNER
- › **Le Petit REPP** • Réseau d'Études des Pratiques en Psychiatrie • Éric LESUR
- › **L'évolution psychiatrique** • Yves THORET
- › **PRÉPSY réseau de santé** • Cristina COHEN-PASA
- › **PSYGÉ** • Association pour la promotion de la défense de la psychiatrie à l'hôpital général • Rachel BOCHER - Marc GROHENS
- › **SFAP** • Société Franco-Algérienne de Psychiatrie • Mohammed TALEB
- › **SFETD** • Société Française d'Étude et de Traitement de la Douleur • Didier BOUHASSIRA
- › **SFMP** • Société Franco-Maghrébine de Psychiatrie • Jean DALÉRY - Guy DAR COURT
- › **SFPEADA** • Société Française de Psychiatrie de l'Enfant et de l'Adolescent & Disciplines Associées • Michel WAWRZYNIAK
- › **SFPO** • Société Française de PsychoOncologie • Sarah DAUCHY
- › **SFRMS** • Société Française de Recherche et Médecine du Sommeil • Isabelle ARNULF
- › **SFRP** • Société Française de Relaxation Psychothérapique • Christophe PEUGNET
- › **SFRSRP** • Société Française de Recherche sur les Soins de Réadaptation en Psychiatrie • Pascal CACOT
- › **SIP** • Société de l'Information Psychiatrique • Marc BETREMIEUX
- › **SIPE** • Société Internationale de Psychopathologie de l'Expression et d'art-thérapie • Laurent SCHMITT
- › **SMAO** • Santé Mentale en Afrique de l'Ouest • William ALARCON
- › **SMF** • Société Marcé Francophone • Michel DUGNAT
- › **SMP** • Société Maghrébine de Psychiatrie • Béchir BEN HADJ ALI
- › **SMP** • Société Médico-Psychologique • Anne-Laure SIMONNOT
- › **SNPO** • Société de Neuro-Psychiatrie de l'Ouest • Dominique DRAPIER
- › **Société de Psychologie Médicale et de Psychiatrie de Liaison** • Jean-Louis TERRA
- › **SPCDN** • Société de Phénoménologie Clinique et de Daseinsanalyse de Nice • Dominique PRINGUEY
- › **SPLF** • Société de Psychogériatrie de Langue Française • Jean-Pierre CLÉMENT
- › **SPPPM** • Société de Psychiatrie, de Pédopsychiatrie et de Psychologie de la Méditerranée • Frédéric JOVER
- › **UNCPSY** • Union Nationale des Cliniques PSYchiatriques de France • Olivier DEVRON
- › **WAIMH** • World Association for Infant Mental Health - section francophone • Pierre DELION - Michel DUGNAT



Avec la participation de

- › **ASCODOCPSY** • Marie-Noëlle PETIT
- › **CCOMS** • Centre Collaboratif OMS • Jean-Luc ROELANDT

En collaboration avec :

- › **EPA** • European Psychiatric Association • Wolfgang GAEBEL - Philip GORWOOD
- › **AVIESAN** • Alliance pour les sciences de la vie et de la santé • André SYROTA



## Prix « meilleure publication francophone en psychiatrie de l'année »

Le Congrès Français de Psychiatrie souhaite favoriser la promotion des travaux de recherche de qualité en psychiatrie des pays Francophones.

› Dans cette optique, le CFP s'associe à AVIESAN pour décerner **6 prix annuels** récompensant les meilleures publications (dans une revue avec Comité de Lecture) de l'année.

› L'article doit avoir été référencé dans les banques de données PubMed et/ou Medline (donc publié, ou sous presse), de l'année (2014/2015), et n'avoir jamais été soumis à ce prix auparavant.

› Les candidats doivent être soit (1) des **cliniciens** juniors impliqués dans la santé mentale (interne, CCA, assistant, jeune psychiatre PH ou jeune psychologue,...), soit (2) des **chercheurs** dont la publication est en rapport direct avec la santé mentale.

› Toute personne potentiellement intéressée adressera le pdf de l'article, avec le courrier d'acceptation du journal si l'article est sous presse, au secrétariat du responsable du comité de sélection, le Professeur Philip GORWOOD (par courrier électronique à [c.latapie@ch-sainte-anne.fr](mailto:c.latapie@ch-sainte-anne.fr)). Un court CV doit aussi être adressé.

› Les 3 meilleurs candidats juniors de chaque catégorie (clinicien/chercheur) seront **invités au Congrès Français de Psychiatrie 2015** à Lille et y effectueront une communication relatant leur travail de recherche.

› Les prix (**3000 € pour les premiers, 2000 € pour les deuxièmes, 1000 € les troisièmes**) seront officiellement décernés lors du Congrès Français de Psychiatrie, avant la Conférence 2015 le mercredi 25 novembre 2015. Les 6 lauréats effectueront une courte présentation de leur travail le vendredi 27 novembre 2015 entre 18h45 et 19h45 (3 diapositives, 4 minutes).

---

Date limite de soumission des publications

**> lundi 30 juin 2015**

---

Comité de sélection :

Xavier BRIFFAULT • Philippe COURTET • Bruno FALISSARD •  
Raphaël GAILLARD • Philip GORWOOD • David GOURION •  
Luc MALLET • Maria MELCHIOR • Diane PURPER-OUAKIL •  
Guillaume VAIVA • Hélène VERDOUX • Pierre VIDAILHET

Le Congrès Français de Psychiatrie délivrera à Lille en 2015  
7 bourses de 5.000 euros chacune sur le thème annuel du congrès :

**Passages à l'acte : impulsivité, suicide et violence.**

- › 6 bourses pour les psychiatres et internes en psychiatrie.
- › 1 bourse pour toute personne travaillant dans le domaine de la recherche en santé mentale.

› Le Congrès Français de Psychiatrie souhaite favoriser la recherche de qualité en psychiatrie des pays Francophones.

› Dans cette optique, le CFP s'associe à AVIESAN (qui regroupe entre autres l'INSERM, le CNRS, le CEA, les CHRU et l'Institut Pasteur) pour proposer **6 bourses** finançant l'année recherche pour des psychiatres ou des internes en psychiatrie, et **1 bourse** pour tout étudiant travaillant dans la santé mentale.

› Le sujet devra correspondre au thème conducteur (fil rouge) : **« Passages à l'acte : impulsivité, suicide et violence »**. Ces sept bourses sont proposées pour des étudiants désirant effectuer un Master 2 pendant l'année universitaire 2015/2016.

› Les personnes potentiellement intéressées adresseront leur projet de recherche ainsi qu'un court CV au secrétariat du Professeur Philip GORWOOD, responsable du comité de sélection, par courrier électronique à [c.latapie@ch-sainte-anne.fr](mailto:c.latapie@ch-sainte-anne.fr).

› Les projets seront évalués par deux rapporteurs du comité de sélection, et les 7 projets sélectionnés par l'ensemble du comité de sélection seront annoncés au Congrès Français de Psychiatrie 2015 à Lille.

› Les sept bourses sont de **5.000 euros chacune**, et seront officiellement délivrées lors du Congrès Français de Psychiatrie.

› Les candidats s'engagent à se désister en cas d'obtention d'un financement substantiel de leur année recherche par un autre organisme (type année recherche ou bourse FRM).

---

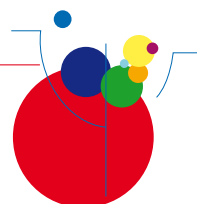
Date limite de soumission de projet

**› mardi 15 septembre 2015**

---

Comité de sélection :

Xavier BRIFFAULT • Philippe COURTET • Bruno FALISSARD •  
Raphaël GAILLARD • Philip GORWOOD • David GOURION •  
Luc MALLET • Maria MELCHIOR • Diane PURPER-OUAKIL •  
Guillaume VAIVA • Hélène VERDOUX • Pierre VIDAILHET



↳ **Inscriptions en ligne, rendez-vous sur le site du congrès**

[www.congresfrançaispsychiatrie.org](http://www.congresfrançaispsychiatrie.org)

↳ Droits d'inscription préférentiels pour les membres des Sociétés Savantes et Associations Partenaires (liste pages 34, 35, 36) (joindre justificatif d'adhésion à l'association choisie - attestation de mise à jour de cotisation par exemple)

	<b>Jusqu'au vendredi 29 mai</b>	<b>Du samedi 30 mai au lundi 5 octobre</b>	<b>Du mardi 6 octobre au vendredi 13 novembre</b>	<b>Sur place</b>
Non-membres des Sociétés Savantes et Associations Partenaires	<input type="checkbox"/> 440 €	<input type="checkbox"/> 495 €	<input type="checkbox"/> 560 €	<input type="checkbox"/> 630 €
Membres des Sociétés Savantes et Associations Partenaires	<input type="checkbox"/> 280 €	<input type="checkbox"/> 305 €	<input type="checkbox"/> 380 €	<input type="checkbox"/> 420 €
Psychologues <sup>1*</sup> , Cadres de santé <sup>2*</sup> , Infirmiers <sup>3*</sup> , Assistantes sociales <sup>1*</sup>	<input type="checkbox"/> 260 €	<i>Donnant accès aux 1<sup>ères</sup> Rencontres Soignantes en Psychiatrie le mercredi 25 novembre 2015</i>		<input type="checkbox"/> 300 €
Étudiants <sup>2*</sup> , Internes non adhérents à l'AFFEP <sup>2*</sup> , Jeunes psychiatres <sup>3*</sup> , Retraités <sup>4*</sup> , Chercheurs <sup>5*</sup>	<input type="checkbox"/> 165 €	<input type="checkbox"/> 205 €	<input type="checkbox"/> 260 €	<input type="checkbox"/> 300 €
Internes en psychiatrie, adhérents à l'AFFEP <sup>6*</sup>	<input type="checkbox"/> 85 €	<input type="checkbox"/> 100 €	<input type="checkbox"/> 100 €	<input type="checkbox"/> 150 €
Cours EPA Academia CME jeudi 26 novembre 15h/18h (gratuit pour les internes membres de l'AFFEP <sup>6*</sup> )	<input type="checkbox"/> 50 €	<input type="checkbox"/> 50 €	<input type="checkbox"/> 50 €	<input type="checkbox"/> 50 €
	Après inscription au CFP, se renseigner auprès du CNQSP-ODPC ( <a href="http://www.cnqsp.org">www.cnqsp.org</a> )			

**\* Justificatif à joindre pour valider le tarif :**

**1\***•Psychologues, Cadres de santé, Infirmiers, Assistantes sociales : une lettre de votre employeur portant mention de votre fonction pour les salariés OU la photocopie de votre carte professionnelle pour les libéraux

**2\***•Etudiants, Internes en Psychiatrie non membres de l'AFFEP : la copie de la carte étudiant 2014-2015 ou 2015-2016

**3\***•Jeunes psychiatres (moins de 40 ans à la date du Congrès OU moins de 5 ans d'exercice clinique après leur spécialité) : la copie d'une pièce d'identité avec votre date de naissance accompagnée de la copie du diplôme OU la copie d'un certificat/lettre officiel de votre institution confirmant un exercice clinique inférieure à 5 années

**4\***•Retraités : une photocopie d'un document attestant votre qualité de retraité OU d'une pièce d'identité avec votre date de naissance

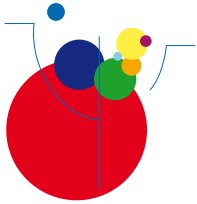
**5\***•Chercheurs : une lettre de votre directeur de laboratoire attestant votre qualité de chercheur

**6\***•Internes en psychiatrie, adhérents à l'AFFEP : la copie de la carte étudiant 2014-2015 ou 2015-2016 et le justificatif adhérent à l'AFFEP obligatoire ([www.affep.fr/association/devenir-membre-de-l-affep](http://www.affep.fr/association/devenir-membre-de-l-affep))

En partenariat avec le CNQSP- ODPC  
 Numéro de formation : 53 3509207 35  
 Numéro DPC : 1587







↳ Toute inscription, pour être prise en compte, doit être accompagnée de son règlement par :

- Chèque bancaire à l'ordre de CARCO - CFP 2015
- Carte bancaire : Visa, Mastercard
- Le tarif octroyé est le tarif en vigueur à la date à laquelle le règlement est reçu.
- Les règlements administratifs ne sont pas acceptés.
- Carco enverra, dès réception du bulletin, une confirmation d'inscription au congrès et un reçu de paiement.

↳ Changement de nom

- Une seule modification de nom par inscription sera acceptée, dans les conditions suivantes :
  - ↳ avant le lundi 5 octobre 2015 > aucun frais
  - ↳ après le lundi 5 octobre 2015 > un changement de nom sera considéré comme une annulation entraînant le paiement d'une nouvelle inscription.

↳ Conditions d'annulation

- Seules les annulations parvenant à Carco par écrit (courrier, fax ou mail) seront prises en compte.

↳ Frais d'annulation :

- Avant le vendredi 29 mai 2015 > 50 € TTC pour frais de dossier
- Entre le vendredi 29 mai et le lundi 5 octobre 2015 > pénalité de 50 % du montant de l'inscription
- À partir du mardi 6 octobre 2015 > pénalité de 100 % du montant de l'inscription
- En cas d'annulation pour cause de grève(s), conditions climatiques, cas de force majeur ou de tout incident indépendant de la volonté du Congrès Français de Psychiatrie, les frais d'annulation seront appliqués.
- Cours Academia CME de l'EPA : aucun remboursement, sauf si modification de date et/ou d'horaire ou annulation du cours.
- L'inscription au congrès entraîne l'acceptation totale de ces conditions.

*NB : l'inscription au Forum des Associations mercredi 25 novembre de 9h00 à 18h00 et le samedi 28 novembre de 14h00 à 17h00 est obligatoire et gratuite (cf bulletin d'inscription au Forum des Associations sur le site : [www.congresfrançaispsychiatrie.org](http://www.congresfrançaispsychiatrie.org))*



## Comités

### Comité Scientifique

• Charles ALEZRAH, Thuir • Henri-Jean AUBIN, Villejuif • Marc AURIACOMBE, Bordeaux • Jean-Michel AZORIN, Marseille • Renaud de BEAUREPAIRE, Villejuif • Rachid BENNEGADI, Paris • Frank BELLIVIER, Paris • Amine BENYAMINA, Villejuif • Thierry BOUGEROL, Grenoble • Olivier CANCEIL, Paris • Silla CONSOLI, Paris • Maurice CORCOS, Paris • Bernard CORDIER, Suresnes • Philippe COURTET, Montpellier • Roland DARDENNES, Paris • Patrick DELBROUCK, Saint-Nazaire • Sonia DOLLFUS, Caen • Bruno FALISSARD, Paris • Philippe FOSSATI, Paris • Julien-Daniel GUEIFI, Paris • Michel HAMON, Paris • Roland JOUVENT, Paris • Christophe LANÇON, Marseille • Michel LEJOYEUX, Paris • Philippe LESIEUR, Paris • Frédéric LIMOSIN, Issy-les-Moulineaux • Pierre-Michel LLORCA, Clermont-Ferrand • Patrick MARTIN, Paris • Jean-Luc MARTINOT, Orsay • Jean-Albert MEYNARD, La Rochelle • Jean-Paul MIALET, Paris • Bruno MILLET, Paris • Christine MIRABEL-SARRON, Paris • Marie-Rose MORO, Paris • Marie-Christine MOUREN, Paris • Bernard ODIER, Paris • Bernard PACHOUD, Paris • Antoine PELISSOLO, Créteil • François POINSO, Marseille • Dominique PRINGUEY, Nice • Jean-Luc ROELANDT, Lille • Jean-Claude SAMUELIAN, Marseille • Anne-Laure SIMMONOT, Boulogne-Billancourt • Florence THIBAUT, Paris • Pierre THOMAS, Lille • Marie TOURNIER, Bordeaux • Guillaume VAIVA, Lille • Michel WALTER, Brest

### Comité National

• Mocrane ABBAR, Nîmes • Thierry d'AMATO, Lyon • Thierry BOTTAI, Martigues • Uttam BARUA, Paris • Thierry BAUBET, Bobigny • Christiane de BEAUREPAIRE, Fresnes • Michel BENOIT, Nice • Thierry BOTTAI, Martigues • Manuel BOUVARD, Bordeaux • Pascal CACOT, Paris • Jean-François CHIARINY, Montpellier • Jean-Pierre CLÉMENT, Limoges • David COHEN, Paris • Henry CUCHE, Garches • Jean-Pierre DAULOUÈDE, Bayonne • Pascal DELAMILLIEURE, Caen • Olivier DUBOIS, Saujon • Michel FARUCH, Toulouse • Martine FLAMENT, Paris • Christian GAY, Garches • Elisabeth GIRAUD-BARO, Saint-Egrève • Yvan HALIMI, La Roche-sur-Yon • Nora HAMDANI, Créteil • Patrick HARDY, Le Kremlin-Bicêtre •

Jean-Michel HAVET, Reims • Pascale JOLLIET, Nantes • Jean-Pierre KHAN, Nancy • Bernard LACHAUX, Villejuif • Béatrice LAFFY-BEAUFILS, Issy-les-Moulineaux • Olivier LEHEMBRE, Valenciennes • Patrick LEMOINE, Lyon • Denis MAQUET, Paris • Michèle MAURY, Montpellier • Jean NAUDIN, Marseille • Annie NAVARRE-COULAUD, Dieppe • Jean-Paul ORTH, Nice • Jean-Claude PENOCHET, Montpellier • Nathalie PRIETO, Lyon • Philippe RAYMONDET, Toulon • Christophe RECASENS, Limeil-Brévannes • Philippe ROBERT, Nice • Laurent SCHMITT, Toulouse • Franck SCHURHOFF, Créteil • Jean-Louis SENON, Poitiers • Norbert SKURNIK, Paris • Christian SPADONE, Paris • Olivier TAÏEB, Bobigny • Marie-Noëlle VACHERON, Paris • Jean-Luc VENISSE, Nantes • Hélène VERDOUX, Bordeaux • Gilles VIDON, Saint-Maurice • Lionel WAINTRAUB, Paris • Daniel ZAGURY, Ville-Evrard

### Comité de Parrainage International

• Marc ANSSEAU, Liège, Belgique • Charles BADDOURA, Beyrouth, Liban • Pierre BAUMANN, Lausanne, Suisse • Béchir BEN HADJ ALI, Sousse, Tunisie • Pierre BLIER, Ottawa, Canada • Riadh BOUZID, Nabeul, Tunisie • Jacques BRADWEJN, Ottawa, Canada • Luis CABALLERO, Madrid, Espagne • Kolou DASSA, Lomé, Togo • Koen DEMYTTENAERE, Louvain, Belgique • Vincent DUBOIS, Bruxelles, Belgique • Saïda DOUKI-DEDIEU, Tunis, Tunisie • Prosper GANDAHO, Parakou, Bénin • Guy GOODWIN, Oxford, Royaume-Uni • Patrick Mc GORRY, Melbourne, Australie • Jean-Marc GUILÉ, Montréal, Canada • Ulrich HEGERL, Leipzig, Allemagne • Luigi JANIRI, Rome, Italie • Farid KACHA, Alger, Algérie • Nadia KADRI, Casablanca, Maroc • David KINGDON, Southampton, Royaume-Uni • Drissa KONÉ, Abidjan, Côte d'Ivoire • Jamal Eddine KTIQUET, Casablanca, Maroc • Malcolm LADER, Londres, Royaume-Uni • Pierre LALONDE, Montréal, Canada • Samuel MAMPUNZA, Kinshasa, République Démocratique du Congo • Karl MANN, Mannheim, Allemagne • Mauro MAURI, Pise, Italie • Jose-Manuel MENCHON, Barcelone, Espagne • Julien MENDLEWICZ, Bruxelles, Belgique • Angel-Luis MONTEJO, Salamanque, Espagne • Alain MOUANGA, Brazzaville, République du Congo • Luc NICOLE, Montréal, Canada • Arouna OUEDRAOGO, Ouagadougou, Burkina-Faso • Charles PULL, Luxembourg, Luxembourg • Bernard RIMÉ, Louvain, Belgique • Thomas SCHLAEPFER, Bonn, Allemagne • Boualem SEMAOUNE, Alger, Algérie • John TALBOTT, Baltimore, Etats-Unis • Graham THORNICROFT, Londres, Royaume-Uni • Mathieu TOGNIDE, Cotonou, Bénin • Pierre VALLON, Morges, Suisse • Alan WADE, Glasgow, Royaume-Uni • Semir ZEKI, Londres, Royaume-Uni •



Lille • 25-28 novembre 2015

**Secrétariat Général  
Organisation scientifique  
et technique**

CARCO

6 Cité Paradis - 75010 PARIS

Tél. : + 33 (0) 1 55 43 18 18

Fax : + 33 (0) 1 55 43 18 19

➤ **Coordination scientifique**

Nathalie ISABELLE

nathalie.isabelle@carco.fr

➤ **Coordination commerciale et relations presse**

François CHARY

francois.chary@carco.fr

➤ **Coordination administrative, technique et logistique**

Sébastien CHARY

sebastien.chary@carco.fr

➤ **Gestion des orateurs et des invités**

Claire RICHARD

claire.richard@carco.fr

➤ **Gestion des inscriptions et de l'hébergement**

Laurence EYRAUD

laurence.eyraud@carco.fr